

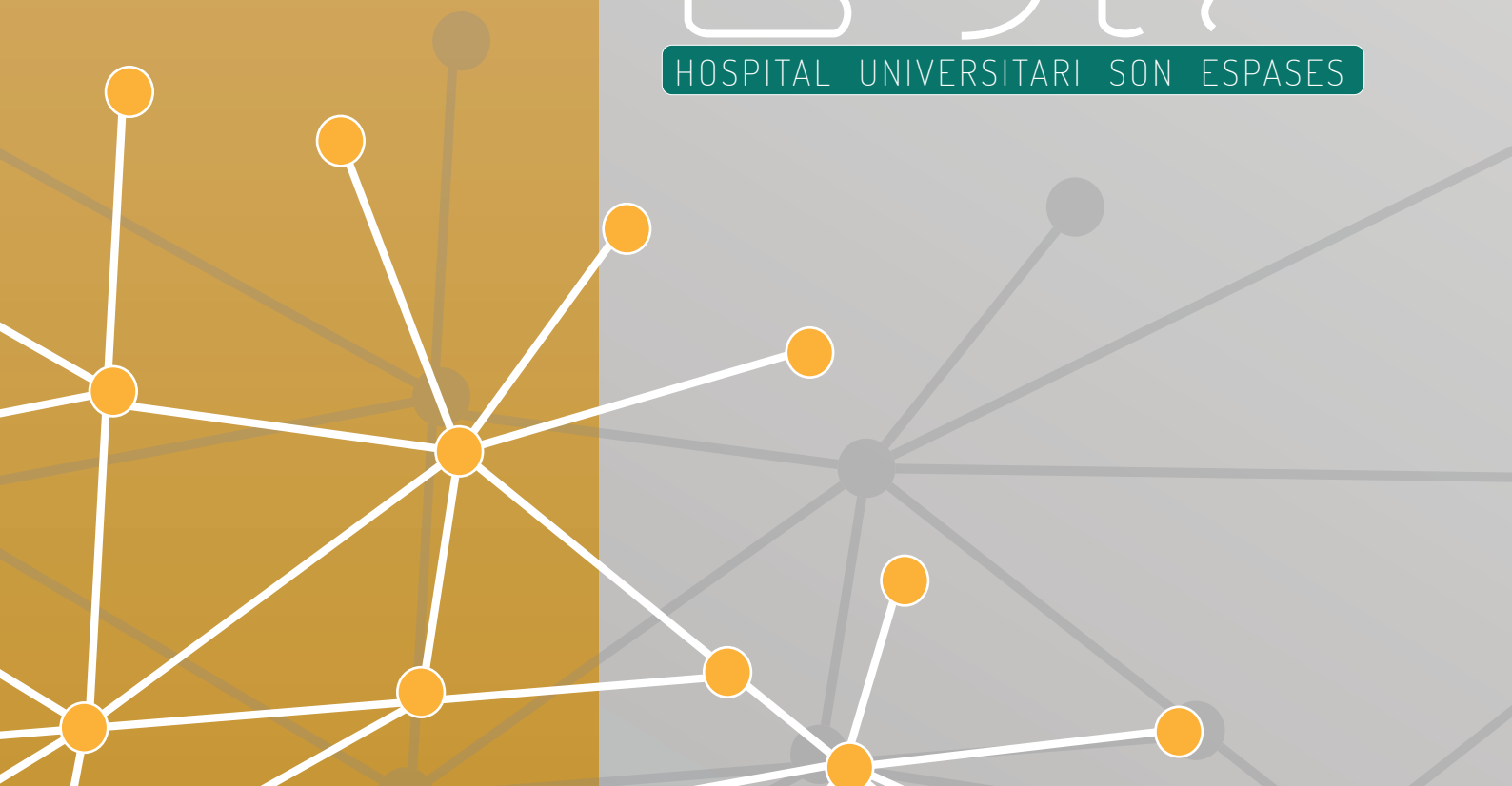


Son Espases

hospital universitari
sector ponent

memòria
2017

HOSPITAL UNIVERSITARI SON ESPASES





MEMÒRIA 2017
Hospital Universitari Son Espases (HUSE)

Coordinació
Gabinet de Comunicació de l'HUSE

Redacció
Servei Control de Gestió de l'HUSE

Disseny i impressió
Servei d'Audiovisuals de l'HUSE

Revisió lingüística
Servei Lingüístic de l'HUSE

MEMORIA 2017
Hospital Universitario Son Espases (HUSE)

Coordinación
Gabinete de Comunicación del HUSE

Redacción
Servicio Control de Gestión del HUSE

Diseño e impresión
Servicio de Audiovisuales del HUSE

Revisión lingüística
Servicio Lingüístico del HUSE

memòria
2017

HOSPITAL UNIVERSITARI SON ESPASES





Presentació	07	Presentación	
L'Hospital	09	El Hospital	
Dades Globals	11	Datos Globales	
Estructura	12	Estructura	
Organigrama	13	Organigrama	
Recursos Humans	14	Recursos Humanos	
Cartera de Serveis	15	Cartera de Servicios	
Sector Assistencial	17	Sector Asistencial	
Activitat Assistencial	19	Actividad Asistencial	
Resum de l'Activitat Anual	21	Resumen de la Actividad Anual	
Urgències	22	Urgencias	
Ingressos per Serveis	26	Ingresos por Servicios	
Altes per Serveis	27	Altas por Servicios	
Estades	28	Estancias	
Intervencions Quirúrgiques	29	Intervenciones Quirúrgicas	
Consultes Externes	34	Consultas Externas	
Activitat Serveis Centrals	42	Actividad Servicios Centrales	
Hospital de Dia	45	Hospital de Día	
Gabinets	46	Gabinetes	
Activitat Consultes d'Infermeria	61	Actividad Consultas de Enfermería	
Activitat de l'Hospital General i de l'Hospital Psiquiàtric	62	Actividad del Hospital General y del Hospital Psiquiátrico	
Casuística	63	Casuística	
Comissions Assistencials	65	Comisiones Asistenciales	
Activitat Docent i Investigació	67	Actividad Docente e Investigación	
Activitat Docent	69	Actividad Docente	
Resum de la Memòria Científica	71	Resumen de la Memoria Científica	
Factor d'Impacte 2017	72	Factor de Impacto 2017	
Evolució de les Publicacions i FI HUSE	74	Evolución de las Publicaciones y FI HUSE	
Projectes	75	Proyectos	
Ajudes Públiques	77	Ayudas Públicas	
Gestió Econòmica	79	Gestión Económica	
Composició de la Despesa	81	Composición del Gasto	



El 2017 ha estat un any en el qual s'han començat canvis d'organització i de gestió a l'Hospital Universitari Son Espases. Un dels projectes més importants ha estat fer els treballs d'elaboració del Pla Estratègic 2018-2022, mitjançant un procés participatiu, amb la finalitat de comptar amb un instrument de planificació i de transformació que impulsi Son Espases cap al futur en un entorn d'evolució constant, que adapti l'Hospital a aquests canvis i que aporti més valor als nostres pacients. Un altre d'aquests projectes és la convocatòria de les primeres places de caps de servei, que s'han d'adjudicar entre els anys 2017 i 2018, per posar fi a la situació d'interinitat en la qual es troben molts de serveis.

L'Hospital Universitari Son Espases tanca l'any 2017 amb dues fites que posen de manifest la consolidació i el compromís amb el seu paper referent en la sanitat pública. D'una banda, l'Hospital supera els 400 milions d'euros de despesa, la qual cosa ha permès consolidar les prestacions i oferir-ne de noves i, d'una altra banda, s'ha fet un esforç per augmentar el nombre de professionals que hi fan feina, que ja supera els 5.000 treballadors. Però, a més d'aquest increment de professionals, també s'ha fet un esforç per estabilitzar la plantilla, retenir talent i assegurar que els millors es quedin a l'Hospital. Aquest increment de recursos està orientat a millorar el benestar de les persones.

L'Hospital ha mantingut l'excel·lència en el servei que ofereix als seus usuaris. En l'àmbit assistencial, cal destacar l'increment del nombre d'altres i de consultes externes efectuades. Aquest darrer fet ha suposat reduir el nombre de pacients pendents d'una cita amb l'especialista i, sobretot, la reducció del temps d'espera. Cal destacar també el rècord de trasplantaments renals de l'any 2017: 72.

Durant el 2017, també s'ha fet un esforç per adequar i millorar els espais assistencials i per oferir un millor confort als usuaris i als professionals. Així, a Son Espases, s'han dissenyat projectes a l'Àrea d'Urgències i a les habitacions dels infants oncològics, que s'escometran l'any 2018. També s'invertiran set milions d'euros en projectes de reforma i de millora a l'Hospital General i a l'Hospital Psiquiàtric.

En la seva vocació docent i formativa, Son Espases ha fet una aposta decidida per a la simulació com a eina de formació contínua que permeti als professionals l'entrenament en tècniques sanitàries en un entorn virtual i amb pacients simulats. Amb una trajectòria docent de més de quaranta anys, Son Espases ha acreditat dues noves especialitats per rebre futurs residents: Cirurgia Cardíaca i Cirurgia Plàstica. En l'àmbit de la recerca, Son Espases assoleix, any rere any, unes excel·lents quotes de producció científica.

Totes aquests fites aconseguïdes han estat possibles gràcies al compromís i a la implicació dels professionals que fan de Son Espases un hospital modern, centrat en el pacient i que dona resposta a les necessitats dels usuaris.

El 2017 ha sido un año en el cual se han empezado cambios de organización y de gestión en el Hospital Universitario Son Espases. Uno de los proyectos más importantes ha sido realizar los trabajos de elaboración del Plan Estratégico 2018-2022, mediante un proceso participativo, con la finalidad de contar con un instrumento de planificación y de transformación que impulse a Son Espases hacia el futuro en un entorno de evolución constante que adapte al Hospital a dichos cambios y que aporte más valor a nuestros pacientes. Otro de los proyectos es la convocatoria de las primeras plazas de jefes de servicio, que se tienen que adjudicar entre los años 2017 y 2018, para poner fin a la situación de interinidad en la que se encuentran muchos servicios.

El Hospital Universitario Son Espases cierra el 2017 con dos hitos que ponen de manifiesto la consolidación y el compromiso en su papel referente en la sanidad pública. Por un lado, el Hospital supera los 400 millones de euros de gasto, lo que ha permitido consolidar y ofrecer nuevas prestaciones y, por otro lado, se ha hecho un esfuerzo para aumentar el número de profesionales que trabajan en el Hospital, cifra que, actualmente, ya supera los 5.000 trabajadores. Pero, además de este incremento de profesionales, también se ha realizado un esfuerzo para estabilizar la plantilla, retener talento y asegurar que los mejores se queden en el Hospital. Dicho incremento de recursos está orientado a mejorar el bienestar de las personas.

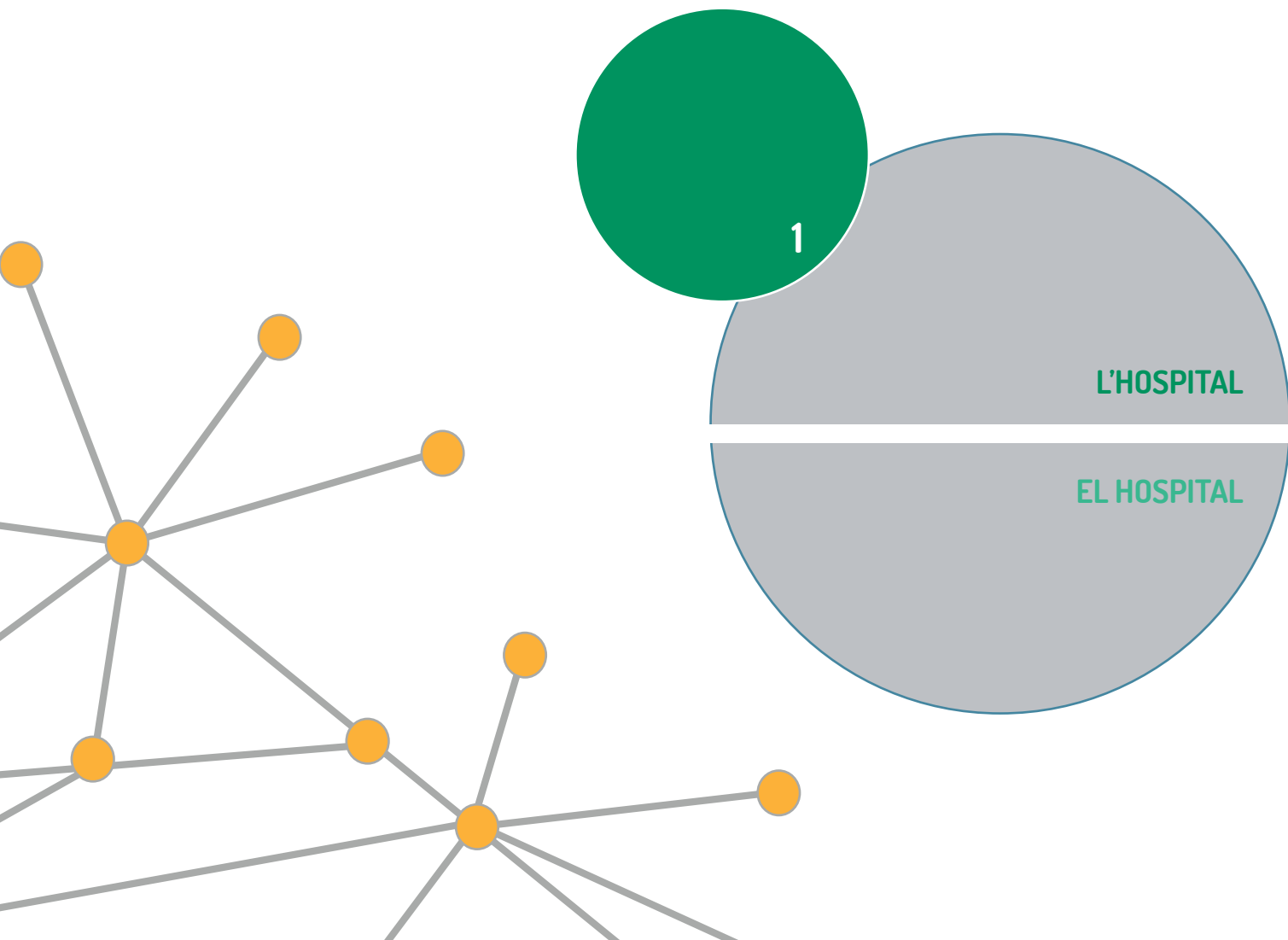
El Hospital ha mantenido la excelencia en el servicio que ofrece a sus usuarios. En el ámbito asistencial, cabe destacar el incremento del número de altas y de consultas externas efectuadas. Este último hecho ha supuesto reducir el número de pacientes pendientes de una cita con el especialista y, sobre todo, la reducción del tiempo de espera. Hay que destacar también el record de trasplantes renales del año 2017: 72.

Durante el 2017, también se ha hecho un esfuerzo para adecuar y mejorar los espacios asistenciales para ofrecer un mayor confort a los usuarios y a los profesionales. Así, en Son Espases, se han diseñado proyectos en el Área de Urgencias y en las habitaciones de los niños oncológicos, que se empezarán el 2018. También se invertirán siete millones de euros en proyectos de reforma y mejora en el Hospital General y en el Hospital Psiquiátrico.

En su vocación docente y formativa, Son Espases ha hecho una apuesta decidida para la simulación como herramienta de formación continua que permite a los profesionales el entrenamiento en técnicas sanitarias en un entorno virtual y con pacientes simulados. Con una trayectoria docente de más de cuarenta años, Son Espases ha acreditado dos nuevas especialidades para recibir a futuros residentes: Cirugía Cardíaca y Cirugía Plástica. En el ámbito de la investigación, Son Espases consigue, año tras año, unas excelentes cuotas de producción científica.

Todos estos hitos conseguidos han sido posibles gracias al compromiso y a la implicación de los profesionales que hacen de Son Espases un hospital moderno, centrado en el paciente y que da respuesta a las necesidades de los usuarios.



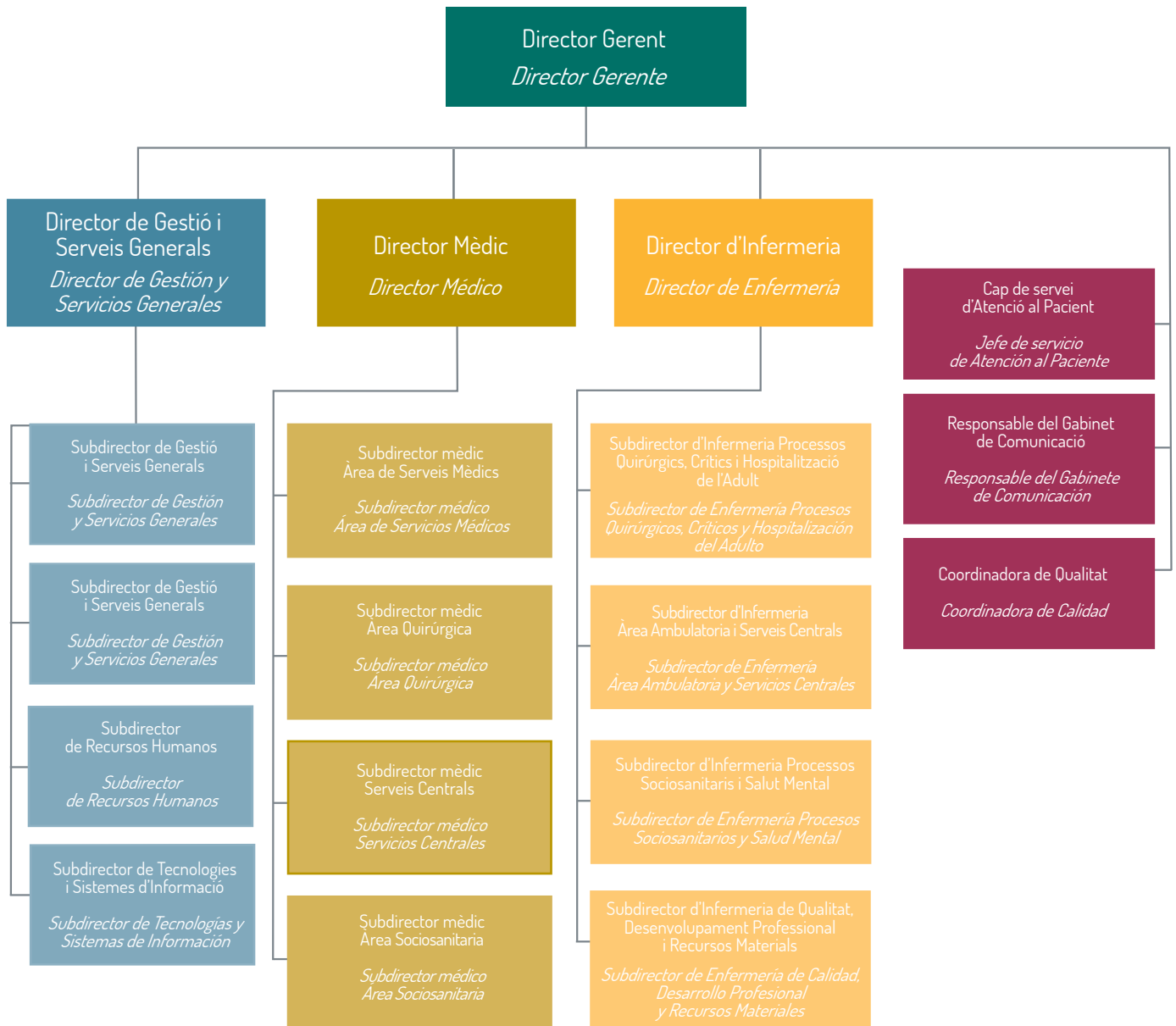


Població assignada	332.749	Población asignada
Població com a hospital de referència	1.097.709	Población como hospital de referencia
Professionals	5.068	Profesionales
Recursos econòmics	414.818.262 €	Recursos económicos

* Font Població (TSD)

* Fuente población (TSD)

ESTRUCTURA HUSE		ESTRUCTURA HUSE	
Llits instal·lats	824	Camas instaladas	
Llits funcionals	746	Camas funcionales	
Hospitalització convencional	640	Hospitalización convencional	
Adults	544	Adultos	
Infantils	59	Infantiles	
Psiquiatria	37	Psiquiatria	
Unitat de Crítics	90	Unidad de Críticos	
UCI Adults	32	UCI Adultos	
UCI Pediàtrica	12	UCI Pediátrica	
UCI Neonatal	12	UCI Neonatal	
Cures Mitjanes Neonatals	24	Cuidados Medios Neonatales	
Unitat de Reanimació	10	Unidad de Reanimación	
Unitats especials	17	Unidades especiales	
Unitat del Dolor	1	Unidad del Dolor	
Unitat de Curta Estada	12	Unidad de Corta Estancia	
Unitat del Son	4	Unidad del Sueño	
Salas de Parts	6	Salas de Partos	
Salas d'intervencions generals	20	Quirófanos generales	
Salas d'intervencions CMA	7	Quirófanos CMA	
Consultoris de Consultes Externes	194	Consultorios de Consultas Externas	
Llocs d'Hospital de Dia	83	Puestos de Hospital de Dia	
ESTRUCTURA HOSPITAL GENERAL		ESTRUCTURA HOSPITAL GENERAL	
Llits instal·lats	100	Camas instaladas	
ESTRUCTURA HOSPITAL PSIQUIÀTRIC		ESTRUCTURA HOSPITAL PSIQUIÁTRICO	
Llits instal·lats	168	Camas instaladas	



PROFESSIONALS		PROFESIONALES
Personal sanitari	2.945	Personal sanitario
Infermers	1.496	Enfermeros
Altres	1.449	Otros
Personal facultatiu i titulats superiors	786	Personal facultativo y titulados superiores
Gestió i administració	433	Gestión y administración
Zeladors	373	Celadores
Residents	228	Residentes
Serveis generals i Hosteleria	208	Servicios generales y Hostelería
Altres personal no sanitari	81	Otro personal no sanitario
Direcció	14	Dirección
Total	5.068	Total

*No s'inclou el personal jubilat

**Mitjana mensual de personal contractat a temps complet

*No se incluye el personal jubilado

**Media mensual de personal contratado a tiempo completo



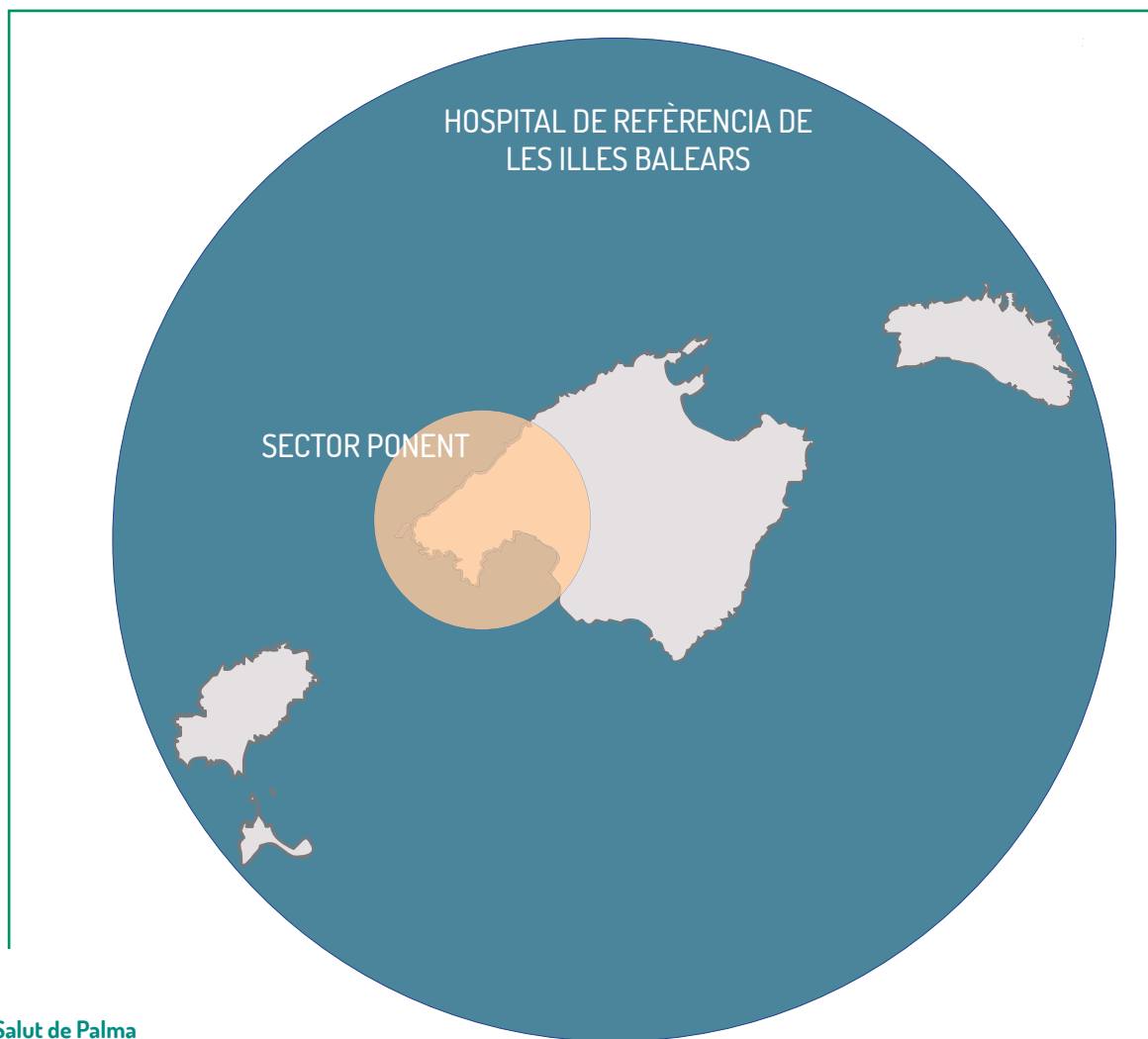
HOSPITAL UNIVERSITARI SON ESPASES		
SERVEIS MÈDICS	SERVEIS QUIRÚRGICS	SERVEIS CENTRALS
• Admissió	• Angiologia i Cirurgia Vascular	• Anàlisis Clíniques
• Aparell Digestiu	• Anestèsia i Reanimació	• Anatomia Patològica
• Cardiologia	• Cirurgia Cardíaca	• Farmàcia
• Dermatologia	• Cirurgia Maxil·lofacial	• Genètica
• Endocrinologia i Nutrició	• Cirurgia General i Digestiva	• Hematologia i Hemoteràpia
• Geriatria	• Cirurgia Pediàtrica	• Immunologia
• Hospitalització a Domicili	• Cirurgia Plàstica	• Medicina Nuclear
• Medicina Intensiva	• Cirurgia Toràcica	• Medicina Preventiva
• Medicina Interna	• Neurocirurgia	• Microbiologia
• Nefrologia	• Obstetrícia i Ginecologia	• Oncologia Radioteràpica
• Neurologia	• Oftalmologia	• Radiodiagnòstic
• Oncologia	• Otorrinolaringologia	• Radiofísica
• Pediatria	• Traumatologia i Cirurgia Ortopèdica	• Seqüenciació
• Pneumologia	• Traumatologia i Cirurgia Ortopèdica Infantil	
• Psiquiatria	• Urologia	
• Psiquiatria Infantojuvenil		
• Urgències		
• Reumatologia		
• Rehabilitació		
• Unitat de Cures Palliatives		

HOSPITAL UNIVERSITARIO SON ESPASES		
SERVICIOS MÉDICOS	SERVICIOS QUIRÚRGICOS	SERVICIOS CENTRALES
• Admisión	• Angiología y Cirugía Vascular	• Análisis Clínicos
• Aparato Digestivo	• Anestesia y Reanimación	• Anatomía Patológica
• Cardiología	• Cirugía Cardíaca	• Farmacia
• Dermatología	• Cirugía Maxilofacial	• Genética
• Endocrinología y Nutrición	• Cirugía General y Digestiva	• Hematología y Hemoterapia
• Geriatria	• Cirugía Pediátrica	• Inmunología
• Hospitalización a Domicilio	• Cirugía Plástica	• Medicina Nuclear
• Medicina Intensiva	• Cirugía Torácica	• Medicina Preventiva
• Medicina Interna	• Neurocirugía	• Microbiología
• Nefrología	• Obstetricia y Ginecología	• Oncología Radioterápica
• Neumología	• Oftalmología	• Radiodiagnóstico
• Neurología	• Otorrinolaringología	• Radiofísica
• Oncología	• Traumatología y Cirugía Ortopédica	• Secuenciación
• Pediatría	• Traumatología y Cirugía Ortopédica Infantil	
• Psiquiatría	• Urología	
• Psiquiatría Infanto-Juvenil		
• Urgencias		
• Reumatología		
• Rehabilitación		
• Unidad de Cuidados Paliativos		

SERVEIS DE REFERÈNCIA		SERVICIOS DE REFERENCIA	
SERVEIS QUIRÚRGICS	SERVEIS CENTRALS	SERVICIOS QUIRÚRGICOS	SERVICIOS CENTRALES
• Angiologia i Cirurgia Vascular	• Genètica	• Angiología y Cirugía Vascular	• Genética
• Cirurgia Cardíaca	• Immunologia	• Cirugía Cardíaca	• Immunología
• Cirurgia Oral i Maxil·lofacial	• Medicina Nuclear	• Cirugía Oral y Maxilofacial	• Medicina Nuclear
• Cirurgia Pediàtrica	• Oncologia Radioteràpica	• Cirugía Pediàtrica	• Oncología Radioterápica
• Cirurgia Plàstica i Reparadora	• Radiofísica Hospitalària	• Cirugía Plàstica y Reparadora	• Radiofísica Hospitalaria
• Cirurgia Toràcica	• Unitat de Trasplantament Hematopoètic	• Cirugía Toràcica	• Unidad de Trasplante Hematopoyético
• Neurocirurgia	i Trasplantament Pediàtric	• Neurocirugía	y Trasplante pediátrico
• Traumatologia Infantil	• Laboratori d'Hemostàsia i	• Traumatología Infantil	• Laboratorio de Hemostasia y
	Unitat d'Hemofilia i de Coagulopaties		Unidad de Hemofilia y de Coagulopatías
	Congènites		Congénitas
	• Laboratori de Biologia Molecular		• Laboratorio de Biología Molecular

HOSPITAL GENERAL	HOSPITAL GENERAL
Programa de Pluripatològics	Programa de Pluripatológicos
Programa d'Ictus	Programa de Ictus
Programa d'Ortogeriatría	Programa de Ortogeriatría
Programa de Cures Palliatives	Programa de Cuidados Paliativos
Programa de Reeduació Funcional (sense hospitalització)	Programa de Reeducción Funcional (sin hospitalización)

HOSPITAL PSIQUIÀTRIC	HOSPITAL PSIQUIÁTRICO
• Psiquiatria	• Psiquiatria
Unitat de Llarga Estada	Unidad de Larga Estancia
Unitat de Mitjana Estada	Unidad de Media Estancia
Unitat de Subaguts	Unidad de Subagudos
Unitat de Psicogeriatría	Unidad de Psicogeriatría
Unitat de Problemes Relacionats amb l'Alcohol (UPRA)	Unidad de Problemas Relacionados con el Alcohol (UPRA)



Centres de Salut de Palma
Centros de Salud de Palma

- Arquitecte Bennàssar
- Camp Redó
- Escorxador
- Casa del Mar
- Sant Agustí - Cas Català
- Santa Catalina
- Son Cladera
- Son Pisà
- Son Serra - Sa Vileta
- Valldargent
- Pere Garau
- Aragó

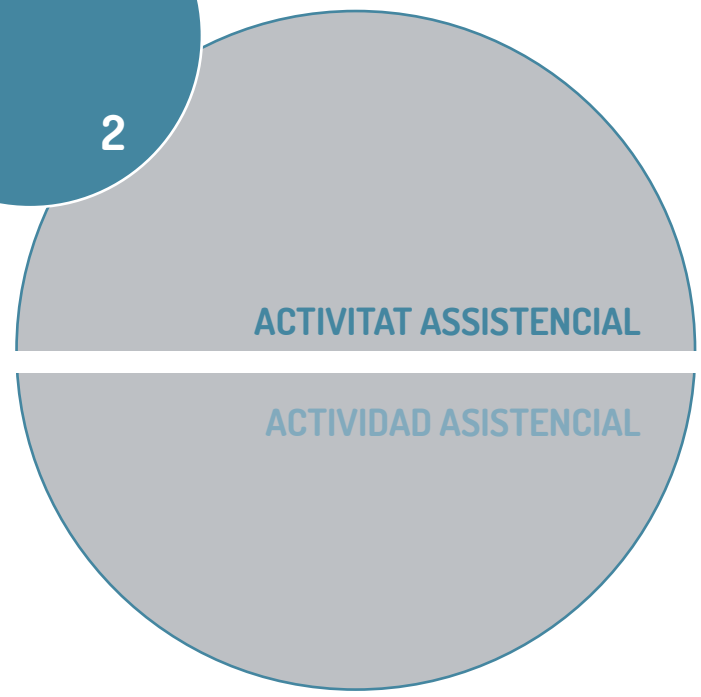
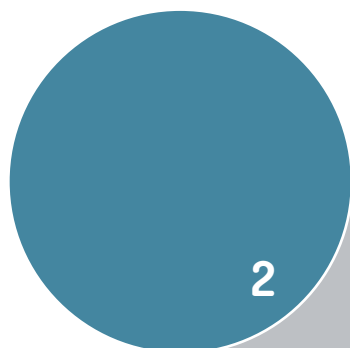
Centres de Salut de la Part Forana
Centros de Salud de la Part Forana

- Ponent (Andratx)
- Santa Ponça (Calvià)
- Tramuntana (Esporles)
- Palmanova

◆ Població amb targeta sanitària individual (TSI) adscrita al Sector Ponent - Población con tarjeta sanitaria individual (TSI) adscrita al Sector Ponent: 332.749

◆ Població amb targeta sanitària individual (TSI) a les Illes Balears - Población con tarjeta sanitaria individual (TSI) en las Islas Baleares: 1.097.709





ACTIVITAT ASSISTENCIAL

ACTIVIDAD ASISTENCIAL

RESUM ACTIVITAT ANUAL		RESUMEN DE ACTIVIDAD ANUAL	
Altes	30.996	Altas	
Intervencions quirúrgiques	20.252	Intervenciones quirúrgicas	
Intervencions en gabinets	3.010	Intervenciones en gabinets	
Intervencions en centres aliens	203	Intervenciones en centros ajenos	
Urgències	149.538	Urgencias	
Consultes Externes	543.927	Consultas Externas	
Parts	1.850	Partos	
Proves d'imatge	240.361	Pruebas de imagen	
Determinacions en els laboratoris	8.831.875	Determinaciones en los laboratorios	



SERVEIS	N.	SERVICIOS
ACV	644	ACV
Alta voluntària	9	Alta voluntaria
Curació / Finalització de cures	349	Curación / Fin de cuidados
Hospitalització	286	Hospitalización
ANR	74	ANR
Hospitalització	74	Hospitalización
CAR	899	CAR
Alta voluntària	3	Alta voluntaria
Curació / Finalització de cures	38	Curación / Fin de cuidados
Hospitalització	858	Hospitalización
CCA	4	CCA
Hospitalització	4	Hospitalización
CGD	1.226	CGD
Alta voluntària	6	Alta voluntaria
Fuga	542	Fuga
Curació / Finalització de cures	1	Curación / Fin de cuidados
Incompar. a la valorac. mèdica	1	Incompar. a la valorac. mèdica
Hospitalització	676	Hospitalización
CMF	499	CMF
Alta voluntària	1	Alta voluntaria
Curació / Finalització de cures	331	Curación / Fin de cuidados
Fuga	1	Fuga
Hospitalització	166	Hospitalización
CPE	220	CPE
Curació / Finalització de cures	32	Curación / Fin de cuidados
Hospitalització	188	Hospitalización
CPL	33	CPL
Curació / Finalització de cures	2	Curación / Fin de cuidados
Hospitalització	31	Hospitalización
CTO	78	CTO
Hospitalització	78	Hospitalización
DIG	1.212	DIG
Curació / Finalització de cures	2	Curación / Fin de cuidados
Hospitalització	1.210	Hospitalización
END	49	END
Hospitalització	7	Hospitalización
GRT	42	GRT

Curació / Finalització de cures	685	Curación / Fin de cuidados
Hospitalització	14	Hospitalización
GIN	1	GIN
Alta voluntària	670	Alta voluntaria
Curació / Finalització de cures	4.743	Curación / Fin de cuidados
Fuga	18	Fuga
Incompar. a la valorac. mèdica	4.336	Incompar. a la valorac. médica
Incompar. al triatge	86	Incompar. al triaje
Hospitalització	279	Hospitalización
HEM	24	HEM
Curació / Finalització de cures	164	Curación / Fin de cuidados
Hospitalització	2	Hospitalización
MIR	162	MIR
Hospitalització	3.015	Hospitalización
MIV	1	MIV
Hospitalització	3.014	Hospitalización
NEF	419	NEF
Alta voluntària	419	Alta voluntaria
Curació / Finalització de cures	408	Curación / Fin de cuidados
Fuga	18	Fuga
Hospitalització	389	Hospitalización
NML	1	NML
Curació / Finalització de cures	1.132	Curación / Fin de cuidados
Incompar. a la valorac. mèdica	1	Incompar. a la valorac. médica
Hospitalització	1.131	Hospitalización
NRC	302	NRC
Curació / Finalització de cures	1	Curación / Fin de cuidados
Hospitalització	301	Hospitalización
NRL	1.423	NRL
Alta voluntària	45	Alta voluntaria
Curació / Finalització de cures	551	Curación / Fin de cuidados
Èxitus	2	Exitus
Fuga	5	Fuga
Hospitalització	818	Hospitalización
Incompar. a la valorac. mèdica	1	Incompar. a la valorac. médica
Retorn a l'hospital de procedència	1	Regreso al hospital de procedencia
OBS	7.653	OBS
Alta voluntària	24	Alta voluntaria
Curació / Finalització de cures	5.613	Curación / Fin de cuidados
Fuga	42	Fuga
Hospitalització	1.950	Hospitalización
Incompar. a la valorac. mèdica	22	Incompar. a la valorac. médica

Incompar. al triatge	1	Incompar. al triaje
Retorn a l'hospital de procedència	1	Regreso al hospital de procedencia
OFT	5.234	OFT
Alta voluntària	15	Alta voluntaria
Curació / Finalització de cures	5.152	Curación / Fin de cuidados
Fuga	17	Fuga
Hospitalització a domicili	1	Hospitalización a domicilio
Hospitalització	39	Hospitalización
Incompar. a la valorac. mèdica	8	Incompar. a la valorac. mèdica
Trasllat a un altre hospital	2	Traslado a otro hospital
ONC	588	ONC
Curació / Finalització de cures	6	Curación / Fin de cuidados
Hospitalització	582	Hospitalización
ORL	972	ORL
Alta voluntària	3	Alta voluntaria
Curació / Finalització de cures	834	Curación / Fin de cuidados
Èxitus	1	Exitus
Fuga	1	Fuga
Hospitalització	132	Hospitalización
Incompar. a la valorac. mèdica	1	Incompar. a la valorac. mèdica
PED	29.916	PED
Alta voluntària	33	Alta voluntaria
Curació / Finalització de cures	28.039	Curación / Fin de cuidados
Fuga	170	Fuga
Hospitalització a domicili	1	Hospitalización a domicilio
Incompar. a la valorac. mèdica	124	Incompar. a la valorac. mèdica
Incompar. al triatge	32	Incompar. al triaje
Hospitalització	1.517	Hospitalización
PSI	184	PSI
Alta voluntària	1	Alta voluntaria
Curació / Finalització de cures	90	Curación / Fin de cuidados
Hospitalització	93	Hospitalización
PSQ	1.167	PSQ
Alta voluntària	3	Alta voluntaria
Curació / Finalització de cures	467	Curación / Fin de cuidados
Fuga	12	Fuga
Incompar. a la valorac. mèdica	5	Incompar. a la valorac. mèdica
Hospitalització	677	Hospitalización
Trasllat a un altre hospital	3	Traslado a otro hospital
TRA	2.371	TRA
Alta voluntària	19	Alta voluntaria
Curació / Finalització de cures	1.490	Curación / Fin de cuidados

Fuga	15	Fuga
Hospitalització	845	Hospitalización
Incompar. a la valorac. mèdica	1	Incompar. a la valorac. médica
Trasllat a un altre hospital	1	Traslado a otro hospital
TRI	541	TRI
Alta voluntària	2	Alta voluntaria
Curació / Finalització de cures	301	Curación / Fin de cuidados
Hospitalització	238	Hospitalización
URG	81.790	URG
Alta voluntària	749	Alta voluntaria
Curació / Finalització de cures	77.267	Curación / Fin de cuidados
Desconegut	134	Desconocido
Èxitus	978	Exitus
Fuga	131	Fuga
Hospitalització a domicili	1.242	Hospitalización a domicilio
Incompar. a la valorac. mèdica	457	Incompar. a la valorac. médica
Incompar. al triatge	2	Incompar. al triaje
Retorn a l'hospital de procedència	212	Regreso al hospital de procedencia
Trasllat a un centre sociosanitari	414	Traslado a un centro sociosanitario
Trasllat a un altre hospital	199	Traslado a otro hospital
Trasllat a Espal	5	Traslado a Espal
UCE	1.164	UCE
Hospitalització	1.164	Hospitalización
URO	729	URO
Alta voluntària	3	Alta voluntaria
Curació / Finalització de cures	256	Curación / Fin de cuidados
Fuga	3	Fuga
Hospitalització a domicili	1	Hospitalización a domicilio
Hospitalització	465	Hospitalización
Trasllat a un altre hospital	1	Traslado a otro hospital
Total Urgències 149.538		Total Urgencias



INGRESSOS PER SERVEIS

INGRESOS POR SERVICIOS

SERVEIS- HOSPITAL HUSE	INGRÉS EXTERN <i>INGRESO EXTERNO</i>	INGRÉS INTERN <i>INGRESO INTERNO</i>	TOTAL GENERAL <i>TOTAL GENERAL</i>	SERVICIOS- HOSPITAL HUSE
Anestèsia, Reanimació i Unitat del Dolor	110	975	1.085	Anestesia, Reanimación y Unidad del Dolor
Angiologia i Cirurgia Vasculard	852	111	963	Angiología y Cirugía Vasculard
Aparell Digestiu	1.452	61	1.513	Aparato Digestivo
Cardiologia	1.941	317	2.258	Cardiología
Cirurgia Cardíaca	361	585	946	Cirugía Cardíaca
Cirurgia General i Digestiva	1.710	351	2.061	Cirugía General y Digestiva
Cirurgia Oral i Maxil·lofacial	443	68	511	Cirugía Oral y Maxilofacial
Cirurgia Pediàtrica	417	90	507	Cirugía Pediàtrica
Cirurgia Plàstica	439	18	457	Cirugía Plàstica
Cirurgia Toràcica	433	239	672	Cirugía Toràcica
Endocrinologia i Nutrició	130	5	135	Endocrinología y Nutrición
Geriatría	689	53	742	Geriatría
Hematologia Clínica i Hemoteràpia	406	45	451	Hematología Clínica y Hemoterapia
Medicina Intensiva	710	852	1.562	Medicina Intensiva
Medicina Interna	3.111	193	3.304	Medicina Interna
Nefrologia	548	132	680	Nefrología
Neurocirurgia	854	436	1.290	Neurocirurgia
Neurologia	1.003	164	1.167	Neurología
Obstetrícia i Ginecologia	2.875	86	2.961	Obstetricia y Ginecologia
Oftalmologia	347	2	349	Oftalmologia
Oncologia Mèdica	869	99	968	Oncología Médica
Otorrinolaringologia	834	85	919	Otorrinolaringologia
Pediatria	2.566	139	2.705	Pediatria
Pneumologia	2.264	137	2.401	Neumología
Psiquiatria	709	14	723	Psiquiatria
Psiquiatria Infantil	137	17	154	Psiquiatria Infantil
Radiodiagnòstic	1	0	1	Radiodiagnóstico
Traumatologia i Cirurgia Ortopèdica	1.851	90	1.941	Traumatología y Cirugía Ortopédica
Traumatologia Infantil	565	55	620	Traumatología Infantil
Unitat de Curta Estada	1.122	6	1.128	Unidad de Corta Estancia
Urologia	1.284	91	1.375	Urología
Total general	31.033	5.516	36.549	Total general

SERVEIS- HOSPITAL HUSE	ALTA	ALTA PER TRASLLAT	TOTAL GENERAL	SERVICIOS- HOSPITAL HUSE
	<i>ALTA</i>	<i>ALTA PER TRASLADO</i>	<i>TOTAL GENERAL</i>	
Anestèsia, Reanimació i Unitat del Dolor	39	1.029	1.068	Anestesia, Reanimación y Unidad del Dolor
Angiologia i Cirurgia Vascular	857	107	964	Angiología y Cirugía Vascular
Aparell Digestiu	1.423	98	1.521	Aparato Digestivo
Cardiologia	1.975	281	2.256	Cardiología
Cirurgia Cardíaca	505	438	943	Cirugía Cardíaca
Cirurgia General i Digestiva	1.815	255	2.070	Cirugía General y Digestiva
Cirurgia Oral i Maxil·lofacial	457	57	514	Cirugía Oral y Maxilofacial
Cirurgia Pediàtrica	448	59	507	Cirugía Pediàtrica
Cirurgia Plàstica	445	12	457	Cirugía Plàstica
Cirurgia Toràcica	447	223	670	Cirugía Torácica
Endocrinologia i Nutrició	131	4	135	Endocrinología y Nutrición
Geriatría	719	23	742	Geriatría
Hematologia Clínica i Hemoteràpia	404	38	442	Hematología Clínica y Hemoterapia
Medicina Intensiva	235	1.327	1.562	Medicina Intensiva
Medicina Interna	3.017	272	3.289	Medicina Interna
Nefrologia	575	103	678	Nefrología
Neurocirurgia	1.003	277	1.280	Neurocirugía
Neurologia	1.071	101	1.172	Neurología
Obstetrícia i Ginecologia	2.870	94	2.964	Obstetricia y Ginecología
Oftalmologia	346	2	348	Oftalmología
Oncologia Mèdica	928	46	974	Oncología Médica
Otorrinolaringologia	849	75	924	Otorrinolaringología
Pediatria	2.484	210	2.694	Pediatria
Pneumologia	2.305	85	2.390	Neumología
Psiquiatria	694	22	716	Psiquiatria
Psiquiatria Infantil	154	3	157	Psiquiatria Infantil
Radiodiagnòstic	0	1	1	Radiodiagnóstico
Traumatologia i Cirurgia Ortopèdica	1.886	41	1.927	Traumatología y Cirugía Ortopédica
Traumatologia Infantil	575	46	621	Traumatología Infantil
Unitat de Curta Estada	1.032	108	1.140	Unidad de Corta Estancia
Urologia	1.307	71	1.378	Urología
Total Hospital	30.996	5.508	36.504	Total Hospital

SERVEIS HOSPITAL HUSE	ESTADES TOTAL	ESTADES MITJANES	SERVICIOS- HOSPITAL HUSE
	<i>ESTANCIAS TOTALES</i>	<i>ESTANCIAS MEDIAS</i>	
Anestèsia, Reanimació i Unitat del Dolor	3.092	2,85	Anestesia, Reanimación y Unidad del Dolor
Angiologia i Cirurgia Vasculard	4.032	4,19	Angiología y Cirugía Vasculard
Aparell Digestiu	9.371	6,19	Aparato Digestivo
Cardiologia	11.358	5,03	Cardiología
Cirurgia Cardíaca	3.666	3,88	Cirugía Cardíaca
Cirurgia General i Digestiva	10.473	5,08	Cirugía General y Digestiva
Cirurgia Oral i Maxil·lofacial	2.068	4,05	Cirugía Oral y Maxilofacial
Cirurgia Pediàtrica	1.082	2,13	Cirugía Pediàtrica
Cirurgia Plàstica	2.632	5,76	Cirugía Plàstica
Cirurgia Toràcica	2.788	4,15	Cirugía Toràcica
Endocrinologia i Nutrició	526	3,90	Endocrinología y Nutrición
Geriatría	8.120	10,94	Geriatría
Hematologia Clínica i Hemoteràpia	6.027	13,36	Hematología Clínica y Hemoterapia
Medicina Intensiva	10.024	6,42	Medicina Intensiva
Medicina Interna	33.627	10,18	Medicina Interna
Nefrologia	5.854	8,61	Nefrología
Neurocirurgia	9.511	8,15	Neurocirugía
Neurologia	11.610	3,92	Neurología
Obstetrícia i Ginecologia	9.900	28,37	Obstetricia y Ginecología
Oftalmologia	853	0,88	Oftalmología
Oncologia Mèdica	8.528	9,28	Oncología Mèdica
Otorrinolaringologia	2.359	0,87	Otorrinolaringología
Pediatria	20.782	8,66	Pediatria
Pneumologia	12.227	9,48	Neumología
Psiquiatria	8.410	11,63	Psiquiatria
Psiquiatria Infantil	1.620	10,52	Psiquiatria Infantil
Radiodiagnòstic	1	1,00	Radiodiagnòstic
Traumatologia i Cirurgia Ortopèdica	13.574	6,99	Traumatología y Cirugía Ortopèdica
Traumatologia Infantil	1.989	3,21	Traumatología Infantil
Unitat de Curta Estada	2.900	2,57	Unidad de Corta Estancia
Urologia	6.306	4,59	Urología
Total general	225.310	7,26	Total general

INTERVENCIONS QUIRÚRGIQUES

SERVEIS- HOSPITAL HUSE	CENTRE	TIPUS D'INTERVENCIÓ	PROGRAMADA	URGENT	TOTAL
Anestèsia, Reanimació i Unitat del Dolor	HUSE	Cirurgia major ambulatoria	1	1	2
	HUSE	Cirurgia menor		2	2
	HUSE	Cirurgia amb ingrés	23	56	79
Total Anestèsia, Reanimació i Unitat del Dolor			24	59	83
Angiologia i Cirurgia Vasculat	HUSE	Cirurgia major ambulatoria	136	1	137
	HUSE	Cirurgia menor	392	4	396
	HUSE	Cirurgia amb ingrés	568	239	807
Total Angiologia i Cirurgia Vasculat			1.096	244	1.340
Cirurgia Cardíaca	HUSE	Cirurgia major ambulatoria	1		
	HUSE	Cirurgia amb ingrés	508	70	578
Total Cirurgia Cardíaca			509	70	579
Cirurgia General i Digestiva	VS	Cirurgia major ambulatoria	470		470
	VS	Cirurgia menor	526		526
	VS	Cirurgia amb ingrés	8		8
	HUSE	Cirurgia major ambulatoria	331		331
	HUSE	Cirurgia menor	23	96	119
	HUSE	Cirurgia amb ingrés	1.071	668	1.739
Total Cirurgia General i Digestiva			2.429	764	3.193
Cirurgia Oral i Maxil·lofacial	HUSE	Cirurgia major ambulatoria	312		312
	HUSE	Cirurgia menor	101	2	103
	HUSE	Cirurgia amb ingrés	376	32	408
Total Cirurgia Oral i Maxil·lofacial			789	34	823
Cirurgia Pediàtrica	HUSE	Cirurgia major ambulatoria	501		501
	HUSE	Cirurgia menor	5	4	9
	HUSE	Cirurgia amb ingrés	302	262	564
Total Cirurgia Pediàtrica			808	266	1.074
Cirurgia Plàstica	VS	Cirurgia menor	597		597
	HUSE	Cirurgia major ambulatoria	185		185
	HUSE	Cirurgia menor	84		84
	HUSE	Cirurgia amb ingrés	423	26	449
Total Cirurgia Plàstica			1.289	26	1.315
Cirurgia Toràcica	HUSE	Cirurgia amb ingrés	355	30	385
Total Cirurgia Toràcica			355	30	385
Dermatologia	HUSE	Cirurgia major ambulatoria	17		17
	HUSE	Cirurgia menor	232		232
	HUSE	Cirurgia amb ingrés	7		7
Total Dermatologia			256	0	256

Neurocirurgia	HUSE	Cirurgia major ambulatoria			0
	HUSE	Cirurgia menor	10	1	11
	HUSE	Cirurgia amb ingrés	521	132	653
Total Neurocirurgia			531	133	664
Obstetrícia i Ginecologia	HUSE	Cirurgia major ambulatoria	168		168
	HUSE	Cirurgia menor		10	10
	HUSE	Cirurgia amb ingrés	409	777	1.186
Total Obstetrícia i Ginecologia			577	787	1.364
Oftalmologia	VS	Cirurgia major ambulatoria	1.886		1.886
	VS	Cirurgia menor	478		478
	VS	Cirurgia amb ingrés	27		27
	HUSE	Cirurgia major ambulatoria	485		485
	HUSE	Cirurgia menor	29	10	39
	HUSE	Cirurgia amb ingrés	307	10	317
Total Oftalmologia			3.212	20	3.232
Otorrinolaringologia	HUSE	Cirurgia major ambulatoria	360		360
	HUSE	Cirurgia menor	42	8	50
	HUSE	Cirurgia amb ingrés	779	118	897
Total Otorrinolaringologia			1.181	126	1.307
Traumatologia i Cirurgia Ortopèdica	VS	Cirurgia major ambulatoria	219		
	VS	Cirurgia menor			
	VS	Cirurgia amb ingrés	59	3	
	HUSE	Cirurgia major ambulatoria	461		
	HUSE	Cirurgia menor	4	17	
	HUSE	Cirurgia amb ingrés	1.456	448	
Total Traumatologia i Cirurgia Ortopèdica			2.199	468	2.667
Traumatologia i Cirurgia Ortopèdica Infantil	HUSE	Cirurgia major ambulatoria	34		34
	HUSE	Cirurgia menor		2	
	HUSE	Cirurgia amb ingrés	357	165	522
Total Traumatologia i Cirurgia Ortopèdica Infantil			391	167	558
Unitat d'Extraccions i Trasplantaments	HUSE	Cirurgia menor		2	2
	HUSE	Cirurgia amb ingrés		17	17
Total Unitat d'Extraccions i Trasplantaments			0	19	19
Urologia	VS	Cirurgia major ambulatoria			0
	VS	Cirurgia menor	155		155
	VS	Cirurgia amb ingrés			0
	HUSE	Cirurgia major ambulatoria	45		45
	HUSE	Cirurgia menor	22	9	31
	HUSE	Cirurgia amb ingrés	819	343	1.162
Total Urologia			1.041	352	1.393
Total general			16.687	3.565	20.252

INTERVENCIONES QUIRÚRGICAS

SERVICIOS- HOSPITAL HUSE	CENTRO	TIPO INTERVENCIÓN	PROGRAMADA	URGENTE	TOTAL
Anestesia, Reanimación y Unidad del Dolor	HUSE	Cirugía mayor ambulatoria	1	1	2
	HUSE	Cirugía menor		2	2
	HUSE	Cirugía con ingreso	23	56	79
Total Anestesia, Reanimación y Unidad del Dolor			24	59	83
Angiología y Cirugía Vasculat	HUSE	Cirugía mayor ambulatoria	136	1	137
	HUSE	Cirugía menor	392	4	396
	HUSE	Cirugía con ingreso	568	239	807
Total Angiología y Cirugía Vasculat			1.096	244	1.340
Cirugía Cardíaca	HUSE	Cirugía mayor ambulatoria	1		
	HUSE	Cirugía con ingreso	508	70	578
Total Cirugía Cardíaca			509	70	579
Cirugía General y Digestiva	VS	Cirugía mayor ambulatoria	470		470
	VS	Cirugía menor	526		526
	VS	Cirugía con ingreso	8		8
	HUSE	Cirugía mayor ambulatoria	331		331
	HUSE	Cirugía menor	23	96	119
	HUSE	Cirugía con ingreso	1.071	668	1.739
Total Cirugía General y Digestiva			2.429	764	3.193
Cirugía Oral y Maxilofacial	HUSE	Cirugía mayor ambulatoria	312		312
	HUSE	Cirugía menor	101	2	103
	HUSE	Cirugía con ingreso	376	32	408
Total Cirugía Oral y Maxilofacial			789	34	823
Cirugía Pediátrica	HUSE	Cirugía mayor ambulatoria	501		501
	HUSE	Cirugía menor	5	4	9
	HUSE	Cirugía con ingreso	302	262	564
Total Cirugía Pediátrica			808	266	1.074
Cirugía Plástica	VS	Cirugía menor	597		597
	HUSE	Cirugía mayor ambulatoria	185		185
	HUSE	Cirugía menor	84		84
	HUSE	Cirugía con ingreso	423	26	449
Total Cirugía Plástica			1.289	26	1.315
Cirugía Torácica	HUSE	Cirugía con ingreso	355	30	385
Total Cirugía Torácica			355	30	385
Dermatología	HUSE	Cirugía mayor ambulatoria	17		17
	HUSE	Cirugía menor	232		232
	HUSE	Cirugía con ingreso	7		7
Total Dermatología			256	0	256

Neurocirugía	HUSE	Cirugía mayor ambulatoria			0
	HUSE	Cirugía menor	10	1	11
	HUSE	Cirugía con ingreso	521	132	653
Total Neurocirugía			531	133	664
Obstetricia y Ginecología	HUSE	Cirugía mayor ambulatoria	168		168
	HUSE	Cirugía menor		10	10
	HUSE	Cirugía con ingreso	409	777	1.186
Total Obstetricia y Ginecología			577	787	1.364
Oftalmología	VS	Cirugía mayor ambulatoria	1.886		1.886
	VS	Cirugía menor	478		478
	VS	Cirugía con ingreso	27		27
	HUSE	Cirugía mayor ambulatoria	485		485
	HUSE	Cirugía menor	29	10	39
	HUSE	Cirugía con ingreso	307	10	317
Total Oftalmología			3.212	20	3.232
Otorrinolaringología	HUSE	Cirugía mayor ambulatoria	360		360
	HUSE	Cirugía menor	42	8	50
	HUSE	Cirugía con ingreso	779	118	897
Total Otorrinolaringología			1.181	126	1.307
Traumatología y Cirugía Ortopédica	VS	Cirugía mayor ambulatoria	219		
	VS	Cirugía menor			
	VS	Cirugía con ingreso	59	3	
	HUSE	Cirugía mayor ambulatoria	461		
	HUSE	Cirugía menor	4	17	
	HUSE	Cirugía con ingreso	1.456	448	
Total Traumatología y Cirugía Ortopédica			2.199	468	2.667
Traumatología y Cirugía Ortopédica Infantil	HUSE	Cirugía mayor ambulatoria	34		34
	HUSE	Cirugía menor		2	
	HUSE	Cirugía con ingreso	357	165	522
Total Traumatología y Cirugía Ortopédica Infantil			391	167	558
Unidad de Extracciones y Trasplantes	HUSE	Cirugía menor		2	2
	HUSE	Cirugía con ingreso		17	17
Total Unidad de Extracciones y Trasplantes			0	19	19
Urología	VS	Cirugía mayor ambulatoria			0
	VS	Cirugía menor	155		155
	VS	Cirugía con ingreso			0
	HUSE	Cirugía mayor ambulatoria	45		45
	HUSE	Cirugía menor	22	9	31
	HUSE	Cirugía con ingreso	819	343	1.162
Total Urología			1.041	352	1.393
Total general			16.687	3.565	20.252

INTERVENCIONS EFECTUADES EN GABINETS					
SERVEIS- HOSPITAL HUSE	CENTRE	TIPUS D'INTERVENCIÓ	PROGRAMADA	URGENT	TOTAL
Cirurgia Oral i Maxil·lofacial	HUSE	Cirurgia menor	940		940
		Total Cirurgia Oral i Maxil·lofacial	940	0	940
Dermatologia	HUSE	Cirurgia menor	1.985	3	1.988
		Total Dermatologia	1.985	3	1.988
Otorrinolaringologia	HUSE	Cirurgia menor	82		82
		Total Otorrinolaringologia	82	0	82
		Total general	3.007	3	3.010
TOTAL INTERVENCIONS A L' HUSE			19.694	3.568	23.262

INTERVENCIONES REALIZADAS EN GABINETES					
SERVICIOS- HOSPITAL HUSE	CENTRO	TIPO INTERVENCIÓN	PROGRAMADA	URGENTE	TOTAL
Cirugía Oral y Maxilofacial	HUSE	Cirugía menor	940		940
		Total Cirugía Oral y Maxilofacial	940	0	940
Dermatología	HUSE	Cirugía menor	1.985	3	1.988
		Total Dermatología	1.985	3	1.988
Otorrinolaringología	HUSE	Cirugía menor	82		82
		Total Otorrinolaringología	82	0	82
		Total general	3.007	3	3.010
TOTAL INTERVENCIONES EN HUSE			19.694	3.568	23.262



CONSULTES EXTERNES

SERVEIS- HOSPITAL HUSE	SECCIÓ-HOSPITAL HUSE	1a VISITA	2a VISITA I SUCCESSIVES	TOTAL GENERAL
Anestèsia, Reanimació i Unitat del Dolor	ANR - Anestèsia i Reanimació CEX	13.385	325	13.710
	UDO - Unitat del Dolor CEX	1.512	4.396	5.908
Total Anestèsia, Reanimació i Unitat del Dolor		14.897	4.721	19.618
Angiologia i Cirurgia Vascular	ACV - Angiologia i Cirurgia Vascular CEX	3.584	2.805	6.389
	Total Angiologia i Cirurgia Vascular	3.584	2.805	6.389
Aparell Digestiu	DIG - Aparell Digestiu CEX	6.215	12.661	18.876
	Total Aparell Digestiu	6.215	12.661	18.876
Cardiologia	CAR - Cardiologia CEX	4.050	9.690	13.740
	CARA - Unitat d'Arritmies CEX	115	321	436
	ICAR- Insuficiència Cardíaca CEX	130	942	1.072
Total Cardiologia		4.295	10.953	15.248
Cirurgia Cardíaca	CCA - Cirurgia Cardíaca CEX	287	602	889
	Total Cirurgia Cardíaca	287	602	889
Cirurgia General i Digestiva	CGD - Cirurgia General CEX	2.550	2.915	5.465
	CGD - Centre Penitenciari CEX	84	46	130
	CGD - Colorectal CEX	527	2.867	3.394
	CGD - Esofagogastrica CEX	121	661	782
	CGD - Gabinet de Proctologia	69	443	512
	CGD - Hepatobiliopancreàtica CEX	355	1.065	1.420
	KCG - Cirurgia General i Digestiva Quota CEX	2.072	805	2.877
Total Cirurgia General i Digestiva		5.778	8.802	14.580
Cirurgia Oral i Maxil·lofacial	CMF - Cirurgia Maxil·lofacial CEX	3.500	5.589	9.089
	Total Cirurgia Oral i Maxil·lofacial	3.500	5.589	9.089
Cirurgia Pediàtrica	CPE - Cirurgia Pediàtrica CEX	1.563	3.421	4.984
	CPE-Eivissa	160	170	330
	CPE- Menorca	114	55	169
Total Cirurgia Pediàtrica		1.837	3.646	5.483
Cirurgia Plàstica	CPL - Cirurgia Plàstica CEX	1.414	4.058	5.472
	CPL - Eivissa	100	249	349
Total Cirurgia Plàstica		1.514	4.307	5.821
Cirurgia Toràcica	CTO - Cirurgia Toràcica CEX	345	939	1.284
	Total Cirurgia Toràcica	345	939	1.284
Dermatologia	DER - Dermatologia CEX	14.432	12.109	26.541
	Total Dermatologia	14.432	12.109	26.541

Endocrinologia i Nutrició	END - Endocrinologia CEX	2.693	11.444	14.137
	ENDHDD - Endocrinologia HDDA	0	1.688	1.688
Total Endocrinologia i Nutrició		2.693	13.132	15.825
Genètica	GEN - Genètica CEX	1.239	1.192	2.431
	Total Genètica	1.239	1.192	2.431
Geriatría	GRT - Unitat de Geriatría CEX	75	209	284
	Total Geriatría	75	209	284
Hematologia Clínica i Hemoteràpia	HEM - Hematologia CEX	1.052	3.361	4.413
	HEM - Afèresi CEX	43	607	650
	HEMHDDA - Hematologia HDDA	125	8.735	8.860
Total Hematologia Clínica i Hemoteràpia		1.220	12.703	13.923
Immunologia	INM - Immunologia CEX	109	173	282
	INM - Al·lèrgia	807	651	1.458
Total Immunologia		916	824	1.740
Medicina Interna	MIR - Centre Penitenciari	1	166	167
	MIR - Malalties Transmissió Sexual	1.394	651	2.045
	MIR - Medicina Interna CEX	912	1.948	2.860
	MIF - Medicina Interna Infeccioses CEX	499	5.012	5.511
	MIRHDDA-HDDMQ - Medicina Interna	9	1.820	1.829
Total Medicina Interna		2.815	9.597	12.412
Medicina Nuclear	MNU General	173	0	173
	Total Medicina Nuclear	173	0	173
Medicina Preventiva	MPR - Medicina Preventiva CEX	177	86	263
	Total Medicina Preventiva	177	86	263
Nefrologia	NEF - Nefrologia CEX	445	2.838	3.283
	NEF - Diàlisi	27	1.612	1.639
	NEF - Trasplantament Renal	91	3.541	3.632
Total Nefrologia		563	7.991	8.554
Pneumologia	NML - Pneumologia CEX	1.827	6.778	8.605
	USO - Unitat del Son CEX	774	2.765	3.539
Total Pneumologia		2.601	9.543	12.144
Neurocirurgia	NRC - Eivissa	139	344	483
	NRC - Menorca	116	281	397
	NRC - Neurocirurgia CEX	1.204	3.806	5.010
Total Neurocirurgia		1.459	4.431	5.890
Neurologia	NRL - Neurologia CEX	3.391	15.004	18.395
	Total Neurologia	3.391	15.004	18.395

Obstetrícia i Ginecologia	GIN - Ginecologia General CEX	470	1.386	1.856
	GIN - Oncologia CEX	311	1.522	1.833
	GIN - UAM en centres de salut AP	8.889	10.883	19.772
	GIN - Salut Sexual i Reproductiva	474	522	996
	GING - Gabinet Ginecologia	263	451	714
	GINM - Diagnòstic Precoç Mama	735	5.805	6.540
	OBGG - Gabinet Obstetrícia i Ginecologia	19	266	285
	OBS - Obstetrícia CEX	779	2.986	3.765
	OBS - UAM en centres salut AP	1.786	2.201	3.987
	URE - Unitat de Reproducció CEX	701	3.148	3.849
Total Obstetrícia i Ginecologia		14.427	29.170	43.597
Oftalmologia	KOF - Oftalmologia Quota CEX	15.339	15.726	31.065
	OFT - Oftalmologia CEX	8.661	22.655	31.316
Total Oftalmologia		24.000	38.381	62.381
Oncologia	ONC - Oncologia CEX	764	4.978	5.742
	ONCHDDA - Oncologia HDDA	460	10.864	11.324
Total Oncologia Mèdica		1.224	15.842	17.066
Otorrinolaringologia	ORL - AIlèrgia	325	2.500	2.825
	ORL - Foniatria	476	771	1.247
	ORL - ORL General CEX	7.942	14.966	22.908
	ORLP - ORL Pediàtric CEX	1.495	3.008	4.503
Total Otorrinolaringologia		10.238	21.245	31.483
Pediatria	PED - Menorca	84	63	147
	NNAT - Neonatologia CEX	0	1.034	1.034
	PED - Cardiopediatria	872	1.516	2.388
	PED - Cures Palliatives	11	811	822
	PED - Endocrinologia	410	3.310	3.720
	PED - Malalties Metabòliques	27	524	551
	PED - Gastropediatria	308	1.546	1.854
	PED - Immunopediatria	68	322	390
	PED - Nefropediatria	149	1.149	1.298
	PED - Pneumopediatria	574	2.374	2.948
	PED - Neuropediatria	432	2.699	3.131
	PED - Oncopediatria	57	987	1.044
	PED - Pediatria General	111	945	1.056
	PED - Reumatologia	108	1.093	1.201
Total Pediatria		3.211	18.373	21.584

Psicologia	PSC - Psicologia Adults USM centres de salut AP	189	724	913
	PSI - Psicologia Infantojuvenil IBSMIA	942	6.200	7.142
Total Psicologia		1.131	6.924	8.055
Psiquiatria	HDDS - Hospital de Dia Psiquiatria adults	20	1.215	1.235
	PSQ - Psiquiatria General CEX	252	627	879
	UTA - U. Trastorns Conducta Alimentària CEX	163	565	728
	PSQ - Psiquiatria Adults USM centres de salut AP	2.256	18.298	20.554
	PSQ - Centre Penitenciari	0	445	445
	PQI - Psiquiatria Infantojuvenil IBSMIA	1.230	7.396	8.626
	PQI - Hospital de Dia Psiquiatria Infantojuvenil	10	86	96
	PQI - Menorca	0	0	0
Total Psiquiatria		3.931	28.632	32.563
Radioteràpia	RDT General	1.627	3.534	5.161
Total Radioteràpia		1.627	3.534	5.161
Rehabilitació	REH - Rehabilitació CEX	4.769	6.814	11.583
	REH - UTF en centres de salut AP	1.925	2.067	3.992
Total Rehabilitació		6.694	8.881	15.575
Reumatologia	REU - Reumatologia CEX	1.610	5.274	6.884
Total Reumatologia		1.610	5.274	6.884
Traumatologia i Cirurgia Ortopèdica	KTRA - Traumatologia Quota CEX	6.957	6.017	12.974
	TRA - Traumatologia CEX	9.222	25.086	34.308
	TRA - Centre Penitenciari	99	20	119
	TRA - Menorca	0	0	0
	TRI - Traumatologia Infantil CEX	3.839	9.879	13.718
	TRI - Eivissa	33	180	213
Total Traumatologia i Cirurgia Ortopèdica		20.150	41.182	61.332
Urgències	URG - Urgències CEX	76	53	129
Total Urgències		76	53	129
Urologia	KUR - Urologia Quota CEX	2.737	5.375	8.112
	URO - Urologia CEX	1.550	10.434	11.984
	URO - Gabinet Litotricia	262	1.907	2.169
Total Urologia		4.549	17.716	22.265
TOTAL GENERAL CONCVLTES EXTERNES		166.874	377.053	543.927

CONSULTAS EXTERNAS

SERVICIOS- HOSPITAL HUSE	SECCIÓN-HOSPITAL HUSE	1ª VISITA	2ª VISITA Y SUCESIVAS	TOTAL GENERAL
Anestesia, Reanimación y Unidad del Dolor	ANR - Anestesia y Reanimación CEX	13.385	325	13.710
	UDO - Unidad del Dolor CEX	1.512	4.396	5.908
	Total Anestesia, Reanimación y Unidad del Dolor	14.897	4.721	19.618
Angiología y Cirugía Vascolar	ACV - Angiología y Cirugía Vascolar CEX	3.584	2.805	6.389
	Total Angiología y Cirugía Vascolar	3.584	2.805	6.389
Aparato Digestivo	DIG - Aparato Digestivo CEX	6.215	12.661	18.876
	Total Aparato Digestivo	6.215	12.661	18.876
Cardiología	CAR - Cardiología CEX	4.050	9.690	13.740
	CARA - Unidad de Arritmias CEX	115	321	436
	ICAR- Insuficiencia Cardíaca CEX	130	942	1.072
	Total Cardiología	4.295	10.953	15.248
Cirugía Cardíaca	CCA - Cirugía Cardíaca CEX	287	602	889
	Total Cirugía Cardíaca	287	602	889
Cirugía General y Digestiva	CGD - Cirugía General CEX	2.550	2.915	5.465
	CGD - Centro Penitenciario CEX	84	46	130
	CGD - Colorrectal CEX	527	2.867	3.394
	CGD - Esofagogástrica CEX	121	661	782
	CGD - Gabinete de Proctología	69	443	512
	CGD - Hepatobiliopancreática CEX	355	1.065	1.420
	KCG - Cirugía General y Digestiva Cupo CEX	2.072	805	2.877
	Total Cirugía General y Digestiva	5.778	8.802	14.580
Cirugía Oral y Maxilofacial	CMF - Cirugía Maxilofacial CEX	3.500	5.589	9.089
	Total Cirugía Oral y Maxilofacial	3.500	5.589	9.089
Cirugía Pediátrica	CPE - Cirugía Pediátrica CEX	1.563	3.421	4.984
	CPE- Ibiza	160	170	330
	CPE- Menorca	114	55	169
	Total Cirugía Pediátrica	1.837	3.646	5.483
Cirugía Plástica	CPL - Cirugía Plástica CEX	1.414	4.058	5.472
	CPL - Ibiza	100	249	349
	Total Cirugía Plástica	1.514	4.307	5.821
Cirugía Torácica	CTO - Cirugía Torácica CEX	345	939	1.284
	Total Cirugía Torácica	345	939	1.284
Dermatología	DER - Dermatología CEX	14.432	12.109	26.541
	Total Dermatología	14.432	12.109	26.541

Endocrinología y Nutrición	END - Endocrinología CEX	2.693	11.444	14.137
	ENDHDD - Endocrinología HDDA	0	1.688	1.688
Total Endocrinología y Nutrición		2.693	13.132	15.825
Genética	GEN - Genética CEX	1.239	1.192	2.431
	Total Genética	1.239	1.192	2.431
Geriatría	GRT - Unidad de Geriatría CEX	75	209	284
	Total Geriatría	75	209	284
Hematología Clínica y Hemoterapia	HEM - Hematología CEX	1.052	3.361	4.413
	HEM - Aferésis CEX	43	607	650
	HEMHDDA - Hematología HDDA	125	8.735	8.860
Total Hematología Clínica y Hemoterapia		1.220	12.703	13.923
Inmunología	INM - Inmunología CEX	109	173	282
	INM - Alergia	807	651	1.458
Total Inmunología		916	824	1.740
Medicina Interna	MIR - Centro Penitenciario	1	166	167
	MIR - Enfermedades Transmisión Sexual	1.394	651	2.045
	MIR - Medicina Interna CEX	912	1.948	2.860
	MIF - Medicina Interna Infecciosas CEX	499	5.012	5.511
	MIRHDDA-HDDMQ - Medicina Interna	9	1.820	1.829
Total Medicina Interna		2.815	9.597	12.412
Medicina Nuclear	MNU General	173	0	173
	Total Medicina Nuclear	173	0	173
Medicina Preventiva	MPR - Medicina Preventiva CEX	177	86	263
	Total Medicina Preventiva	177	86	263
Nefrología	NEF - Nefrología CEX	445	2.838	3.283
	NEF - Diálisis	27	1.612	1.639
	NEF - Trasplante Renal	91	3.541	3.632
Total Nefrología		563	7.991	8.554
Neumología	NML - Neumología CEX	1.827	6.778	8.605
	USO - Unidad del Sueño CEX	774	2.765	3.539
Total Neumología		2.601	9.543	12.144
Neurocirugía	NRC - Ibiza	139	344	483
	NRC - Menorca	116	281	397
	NRC - Neurocirugía CEX	1.204	3.806	5.010
Total Neurocirugía		1.459	4.431	5.890
Neurología	NRL - Neurología CEX	3.391	15.004	18.395
	Total Neurología	3.391	15.004	18.395

Obstetricia y Ginecología	GIN - Ginecología General CEX	470	1.386	1.856
	GIN - Oncología CEX	311	1.522	1.833
	GIN - UAM en centros salud AP	8.889	10.883	19.772
	GIN - Salud Sexual y Reproductiva	474	522	996
	GING - Gabinete Ginecología	263	451	714
	GINM - Diagnóstico Precoz Mama	735	5.805	6.540
	OBGG - Gabinete Obstetricia y Ginecología	19	266	285
	OBS - Obstetricia CEX	779	2.986	3.765
	OBS - UAM en centros salud AP	1.786	2.201	3.987
	URE - Unidad de Reproducción CEX	701	3.148	3.849
Total Obstetricia y Ginecología		14.427	29.170	43.597
Oftalmología	KOF - Oftalmología Cupo CEX	15.339	15.726	31.065
	OFT - Oftalmología CEX	8.661	22.655	31.316
Total Oftalmología		24.000	38.381	62.381
Oncología Médica	ONC - Oncología CEX	764	4.978	5.742
	ONCHDDA - Oncología HDDA	460	10.864	11.324
Total Oncología Médica		1.224	15.842	17.066
Otorrinolaringología	ORL - Alergia	325	2.500	2.825
	ORL - Foniatría	476	771	1.247
	ORL - ORL general CEX	7.942	14.966	22.908
	ORLP - ORL Pediátrico CEX	1.495	3.008	4.503
Total Otorrinolaringología		10.238	21.245	31.483
Pediatria	PED - Menorca	84	63	147
	NNAT - Neonatos CEX	0	1.034	1.034
	PED - Cardiopediatría	872	1.516	2.388
	PED - Cuidados Paliativos	11	811	822
	PED - Endocrinología	410	3.310	3.720
	PED - Enfermedades Metabólicas	27	524	551
	PED - Gastropediatría	308	1.546	1.854
	PED - Inmunopediatría	68	322	390
	PED - Nefropediatría	149	1.149	1.298
	PED - Neumopediatría	574	2.374	2.948
	PED - Neuropediatría	432	2.699	3.131
	PED - Oncopediatría	57	987	1.044
	PED - Pediatría General	111	945	1.056
	PED - Reumatología	108	1.093	1.201
Total Pediatría		3.211	18.373	21.584

Psicología	PSC - Psicología Adultos USM centros de salud AP	189	724	913
	PSI - Psicología Infantojuvenil IBSMIA	942	6.200	7.142
Total Psicología		1.131	6.924	8.055
Psiquiatría	HDDS - Hospital de Día Psiquiatría adultos	20	1.215	1.235
	PSQ - Psiquiatría General CEX	252	627	879
	UTA - U. Trastornos Conducta Alimentaria CEX	163	565	728
	PSQ - Psiquiatría Adultos USM centros de salud AP	2.256	18.298	20.554
	PSQ - Centro Penitenciario	0	445	445
	PQI - Psiquiatría Infantojuvenil IBSMIA	1.230	7.396	8.626
	PQI - Hospital de Día Psiquiatría Infantojuvenil	10	86	96
	PQI - Menorca	0	0	0
Total Psiquiatría		3.931	28.632	32.563
Radioterapia	RDT General	1.627	3.534	5.161
Total Radioterapia		1.627	3.534	5.161
Rehabilitación	REH - Rehabilitación CEX	4.769	6.814	11.583
	REH - UTF en centros de salud AP	1.925	2.067	3.992
Total Rehabilitación		6.694	8.881	15.575
Reumatología	REU - Reumatología CEX	1.610	5.274	6.884
Total Reumatología		1.610	5.274	6.884
Traumatología y Cirugía Ortopédica	KTRA - Traumatología Cupo CEX	6.957	6.017	12.974
	TRA - Traumatología CEX	9.222	25.086	34.308
	TRA - Centro Penitenciario	99	20	119
	TRA - Menorca	0	0	0
	TRI - Traumatología Infantil CEX	3.839	9.879	13.718
	TRI - Ibiza	33	180	213
Total Traumatología y Cirugía Ortopédica		20.150	41.182	61.332
Urgencias	URG - Urgencias CEX	76	53	129
Total Urgencias		76	53	129
Urología	KUR - Urología Cupo CEX	2.737	5.375	8.112
	URO - Urología CEX	1.550	10.434	11.984
	URO - Gabinete Litotricia	262	1.907	2.169
Total Urología		4.549	17.716	22.265
TOTAL GENERAL CONSULTAS EXTERNAS		166.874	377.053	543.927

FARMÀCIA

FARMACIA

Pacients externs		Pacientes externos	
Pacients externs atesos	6.763	Pacientes externos atendidos	
Dispensacions pacients externs	35.080	Dispensaciones pacientes externos	
Validació de la prescripció		Validación de la prescripción	
Prescripcions mèdiques validades	692.658	Prescripciones médicas validadas	
Intervencions farmacèutiques a la prescripció	1.719	Intervenciones farmacéuticas a la prescripción	
Farmacocinètica		Farmacocinética	
Informes cinètics efectuats	96	Informes cinéticos realizados	
Avaluació de medicaments		Evaluación de medicamentos	
Nous medicaments avaluats	26	Nuevos medicamentos evaluados	
Preparació de medicaments		Preparación de medicamentos	
Fòrmules magistrals no estèrils	27.944	Fórmulas magistrales no estériles	
Fòrmules magistrals estèrils	3.789	Fórmulas magistrales estériles	
Mescles intravenoses preparades	17.359	Mezclas intravenosas preparadas	
Nutricions parenterals preparades	9.431	Nutriciones parenterales preparadas	
Preparació d'antineoplàsics	20.348	Preparación de antineoplásicos	

LABORATORI

LABORATORIO

Laboratori d'Anàlisis Clíniques		Laboratorio de Análisis Clínicos	
Determinacions urgents	746.049	Determinaciones urgentes	
Determinacions ordinàries	6.324.844	Determinaciones ordinarias	
Àrea de Bioquímica	5.318.240	Área de Bioquímica	
Àrea d'Hormones	437.598	Área de Hormonas	
Àrea de Marcadors Biològics	86.876	Área de Marcadores Biológicos	
Àrea de Monitoratge Terapèutic i Toxicològic	89.199	Área de Monitorización Terapéutica y Toxicológica	
Àrea de Diagnòstic de Metabolopaties i Estudi d'Àmines Biogèniques	7.206	Área de Diagnóstico de Matabolopatías y Estudio Áminas Biógenas	
Àrea de Cribratge Prenatal	6.652	Área de Cribado Prenatal	
Àrea d'Elements Traça i Metalls	15.894	Área de Elementos Traza y Metales	
Àrea de Proves Funcionals	9.160	Área de Pruebas Funcionales	
Àrea de Gastroenterologia	20.289	Área de Gastroenterología	
Àrea de Proteïnes i Seminologia	332.455	Área de Proteínas y Seminología	
Àrea de Biologia Molecular i Biomarcadors d'Alzheimer	1.275	Área de Biología Molecular y Biomarcadores de Alzheimer	
Determinacions de Salut Pública. Cribratges	46.753	Determinaciones de Salud Pública. Cribados	
Cribratge Neonatal	43.049	Cribado Neonatal	
Cribratge de Càncer Colorrectal	3.704	Cribado de Cáncer Colorrectal	
Determinacions externalitzades	4.239	Determinaciones externalizadas	

Laboratori d'Hematologia		Laboratorio de Hematología
Determinacions hematimetria	508.946	Determinaciones hematimetría
Telediagnòstic	770	Telediagnóstico
Aspirats de medulla òssia	516	Aspirados de médula ósea
Determinacions coagulació rutina	322.505	Determinaciones coagulación rutina
Determinacions eritropatologia	1.192	Determinaciones eritropatología
Determinacions biologia molecular	4.243	Determinaciones biología molecular
Determinacions Gabinet d'Àfèresi	1.218	Determinaciones Gabinete de Aféresis
Transfusió d'hemoderivats	30.454	Transfusión de hemoderivados
Trasplantaments hematopoètics	41	Trasplantes hematopoyéticos

Laboratori de Microbiologia		Laboratorio de Microbiología
Total mostres estudiades	252.315	Total muestras estudiadas
Total determinacions	492.883	Total determinaciones
Àrea Microbiologia mostres	180.582	Àrea Microbiología muestras
Àrea Microbiologia determinacions	251.749	Àrea Microbiología determinaciones
Àrea Serologia mostres	71.733	Àrea Serología muestras
Àrea Serologia determinacions	241.084	Àrea Serología determinaciones
Proves moleculars	33.114	Pruebas moleculares
Proves de sensibilitat (antibiogrames)	33.814	Pruebas de sensibilidad (antibiogramas)

Laboratori d'Immunologia		Laboratorio de Inmunología
Total determinacions	321.590	Total determinaciones
Determinacions d'autoimmunitat	98.043	Determinaciones de autoinmunidad
Estudis d'histocompatibilitat (HLA)	20.463	Estudios de histocompatibilidad (HLA)
Estudis d'immunitat celular	75.973	Estudios de inmunidad celular
Determinacions d'immunoquímica	80.650	Determinaciones de inmunoquímica
Determinacions d'allèrgia	46.398	Determinaciones de alergia

Laboratori de Genètica		Laboratorio de Genética
Total estudis genètics	5.515	Total estudios genéticos
Citogenètica	3.072	Citogenética
Genètica molecular	2.443	Genética molecular

Laboratori d'Anatomia Patològica		Laboratorio de Anatomía Patológica
Biòpsies	29.214	Biopsias
Citologies	16.408	Citologías
PAAF (TOTAL)	2.049	PAAF (TOTAL)
Autòpsies	138	Autopsias
Microscòpia electrònica	231	Microscopia electrónica
Patologia molecular (VPH + PCR + FISH)	4.150	Patología molecular (VPH + PCR + FISH)
Intraoperatories	1.144	Intraoperatorias
Casos consulta d'altres centres	791	Casos consulta de otros centros
Immunohistoquímica (IHQ)	25.628	Inmunohistoquímica (IHQ)

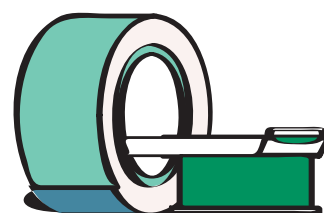
IMATGE

IMAGEN

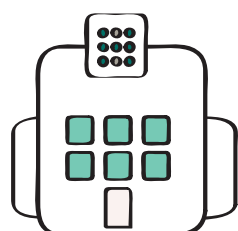
RADIOLOGIA	PROVES PRUEBAS	RADIOLOGÍA
Radiologia convencional exploracions	151.230	Radiología convencional exploraciones
Radiologia convencional amb contrast	1.299	Radiología convencional con contraste
Ecografies	24.362	Ecografías
Mamografies	6.806	Mamografías
Intervencionisme (Mama)	1.000	Intervencionismo (Mama)
Intervencionisme (General)	535	Intervencionismo (General)
TAC	30.709	TAC
Ressonància magnètica	20.160	Resonancia magnética
Radiologia intervencionista neurovascular diagnòstica	340	Radiología intervencionista neurovascular diagnóstica
Radiologia intervencionista neurovascular terapèutica	203	Radiología intervencionista neurovascular terapéutica
Radiologia intervencionista diagnòstica vascular	610	Radiología intervencionista diagnóstica vascular
Radiologia intervencionista diagnòstica no vascular	8	Radiología intervencionista diagnóstica no vascular
Radiologia intervencionista terapèutica vascular	861	Radiología intervencionista terapéutica vascular
Radiologia intervencionista terapèutica no vascular	1.327	Radiología intervencionista terapéutica no vascular
Radiologia altres	911	Radiología otros
Total	239.450	Total

MEDICINA NUCLEAR	PROVES PRUEBAS	MEDICINA NUCLEAR
Densitometries	2.039	Desintometrías
Gammagrafies	6.302	Gammagrafías
PET	2.494	PET
SPECT-TAC	989	SPECT-TAC
Tractaments	180	Tratamientos
Total	12.004	Total

RADIOTERÀPIA	PROVES PRUEBAS	RADIOTERAPIA
Sessions accelerador lineal	31.077	Sesiones acelerador lineal
Sessions braquiteràpia	192	Sesiones braquiterapia
TAC simulació	1.287	TAC simulación



TRACTAMENTS HDDA HUSE		TRATAMIENTOS HDDA HUSE	
Tractaments immunològics	1.766	Tratamientos inmunológicos	
Tractaments oncohematològics	10.582	Tratamientos oncohematológicos	
Tractaments medicina interna	120	Tratamientos medicina interna	
Altres tractaments en HDD	10.702	Otros tratamientos en HDD	
TRACTAMENTS HOSPITAL DE DIA PEDIÀTRIC		TRATAMIENTOS HOSPITAL DE DÍA PEDIÁTRICO	
Altres tractaments en HDDP	8.493	Otros tratamientos en HDDP	
Administració quimioteràpia	135	Administración quimioterapia	
TRACTAMENTS HDD PSIQUIATRIA		TRATAMIENTOS HDD PSIQUIATRÍA	
Terapia electroconvulsiva	371	Terapia electroconvulsiva	



ANGIOLOGIA I CIRURGIA VASCULAR		ANGIOLOGÍA Y CIRUGÍA VASCULAR
Claudiometria	663	Claudiometría
Cures Gabinet ACV	941	Curas Gabinete ACV
Doppler arterial MI	549	Doppler arterial MI
Doppler arterial MS	39	Doppler arterial MS
Ecografia Doppler aòrtica	192	Ecografía Doppler aórtica
Ecografia Doppler arterial MI	76	Ecografía Doppler arterial MI
Ecografia Doppler arterial MS	3	Ecografía Doppler arterial MS
Ecografia Doppler <i>Bypass</i>	42	Ecografía Doppler <i>Bypass</i>
Ecografia Doppler troncosupraaòrtica	824	Ecografía Doppler troncosupraaórtica
Ecografia Doppler venosa MS	48	Ecografía Doppler venosa MS
Ecografia Doppler venosa MI	338	Ecografía Doppler venosa MI
Ecografia Doppler visceral	8	Ecografía Doppler visceral
Ecografia Doppler arterial	27	Ecografía Doppler arterial
Ecografia Doppler venosa extrem.	414	Ecografía Doppler venosa extrem.
Estudi vasoesp. digital	5	Estudio vasoesp. digital
Fotopletismografia digital	306	Fotopletismografía digital
Índex turmell-braç	450	Índice tobillo - brazo
APARELL DIGESTIU		APARATO DIGESTIVO
Ablac. radiof. esof.	5	Ablac. radiof. esof.
Bandes varices esofàgiques	56	Bandas varices esofágicas
Biòpsia hepàtica	11	Biopsia hepática
<i>Biofeedback</i>	212	<i>Biofeedback</i>
Càpsula endoscòpica	79	Cápsula endoscópica
Colangiopancreatografia retrògrada	245	Colangiopancreatografía retrógrada
Colonoscòpia	3.674	Colonoscopia
Cromoendoscòpia	36	Cromoendoscopia
Dilatació esofàgica	30	Dilatación esofágica
Dilatació còlon	18	Dilatación colon
Enteroscòpia doble baló	13	Enteroscopia doble balón
Ecoendoscòpia A amb punció	45	Ecoendoscopia A con punción
Ecoendoscòpia A sense punció	127	Ecoendoscopia A sin punción
Ecoendoscòpia B amb punció	4	Ecoendoscopia B con punción
Ecoendoscòpia B sense punció	5	Ecoendoscopia B sin punción
Electrocoagulació amb arpó	42	Electrocoagulación con argón
Esclerosis varices	0	Esclerosis varices
Fibroscan DIGG	637	Fibroscan DIGG
Gastrostomia	29	Gastrostomia

Gastroscòpia	2.262	Gastroscofia
Manometria anorectal	133	Manometria anorrectal
Manometria esofàgica	321	Manometria esofàgica
Phmetria ambulatoria	281	Phmetria ambulatoria
Polipectomia endoscòpica	520	Polipectomia endoscòpica
Pròtesi esofàgica	10	Pròtesis esofàgica
Rectosigmoidoscòpia	0	Rectosigmoidoscopia
CARDIOLOGIA		CARDIOLOGÍA
Ablació fibrillar auricular	11	Ablación fibrillar auricular
Ablació flutter auricular	9	Ablación flutter auricular
Ablació taqui. intranodal	14	Ablación taqui. intranodal
Ablació taqui. ventricular	17	Ablación taqui. ventricular
Ablació via accés	13	Ablación vía acceso
Ablació node AV	7	Ablación nodo AV
Ablació taqui. auricular	11	Ablación taqui. auricular
Cardiov. elec. program.	106	Cardio. elec. program.
Desfibril·lador monoc. VVI implan.	16	Desfibrilador monoc. VVI implan.
Desfibril·lador DDD implan.	2	Desfibrilador DDD implan.
Desfibril·lador TRC implan.	19	Desfibrilador TRC implan.
Desfibril·lador SICD implan.	22	Desfibrilador SICD implan.
Ecocardiografia contrast	253	Ecocardiografía contraste
Ecocardiografia esforç cicloergòmetre	47	Ecocardiografía esfuerzo cicloergómetro
Ecocardiografia estudi farmacològic	53	Ecocardiografía estudio farmacológico
Ecocardiografia transesofàgica	660	Ecocardiografía transesofàgica
Ecocardiografia transtoràcica amp.	101	Ecocardiografía transtorácica amp.
Ecocardiografia transtoràcica conv.	7.725	Ecocardiografía transtorácica conv.
Ecocardiografia transt. port.	37	Ecocardiografía transtorácica port.
Electrocardiograma	1.432	Electrocardiograma
Ergometria	545	Ergometria
Ergometries pav. P	789	Ergometrías pab. P
Estudi condion AV/SINUS	2	Estudio condición AV/SINUS
Estudi taqui. supraventricular	5	Estudio taqui. supraventricular
Estudi taqui. ventricular	4	Estudio taqui. ventricular
Holter 24 hores	409	Holter 24 horas
Holter subcutani explan.	12	Holter subcutani explan.
Holter subcutani implan.	26	Holter subcutani implan.
Holter CARA revisió	40	Holter CARA revisión
Marcapassos bic. DDD inserció	96	Marcapasos bic. DDD inserción
Marcapassos bic. VDD inserció	26	Marcapasos bic. VDD inserción
Marcapassos unic. inserció	121	Marcapasos unic. inserción
Marcapassos TRC inserció	14	Marcapasos TRC inserción
Marcapassos generador recanvi	42	Marcapasos generador recambio

Marcapassos recolloc. elèctrica	16	Marcapasos recol. eléctrica
Marcapassos revisió	2.069	Marcapasos revisión
MIBI dipiridamol	66	MIBI dipiridamol
MIBI ergometria	93	MIBI ergometría
CIRURGIA GENERAL I DIGESTIVA		CIRUGÍA GENERAL Y DIGESTIVA
Anuscòpia rígida	16	Anuscopya rígida
Cures CGD	2.288	Curas CGD
Ecografia rectal	55	Ecografía rectal
Llig. hemorroidals	2	Lig. hemorroidales
Rectoscòpia rígida	1	Rectoscopia rígida
CIRURGIA MAXIL·LOFACIAL		CIRUGÍA MAXILO-FACIAL
Cures CMF	579	Curas CMF
Ortopantomografia	1.288	Ortopantomografía
Teleradiografia	4	Telerradiografía
Presa de fotografies	0	Toma de fotografías
CIRURGIA PEDIÀTRICA		CIRUGÍA PEDIÁTRICA
<i>Biofeedback</i>	205	<i>Biofeedback</i>
Cures CPE	51	Curas CPE
Entrenam. catèter ves.	86	Entrenam. cat. ves.
Estudi urodinàmic	145	Estudio urodinámico
Fluxometria	140	Flujometría
Manometria rectal	8	Manometría rectal
CIRURGIA PLÀSTICA		CIRUGÍA PLÁSTICA
Cura ferida CPL	1.870	Cura herida CPL
Tatuatge aèrola	85	Tatuaje areola
DERMATOLOGIA		DERMATOLOGÍA
Biòpsia cutània	1.382	Biopsia cutánea
Criocirurgia	439	Criocirugía
Crioteràpia berrugues	1.627	Crioterapia verrugas
Cures DER	972	Curas DER
Curetatge DER	229	Curetaje DER
Dermatoscòpia	43	Dermatoscopia
Electrocirurgia	45	Electrocirugía
Epicutànies	463	Epicutáneas
Examen corporal total	6	Examen corporal total
Extirpació lesió cutània	143	Extirpación lesión cutánea
Fototeràpia PUVA	119	Fototerapia PUVA
Fototeràpia UVB	3.922	Fototerapia UVB
Infiltració intralesió	130	Infiltración intralesión
Mantoux	176	Mantoux
Teràpia biològica	93	Terapia biológica
Teràpia fotodinàmica	561	Terapia fotodinámica

Presa de fotografies	150	Toma de fotografías
<i>Wood</i>	2	<i>Wood</i>
ENDOCRINOLOGIA		ENDOCRINOLOGÍA
Test ACTH	32	Test ACTH
Administració medicació via parenteral	92	Administración medicación vía parenteral
CEX telefònica	206	CEX telefónica
Ecografia tiroide	1.378	Ecografía tiroides
Ecografia tiroide PAAF	421	Ecografía tiroides PAAF
Inst. bomba insulina	125	Inst. bomba insulina
Monitoratge glucèmia	61	Monitorización glucemia
Altres determinacions basals	68	Otras determinaciones basales
Prova funcional hormonal	0	Prueba funcional hormonal
Prolactina	111	Prolactina
Sobrecàrrega oral glucosa	3	Sobrecarga oral glucosa
Taller educacional	103	Taller educacional
T. sobrecàrrega salina	20	T. sobrecarga salina
GINECOLOGIA		GINECOLOGÍA
Baló intraquirúrgic	9	Balón intraquirúrgico
Conització	109	Conización
DIU inserció	20	DIU inserción
DIU retirada	2	DIU retirada
Ecografia ginecològica	188	Ecografía ginecológica
Histeroscòpia diagnòstica	260	Histeroscopia diagnóstica
Histeroscòpia MORCE	46	Histeroscopia MORCE
Implantació subcutània anticonceptiu inserció	1	Implantación subcutánea anticonceptivo inserción
Implantació subcutània anticonceptiu retirada	10	Implantación subcutánea anticonceptivo retirada
Intervenció ginecològica	21	Intervención ginecológica
Obturació tubàrica	19	Obturación tubárica
Presca mostra biòpsia endom.	1	Toma muestra biopsia endom.
HEMATOLOGIA		HEMATOLOGÍA
ADA-Columna	35	ADA-Columna
Afèresi colesterol	0	Aféresis colesterol
Analítiques control	1.389	Analíticas control
Auto per afèresi	1	Auto por aféresis
Auto sèrum coliri	269	Auto suero colirio
Electrocard. hel.	0	Electrocard. hel.
Eritrofèresi terapèutiques	29	Eritroféresis terapéuticas
Fotoquimioteràpia	18	Fotoquimioterapia
Gammaglobulina anti-D	234	Gammaglobulina anti-D
Gel	116	Gel
Grups Gabinet Afèresi	1.305	Grupos Gabinete Aféresis
Leucofèresi	6	Leucoféresis

Recanvi plasmàtic	244	Recambio plasmático
Recanvi hemàtic	10	Recambio hemático
Sagnies terapèutiques	287	Sangrías terapéuticas
Stem-Cell	73	Stem-Cell
Pacients hemofília	364	Pacientes hemofilia
CPH transfós	133	CPH transfundido
Criopr. transfós	294	Criopr. transfundido
Factors transfós	910	Factores transfundido
Hematies transfós	12.898	Hematíes transfundido
Plaquetes transfós	3.927	Plaquetas transfundido
Plasma transfós	2.186	Plasma transfundido
Hematologia CEX Sintrom	54.532	Hematología CEX Sintrom
MEDICINA INTERNA		MEDICINA INTERNA
CEX telefònica	78	CEX telefónica
Fibroscan	63	Fibroscan
MEDICINA NUCLEAR		MEDICINA NUCLEAR
2T	799	2T
Càlcul dosis	71	Cálculo dosis
Cardio DPD	24	Cardio DPD
Cirurgia paratiroide	39	Cirugía paratiroides
Cisto indirecta	1	Cisto indirecta
Datscan	202	Datscan
Densito. sencera	329	Densito. entera
Densito. localitzada	1.710	Densito. localizada
Derivació peritoneal	1	Derivación peritoneal
Esplènica hematies	0	Esplénica hematíes
Estudi PET	0	Estudio PET
Filtrat glomer.	2	Filtrado glomer.
G. renal ronyó TX	26	G. renal riñón TX
G. òssia leucos tardans	157	G.ósea leucos tardíos
Gamma renal	314	Gamma renal
Gangli sentinella	20	Ganglio centinela
GC mama	286	GC mama
GC melanoma	50	GC melanoma
GC Qx	0	GC Qx
HD hematies tardana	1	HD hematíes tardía
Hemangioma	1	Hemangioma
Hemorràgia digestiva hematies	1	Hemorragia digestiva hematíes
Hepàtica	4	Hepática
Hepàtica MAA	4	Hepática MAA
Hepatobiliar	3	Hepatobiliar
Hepatobiliar tardana	6	Hepatobiliar tardía

Leucos intestinals	1	Leucos intestinales
Leucos intestinals tardans	1	Leucos intestinales tardíos
Leucos pròtesi vascular	0	Leucos prótesis vascular
Leucos pròtesi vascular tardana	0	Leucos prótesis vascular tardía
Leucoscan	0	Leucoscan
Limfogammagrafia	13	Linfogammagrafia
Limfogammagrafia tardana	4	Linfogammagrafia tardía
Localitzada amb I131	71	Localizada con I131
Meckel	16	Meckel
Medulla òssia	1	Médula ósea
MIBG cardio	2	MIBG cardio
MIBG localitzada	11	MIBG localizada
MIBG localitzada	21	MIBG localizada
Octreoscan	0	Octreoscan
Octreoscan localitzada	0	Octreoscan localizada
Òssia afin. tumoral	0	Ósea afin. tumoral
Òssia completa	1.535	Ósea completa
Òssia amb gal·li	5	Ósea con galio
Òssia amb leucos	156	Ósea con leucos
Òssia localitzada	1.293	Ósea localizada
Ostreoscan localitzada	0	Ostreoscan localizada
Ostreoscan tardà	1	Ostreoscan tardío
Paratiroides	169	Paratiroides
Paratiroides tardana	167	Paratiroides tardía
Perfusió pulmonar	51	Perfusión pulmonar
PET CE tardana	1	PET CE tardía
PET tardana	211	PET tardía
PET-CT colina	20	PET-CT colina
PET-CT òssia	2	PET-CT ósea
PET-TAC	861	PET-TAC
PET-TAC hepàtica	1	PET-TAC hepática
PET-TAC planificac.	49	PET-TAC planificac.
PET-TC cerebral	356	PET-TC cerebral
PET-TC Endocrino	12	PET-TC Endocrino
PET-TC Hematologia	505	PET-TC Hematología
PET-TC Immunologia	94	PET-TC Inmunología
PET-TC Pneumologia	380	PET-TC Neumología
Pulmonar gal·li	0	Pulmonar galio
Rastreig amb leucos	0	Rastreo con leucos
Rastreig gal·li	0	Rastreo galio
Rastreig gal·li	0	Rastreo galio
Rastreig I131 100mCi	62	Rastreo I131 100mCi

Rastreig I123	1	Rastreo I123
Rastreig I131 5mCi	9	Rastreo I131 5mCi
Rastreig MIBG	7	Rastreo MIBG
Rastreig MIBG	20	Rastreo MIBG
Rastreig MIBG tardà	23	Rastreo MIBG tardío
Renograma	8	Renograma
Renograma diürètic	111	Renograma diurético
Renograma post-IECA	1	Renograma post-IECA
Roll + CG	0	Roll + CG
Salivar	20	Salivar
Samari- Sm153	0	Samario- Sm153
<i>Shunt</i> I-D	0	<i>Shunt</i> I-D
SPECT gal·li	0	SPECT galio
SPECT gal·li	1	SPECT galio
SPECT MIBI repòs	1	SPECT MIBI reposo
SPECT ossi	22	SPECT óseo
SPECT perfusió cerebral	10	SPECT perfusión cerebral
SPECT pulmonar MAA	4	SPECT pulmonar MAA
SPECT ventilació	32	SPECT ventilación
SPECT-CT	5	SPECT-CT
SPECT-CT I131	63	SPECT-CT I131
SPECT-CT MIBG	11	SPECT-CT MIBG
SPECT-CT-GC	25	SPECT-CT-GC
SPECT-TAC cerebral	0	SPECT-TAC cerebral
SPECT-TAC esplènica	0	SPECT-TAC esplénica
SPECT-TAC gal·li	1	SPECT-TAC galio
SPECT-TAC hemangioma	1	SPECT-TAC hemangioma
SPECT-TAC hematies	2	SPECT-TAC hematies
SPECT-TAC hepàtic	3	SPECT-TAC hepático
SPECT-TAC leucos	68	SPECT-TAC leucos
SPECT-TAC leucos	0	SPECT-TAC leucos
SPECT-TAC leucos vasc	0	SPECT-TAC leucos vasc
SPECT-TAC MIBI esforç	157	SPECT-TAC MIBI esfuerzo
SPECT-TAC MIBI repòs	154	SPECT-TAC MIBI reposo
SPECT-TAC octreoscan	0	SPECT-TAC octreoscan
SPECT-TAC ossi	200	SPECT-TAC óseo
SPECT-TAC paratiroides	145	SPECT-TAC paratiroides
SPECT-TAC pulmonar MAA	29	SPECT-TAC pulmonar MAA
SPECT-TAC pulmonar gal·li	0	SPECT-TAC pulmonar galio
SPECT-TAC renal	1	SPECT-TAC renal
SPECT-TAC Tektrotyd	36	SPECT-TAC Tektrotyd
SPECT-TAC tumoral	0	SPECT-TAC tumoral

SPECT-TAC ventilació	1	SPECT-TAC ventilación
Suprarenal MIBG	7	Suprarrenal MIBG
Suprarenal MIBG tardana	7	Suprarrenal MIBG tardía
Tektrotyd	36	Tektrotyd
Tektrotyd localitzada	33	Tektrotyd localizada
Tektrotyd tardana	7	Tektrotyd tardía
Testicular	0	Testicular
Tiroides	391	Tiroides
Trànsit esofàgic	1	Tránsito esofágico
Tractament hipertiroidisme	85	Tratamiento hipertiroidismo
Tractament limfoma	0	Tratamiento linfoma
Tractament neo tiroides	59	Tratamiento neo de tiroides
Tractament radi-223	31	Tratamiento radio - 223
Tractament itri microesferes	4	Tratamiento itrio microesferas
Buidament gàstric	7	Vaciamiento gástrico
Ventilació pulmonar	12	Ventilación pulmonar
Ventricle	14	Ventrículo
NEFROLOGIA		NEFROLOGÍA
Atenció telefònica pacients	23	Atención telefónica pacientes
Biòpsia renal	61	Biopsia renal
Catèter extracció	131	Catéter extracción
Catèter inserció	168	Catéter inserción
Catèter manteniment	139	Catéter mantenimiento
Ecografies	163	Ecografías
Educació sanitària	77	Educación sanitaria
Hemodiàlisi aguts pacients	632	Hemodiálisis agudos pacientes
Hemodiàlisi aguts sessions	1.901	Hemodiálisis agudos sesiones
Hemodiàlisi crònics pacients	60	Hemodiálisis crónicos pacientes
Hemodiàlisi crònics sessions	3.299	Hemodiálisis crónicos sesiones
Hemodiàlisi en xarxa sessions	4.630	Hemodiálisis on-line sesiones
Altres tècniques	590	Otras técnicas
Revisió anual	1	Revisión anual
Revisió accés vascular	69	Revisión acceso vascular
Revisió semestral	22	Revisión semestral
Revisió trimestral	58	Revisión trimestral
Trasplantament renal	54	Trasplante renal
PNEUMOLOGIA		NEUMOLOGÍA
Biòpsia pleural	5	Biopsia pleural
Biòpsia transbronquial	36	Biopsia transbronquial
Biòpsia bronquial	156	Biopsia bronquial
Broncoprovocació amb esforç	7	Broncoprovocación con esfuerzo
Broncoprovocació amb metacolina	8	Broncoprovocación con metacolina

Broncoscòpia autofluorescència	14	Broncoscopia autofluorescencia
Broncoscòpia rígida	1	Broncoscopia rígida
Capac. vital sedestació decúbit	1	Capac. vital sedestación decúbito
Raspallada	102	Cepillado
Raspallada telescòpica	66	Cepillado telescópico
Crioteràpia	28	Crioterapia
Dilatació bronquial	19	Dilatación bronquial
Drenatge toràcic	12	Drenaje torácico
EBUS	103	EBUS
Ecobroncoscòpia	0	Ecobroncoscopia
Ecocardiografies	0	Ecocardiografías
Electrocoagulació	16	Electrocoagulación
Esforç amb cicloergòmetre	60	Esfuerzo con cicloergómetro
Espirometria forçada / Prova broncodilatadora	3.165	Espirometría forzada / Prueba broncodilatadora
Fibrobroncoscòpia	779	Fibrobroncoscopia
Fibrobroncoscòpia + aspiració	602	Fibrobroncoscopia + aspiración
Fibrobroncoscòpia. Aspiració. Rentada	91	Fibrobroncoscopia. Aspiración. Lavado
Gasometria arterial	882	Gasometría arterial
Mesura del curtcircuit	4	Medida del cortocircuito
Mesura òxid nítric exhalat	559	Medida óxido nítrico exhalado
Passeig 6 minuts	277	Paseo 6 minutos
Pressions màximes	30	Presiones máximas
Prova pujar escales	1	Prueba subir escaleras
Punció transbronquial	116	Punción transbronquial
Test d'hipòxia prevol	0	Test de hipoxia prevuelo
Volums pulmonars	1.137	Volúmenes pulmonares
Oximetria	71	Oximetría
Poligrafia	305	Poligrafía
Poligrafia (domicili)	388	Poligrafía (domicilio)
Polisomnografia	573	Polisomnografía
Titulació CPAP	562	Titulación CPAP
Titulació CPAP (domicili)	495	Titulación CPAP (domicilio)
NEUROLOGIA		NEUROLOGÍA
Administració toxina botulínica NRLG	688	Administración toxina botulínica NRLG
CEX Electrodiagnòstic	55	CEX electrodiagnóstico
Doppler transcranial	5	Doppler transcraneal
Ecografia Doppler troncosupraaòrtica	381	Ecografía Doppler troncosupraaórtica
Electroencefalograma	1.449	Electroencefalograma
Electromiografia	633	Electromiografía
Estudi fibra única	0	Estudio fibra única
Estudi tremolor	41	Estudio temblor
Monitoratge vídeo EEG	52	Monitorización vídeo EEG

Monitoratge potencials intraoperatoris	0	Monitorización potenciales intraoperatorios
Neurosonologia	472	Neurosonología
Altres estudis Gabinet NRL	16	Otros estudios Gabinete NRL
Potencial evocat auditiu	80	Potencial evocado auditivo
Potencial evocat visual	86	Potencial evocado visual
Potencials evocats	19	Potenciales evocados
Presa biòpsia múscul	6	Toma biopsia músculo
Test esforç muscular	0	Test esfuerzo muscular
OBSTETRÍCIA		OBSTETRICIA
Amniocentesi	72	Amniocentesis
Ecografia obstètrica bàsica	13	Ecografía obstétrica básica
Ecografia perinatal	2.465	Ecografía perinatal
Ecografia setmana 12	1.598	Ecografía semana 12
Ecografia setmana 20	2.094	Ecografía semana 20
Registre card./toco.	754	Registro cardio/toco
OFTALMOLOGIA		OFTALMOLOGÍA
Administració medicació intravítrea	3.015	Administración medicación intravítrea
Angiofluorescengrafia	488	Angiofluorescengrafia
Angiografia retina amb verd indocianina	126	Angiografía retina con verde indocianina
Biometria de contacte	89	Biometría de contacto
Biometria immersió	0	Biometría inmersión
Biometria òptica LENSTAR	476	Biometría óptica LENSTAR
Campimetria dels dos ulls	2.211	Campimetría ambos ojos
Electrooculograma	4	Electrooculograma
Electroretinograma	53	Electroretinograma
Estudi preoperatori per a OFT	2.060	Estudio preoperatorio para OFT
Examen refracció i refractometria	2.229	Examen refracción y refractometría
Microscòpia endotelial	594	Microscopia endotelial
Papillografia	860	Papilografía
Paquimetria	459	Paquimetría
Potencial visual evocat	0	Potencial visual evocado
Rehabilitació de baixa visió	32	Rehabilitación de baja visión
Retcam	5	Retcam
Retinografia	7.878	Retinografía
Teràpia làser ocular d'argó	635	Terapia láser ocular de argón
Teràpia làser YAG	487	Terapia láser YAG
Teràpia fotodinàmica	0	Terapia fotodinámica
Teràpia PDT	14	Terapia PDT
Test de Lancaster	21	Test de Lancaster
Tomografia glaucoma HRT-3	0	Tomografía glauc. HRT-3
Tomografia computada	13.167	Tomografía computerizada
Topografia corneal galilei o tomei	105	Topografía corneal Galilei o Tomei

OTORRINOLARINGOLOGIA		OTORRINOLARINGOLOGÍA	
Audiometria	7.191	Audiometría	
Audiometria verbal	262	Audiometría verbal	
Cura ferida	81	Cura herida	
Impedàncies	2.864	Impedancias	
Olfatometria	136	Olfatometría	
Prova otoemissió	2.248	Prueba otoemisión	
Posturografia	144	Posturografía	
Potencial evocat ORL	529	Potencial evocado ORL	
Prova provocació intrad.	8	Prueba provocación intrad.	
Prova provocació oral	16	Prueba provocación oral	
Prova provocació subcutània	1	Prueba provocación subcutánea	
Rehabilitació vestibular	204	Rehabilitación vestibular	
Rinomanometria	223	Rinomanometría	
Test PRICK ORL	994	Test PRICK ORL	
Videonistagmografia	160	Videonistagmografía	
Vital STIM	95	Vital STIM	
Nombre de pacients adults	2.261	Número de pacientes adultos	
Nombre de pacients veu	2.157	Número de pacientes voz	
Nombre de sessions adults	981	Número sesiones adultos	
Nombre de sessions veu	946	Número sesiones voz	
PEDIATRIA		PEDIATRÍA	
Aerosols	7	Aerosoles	
Aspiració secrecions	0	Aspiración secreciones	
Broncoaspirador	71	Broncoaspirador	
Broncodilatador	134	Broncodilatador	
Broncoscòpia	116	Broncoscopia	
Canvis PEG	34	Cambios PEG	
CEX domicili pal·liatiu	315	CEX domicilio paliativos	
CEX telefònica	3.387	CEX telefónica	
Colonoscòpia	24	Colonoscopia	
Consultes Aparell Digestiu	0	Consultas Aparato Digestivo	
Consultes Pneumologia	0	Consultas Neumología	
Des. al·lèrg. inici	5	Des. alerg. inicio	
Des. al·lèrg. seguiment	223	Des. alerg. seguimiento	
Ecocardiografies	2.795	Ecocardiografías	
Educació sanitària	1.774	Educación sanitaria	
Educació sanitària	460	Educación sanitaria	
Electrocardiograma	2.237	Electrocardiograma	
Electroencefalograma	1.672	Electroencefalograma	
Espirometria	823	Espirometría	
Estudi de deglució	39	Estudio de deglución	
Extraccions	1.023	Extracciones	

Gastroscòpies	206	Gastroscopias
Instal·lació bomba insulina	37	Inst. bomba insulina
Mapes gabinet	61	Mapas gabinete
Mesurament òxid nítric exhalat	381	Medición óxido nítrico exhalado
Monitoratge glucèmia	87	Monitorización glucemia
Oscil·lometria	0	Oscilometría
Prova provocació alimentària	0	Prueba provocación alimentaria
Prova provocació medicamentosa	0	Prueba provocación medicamentosa
Ph-metria	70	Ph-metría
Pletismografia	90	Pletismografía
Polisomnografia	322	Polisomnografía
Proves al·lèrgia	956	Pruebas alergia
Proves esforç	50	Pruebas esfuerzo
Pulsioximetria nocturna	160	Pulsioximetría nocturna
Saturació O2	888	Saturación O2
Sedació	192	Sedación
Test d'hipòxia prevol	78	Test de hipoxia prevuelo
Test de suor	102	Test de sudor
Test H espirat	77	Test H espirado
Test helicobacter	140	Test helicobacter
Vacunes	6	Vacunas
PSIQUIATRIA INFANTIL		PSIQUIATRÍA INFANTIL
Sessions HDDPSI	1.449	Sesiones HDDPSI
PSIQUIATRIA		PSIQUIATRÍA
Educació nutricional	105	Educación nutricional
Terapèutica malestar	0	Terapéutica malestar
PSC familiar	341	PSC familiar
Psicoeducació	3	Psicoeducación
Taller ocupacional	1	Taller ocupacional
TCA	1.106	TCA
Teràpia electroconvulsiva	371	Terapia electroconvulsiva
Teràpia grup UTA	0	Terapia grupo UTA
Teràpies de grup	34	Terapias grupo
Tractament	2.916	Tratamiento
RADIOTERÀPIA		RADIOTERAPIA
Sessions accelerador lineal	31.077	Sesiones acelerador lineal
Sessions braquiteràpia	192	Sesiones braquiterapia
TAC simulació	1.287	TAC simulación
REHABILITACIÓ		REHABILITACIÓN
Cinesiteràpia ambulatòria sessions (20')	37.532	Cinesiterapia ambulatoria sesiones (20')
Cinesiteràpia ambulatòria sessions (30')	11.141	Cinesiterapia ambulatoria sesiones (30')
Cinesiteràpia hospitalària sessions	30.932	Cinesiterapia hospitalaria sesiones

Fisioteràpia grup sessions	2.914	Fisioterapia grupo sesiones
Mecanoteràpia sessions	3.333	Mecanoterapia sesiones
Presoteràpia	1.163	Presoterapia
Resta electroteràpia sessions	50.396	Resto electroterapia sesiones
Teràpia ocupacional individual sessions	6.828	Terapia ocupacional individual sesiones
Ultrasons/El. punts sessions	12.444	Ultrasonidos/El. puntos sesiones
UNITAT DEL DOLOR		UNIDAD DEL DOLOR
Blocatge altres	6	Bloqueo otros
Blocatge epidural	1.197	Bloqueo epidural
Blocatge facetari	113	Bloqueo facetario
Blocatge nerv. cranial	4	Bloqueo nerv. craneal
Blocatge nerv. perifèric	57	Bloqueo nerv. periférico
Blocatge simpàtic	18	Bloqueo simpático
Control medicació analgèsia	0	Control medicación analgesia
Control telm. bomba	101	Control telm. bomba
Gangl. estrel. Injecció	11	Gangl. estrelad. inyección
Implantació catèter UDO	6	Implantación catéter UDO
Infiltració musculoesquelètica	514	Infiltración musculoesquelética
Altres prestacions UDO	313	Oras prestaciones UDO
Perfusió lidocaïna	1.004	Perfusión lidocaína
Ompliment medicació bomba int.	164	Relleno medicación bomba int.
Tècnica radiofreqüència	318	Técnica radiofrecuencia
Teràpia grup dolor	0	Terapia grupo dolor
UNITAT DE REPRODUCCIÓ		UNIDAD DE REPRODUCCIÓN
Ad. medic. parent.	2	Administración medicación parenteral
CEX telefònica	1.920	CEX telefónica
CEX telefònica UREG	442	CEX telefónica UREG
Control cicle	3.184	Control ciclo
Ecografia embaràs	181	Ecografía embarazo
Educació sanitària	1.684	Educación sanitaria
Inseminació artificial	170	Inseminación artificial
Histeroscòpia diagnòstica	126	Histeroscopia diagnóstica
Punció folicular	402	Punción folicular
Recompte espermàtic mobilitat	749	Recuento espermático movilidad
Presa mostres biòpsia testicular	3	Toma muestra biopsia testicular
Transferència embrions	408	Transferencia embriones
UROLOGIA		UROLOGÍA
Administració medicació intravenosa	676	Administración medicación intravenosa
Catèter ureteral inserció	5	Catéter ureteral inserción
Catèter ureteral retirada	172	Catéter ureteral retirada
Cateterisme ureteral	0	Cateterismo ureteral
Cistoscòpies	1.315	Cistoscopias

Col·locació pesari intravaginal	149	Colocación pesario intravaginal
Consulta telefònica	19	Consulta telefónica
Consulta telefònica	77	Consulta telefónica
Dilatació uretral	230	Dilatación uretral
Dilatació urèter	0	Dilatación uréter
Ecografia transrectal UROG	10	Ecografía transrectal UROG
Ecografies	194	Ecografías
Educació sanitària	60	Educación sanitaria
Escòpia rad.	211	Escopia RAD
Estudi urodinàmic	195	Estudio urodinámico
Exploració prostàtica	2	Exploración prostática
Exploració sòl pelvià	153	Exploración suelo pélvico
Extracció pesari intravaginal	142	Extracción pesario intravaginal
Inserció catèter doble J	93	Inserción catéter doble J
Injecció intracavernosa URO	43	Inyección intracavernosa URO
Litotrícia ureteral	145	Litotricia ureteral
Litotrícia pneumoc. end.	10	Litotricia neumoc. end.
Litotrícia amb làser	34	Litotricia con láser
Litotrícia renal	307	Litotricia renal
Pielografia	5	Pielografía
Presurització esfínter artificial	1	Presurización esfínter artificial
Radioscòpia simple	2	Radioscopia simple
Residu postmiccional sonda vesical	223	Residuo postmiccional sonda vesical
Residu postmiccional ecografia	365	Residuo postmiccional ecog.
Sondatge urinari inserció	158	Sondaje urinario inserción
Sondatge urinari rentada	0	Sondaje urinario lavado
Sondatge urinari retirada	18	Sondaje urinario retirada
Sondatge vesical URO	0	Sondaje vesical URO
Sondatge vesical	2	Sondaje vesical
Presa mostra biòpsia eco. URO	2	Toma muestra biopsia eco. URO
Presa mostra biòpsia pros. URO	247	Toma muestra biopsia pros. URO
Ureterorenoscòpia	46	Ureterorenoscopia
Urofluxometria	518	Urofluxometria
Urofluxometria USP	226	Urofluxometría USP
UNITAT DE SEQÜENCIACIÓ		UNIDAD DE SECUENCIACIÓN
Anàlisi de fragmentació	6.641	Análisis de fragmentación
Electroforesi	916	Electroforesis
Genotipat VIH	339	Genotipado VIH
Seqüenciació	8.975	Secuenciación
UNITAT DE TRASPLANTAMENT		UNIDAD DE TRASPLANTE
Extracció cor	5	Extracción corazón
Extracció còrnia	46	Extracción córnea

Extracció fetge	29	Extracción hígado
Extracció pàncrees	2	Extracción páncreas
Extracció pulmó	6	Extracción pulmón
Extracció ronyó	87	Extracción riñón
Extracció vàlvules cardíques	0	Extracción válvulas cardíacas
Extracció altres	22	Extracción otros
Trasplantament còrnia	46	Trasplante córnea
Trasplantament medulla al·logènica	19	Trasplante médula alogeno
Trasplantament medulla autòleg	22	Trasplante médula autólogo
Trasplantament ronyó	70	Trasplante riñón

INFERMERIA	Primeres visites	Successives	Total	ENFERMERÍA
CEET0A - Infermeria estomes	391	5.128	5.519	CEET0A - Enfermeria estomas
CUP00A - Úlceres per pressió	1.095	895	1.990	CUP00A - Úlceras por presión
Total	1.486	6.023	7.509	Total



ACTIVITAT DE L'HOSPITAL GENERAL I DE L'HOSPITAL PSIQUIÀTRIC

ACTIVIDAD DEL HOSPITAL GENERAL Y DEL HOSPITAL PSIQUIÁTRICO

ÀREA	Indicador	TOTAL	Indicador	ÀREA
Àrea Sociosanitària	Llits	100	Camas	Àrea Sociosanitaria
	Ocupació	97,4%	Ocupación	
	Estades	31.583	Estancias	
	Ingressos	1.443	Ingresos	
	Altes	1.446	Altas	
	Estada mitjana	21,9	Estancia media	
	Rotació	16,24	Rotación	
	Taxa de mortalitat	29,1%	Taxa mortalidad	
	Nre. de derivacions comunitat	388	Núm. de derivaciones comunidad	
	% Derivacions comunitat	26,9%	% Derivaciones comunidad	
	Total Consultes Externes	5.263	Total Consultas Externas	
Àrea Salut Mental	Llits	168	Camas	Àrea Salud Mental
	Ocupació	80,2%	Ocupación	
	Estades	49.236	Estancias	
	Ingressos	414	Ingresos	
	Altes	434	Altas	
	Èxitus	4	Exitus	
	Sessions usuaris UCR	35.677	Sesiones usuarios UCR	
À. Comunitària i Social	Pisos tutelats	25/26	Pisos tutelados	À. Comunitaria y Social
	Pisos supervisats	25/26	Pisos supervisados	
	Miniresidències SARC	37/38	Miniresidencias SARC	
Rehabilitació	Sessions rehabilitació	777	Sesiones rehabilitación	Rehabilitación
Radiodiagnòstic	Proves radiològiques	*	Pruebas radiológicas	Radiodiagnóstico

* Dades no disponibles

DISTRIBUCIÓ DE LES ALTES EN ELS 25 GRD MÉS FREQUENTS
DISTRIBUCIÓN DE LAS ALTAS EN LOS 25 GRD MÁS FRECUENTES

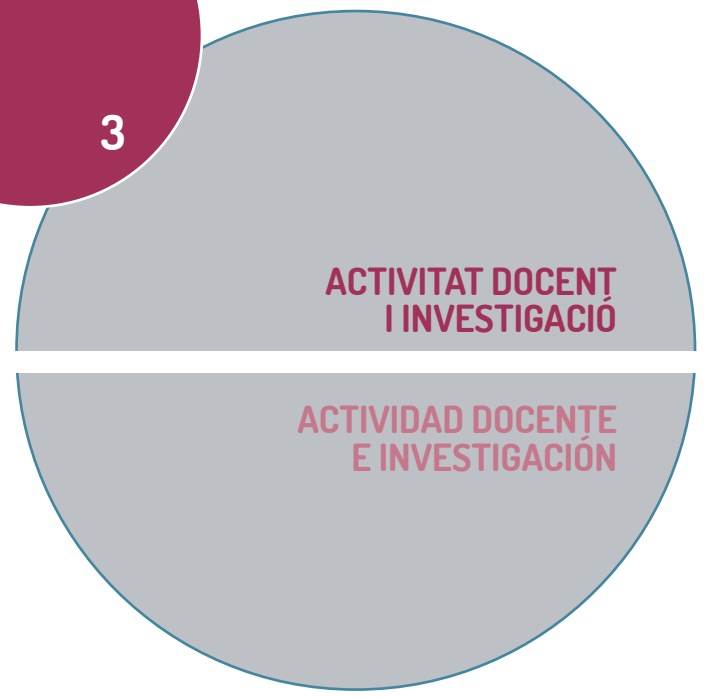
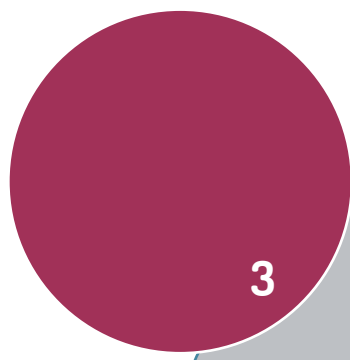
GRD	CDM	T	DESCRIPCIÓ DESCRIPCIÓN	ESTADA MITJANA ESTANCIA MEDIA	PES MITJÀ PESO MEDIO	
560	14	M	Part	Parto	2,9	0,3305
140	4	M	Malaltia pulmonar obstructiva crònica	Enfermedad pulmonar obstructiva crónica	7,4	0,8619
144	4	M	Altres diagnòstics menors, signes i símptomes de l'aparell respiratori	Otros diagnósticos menores, signos y síntomas del aparato respiratorio	5,8	0,6384
463	11	M	Infeccions de ronyo i de tracte urinari	Infecciones de riñon y de tracto urinario	6	0,5464
194	5	M	Insuficiència cardíaca	Insuficiencia cardíaca	8,4	0,8525
139	4	M	Altra pneumònia	Otra neumonía	7	0,8199
540	14	Q	Cesària	Cesàrea	4,4	0,6141
175	5	Q	Procediments cardiovasculars percutanis sense IAM	Procedimientos cardiovasculares percutáneos sin IAM	2,4	2,0212
174	5	Q	Procediments cardiovasculars percutanis amb IAM	Procedimientos cardiovasculares percutáneos con IAM	4,1	2,136
191	5	M	Cateterisme cardíac amb trastorns circuladors, excepte cardiopatia isquèmica	Cateterismo cardíaco con trastornos circulatorios excepto cardiopatía isquémica	2,5	1,149
249	6	M	Gastroenteritis, nàusees i vòmits no bacteriana	Gastroenteritis, náuseas y vómitos no bacteriana	3,9	0,456
192	5	M	Cateterisme cardíac per a cardiopatia isquèmica	Cateterismo cardíaco para cardiopatía isquémica	0,6	0,8782
98	3	Q	Altres procediments sobre orella, nas, boca i gola	Otros procedimientos sobre oído, nariz, boca y garganta	1,5	0,8012
173	5	Q	Altres procediments vasculars	Otros procedimientos vasculares	5,4	2,1965
45	1	M	ACVA i oclusions precerebrals amb infart	ACVA y oclusiones precerebrales con infarto	9,7	0,9367
133	4	M	Edema pulmonar i fallida respiratòria	Edema pulmonar y fallo respiratorio	8,1	0,8342
225	6	Q	Apendicectomia	Apendicectomía	2,8	0,8262
313	8	Q	Procediments sobre el genoll i la part inferior de la cama, excepte el peu	Procedimientos sobre rodilla y parte inferior de la pierna, excepto pie	3,7	1,1406
284	7	M	Trastorns del tracte i de la vesícula biliar	Trastornos del tracto y vesícula biliar	6,1	0,6989
53	1	M	Convulsions	Convulsiones	3,3	0,614
58	1	M	Altres malalties del sistema nerviós	Otras enfermedades del sistema nervioso	4,5	0,6623
363	9	Q	Procediments sobre mama, excepte la mastectomia	Procedimientos sobre mama, excepto mastectomía	2,5	1,0544

73	2	Q	Procediments sobre el cristal·lí, excepte l'òrbita	Procedimientos sobre cristalino, excepto órbita	1,8	0,7394
693	17	M	Quimioteràpia	Quimioterapia	4,8	1,0967
315	8	Q	Procediments sobre l'espatlla, colze i avantbraç	Procedimientos sobre hombro, codo y antebrazo	2,4	1,0797



1	Comissió d'Antiagregació i Tractament Anticoagulant	Comisión de Antiagregación y Tratamiento Anticoagulante	1
2	Comissió de Catàstrofes	Comisión de Catástrofes	2
3	Comissió de Cronicitat	Comisión de Cronicidad	3
4	Comissió de Cures d'Infermeria	Comisión de Cuidados de Enfermería	4
5	Comissió de Docència Postgrau	Comisión de Docencia Posgrado	5
6	Comitè d'Ètica Assistencial	Comité de Ética Asistencial	6
7	Comissió de Formació Estratègica	Comisión de Formación Estratégica	7
8	Comissió de Formació Mèdica Continuada	Comisión de Formación Médica Continuada	8
9	Comissió de Gestió de Llits	Comisión de Gestión de Camas	9
10	Comissió d'Hemorràgia Massiva	Comisión de Hemorragia Masiva	10
11	Comissió d'Hemoteràpia i Transfusió	Comisión de Hemoterapia y Transfusión	11
12	Comissió d'Històries Clíniques	Comisión de Historias Clínicas	12
13	Comissió d'Hospital de Dia (HDDA)	Comisión de Hospital de Día (HDDA)	13
14	Comissió d'Hospital sense Fum	Comisión de Hospital sin Humo	14
15	Comissió d'Humanització	Comisión de Humanización	15
16	Comissió d'Infecció Hospitalària i Política d'Antibiòtics	Comisión de Infección Hospitalaria y Política de Antibióticos	16
17	Comissió d'Investigació	Comisión de Investigación	17
18	Comissió de Mobilitat	Comisión de Movilidad	18
19	Comissió de Mortalitat	Comisión de Mortalidad	19
20	Comissió de Nutrició i Dietètica	Comisión de Nutrición y Dietética	20
21	Comissió de Qualitat	Comisión de Calidad	21
22	Comissió Quirúrgica	Comisión Quirúrgica	22
23	Comissió de Reanimació Cardiopulmonar	Comisión de Reanimación Cardiopulmonar	23
24	Comissió de Seguretat del pacient	Comisión de Seguridad del paciente	24
25	Comissió de Seguretat de la Informació	Comisión de Seguridad de la Información	25
26	Comissió de Seguretat Radiològica	Comisión de Seguridad Radiológica	26
27	Comissió de Toxicovigilància	Comisión de Toxicovigilancia	27
28	Comissió de Transformació Clínica (OTC)	Comisión de Transformación Clínica (OTC)	28
29	Comissió de Trasplantaments	Comisión de Trasplantes	29
30	Comissió de Trauma Greu	Comisión de Trauma Grave	30
31	Comissió d'Urgències	Comisión de Urgencias	31







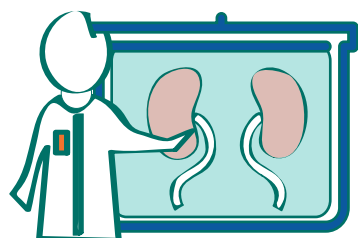
Formació de personal no sanitari		Formación de personal no sanitario	
Nre. d'activitats formatives	40	Nº de actividades formativas	
Nre. d'estudiants (zeladors, auxiliars administratius)	1085	Nº de estudiantes (celadores, auxiliares administrativos)	
Convenis de pràctiques	10	Convenios de prácticas	
Hores totals	9.810	Horas totales	
Formació continuada de personal facultatiu		Formación continuada de personal facultativo	
Nre. d'estudiants (Farmàcia, Biologia, Medicina, Psicologia, tècnics especialistes)	196	Nº de estudiantes (Farmacia, Biología, Medicina, Psicología, técnicos especialistas)	
Nre. de cursos de formació continuada	51	Nº de cursos de formación continuada	
Conveni de pràctiques	44	Convenio de prácticas	
Formació especialitzada de residents 2017		Formación especializada de residentes 2017	
Nre. de residents de primer any (s'hi inclouen els de Família)	59	Nº de residentes de primer año (incluidos los de Familia)	
Nre. de residents de segon any (s'hi inclouen els de Família)	60	Nº de residentes de segundo año (incluidos los de Familia)	
Nre. de residents de tercer any (s'hi inclouen els de Família)	58	Nº de residentes de tercer año (incluidos los de Familia)	
Nre. de residents de quart any (s'hi inclouen els de Família)	60	Nº de residentes de cuarto año (incluidos los de Familia)	
Nre. de residents de cinquè any	19	Nº de residentes de quinto año	
Total residents (inclosos els de Família)	256	Total residentes (incluidos los de Familia)	
Rotacions de residents externs nacionals	40	Rotaciones de residentes externos nacionales	
Rotacions de residents externs internacionals	13	Rotaciones de residentes externos internacionales	
Rotacions a l'HUSE de residents de la Comunitat	23	Rotacionse al HUSE de residentes de la Comunidad	
Rotacions a l'HUSE Nacionals	46	Rotaciones al HUSE Nacionales	
Rotacions a l'HUSE Internacionals	21	Rotaciones al HUSE Internacionales	
Nre. de cursos de formació especialitzada de residents	45	Nº de cursos de formación especializada de residentes	
Formació especialitzada d'Infermeria		Formación especializada de Enfermería	
Nre. de residents de primer any HUSE (comare i Salut Mental)	6	Nº de residentes de primer año HUSE (matrona y Salud Mental)	
Nre. de residents de segon any HUSE (comare i Salut Mental)	6	Nº de residentes de segundo año HUSE (matrona y Salud Mental)	
Nombre total de residents	12	Nº total de residentes	
Accreditació de la Unitat docent multidisciplinària de Pediatria	1	Accreditación de la Unidad docente multidisciplinaria de Pediatría	

Formació acadèmica d'Infermeria		Formación académica de Enfermería	
Nre. d'alumnes de grau universitats (Medicina, Infermeria i Fisioteràpia)	610	Nº de alumnos de grado universidades (Medicina, Enfermería y Fisioterapia)	
Nre. d'alumnes de formació professional (Aux. d'infermeria, etc.)	138	Nº de alumnos de formación profesional (aux. enfermería, etc.)	
Nre. d'alumnes postgrau i màster	11	Nº de alumnos de postgrado y máster	
Total nombre d'estudiants 2015-2017	759	Total nº de estudiantes 2015-2017	
Nre. de convenis nous 2017	6	Nº convenios nuevos 2017	
Nre. de professionals en estades formatives 2017	22	Nº profesionales en estancias formativas 2017	

Suport a projectes d'Infermeria		Soporte a proyectos de Enfermería	
Assessorament metodològic i suport tècnic en projectes d'investigació	14	Asesoramiento metodológico y apoyo técnico en proyectos de investigación	

Formació continuada d'Infermeria		Formación continuada de Enfermería	
Nre. d'activitats formatives	74	Nº de actividades formativas	
Nre. d'activitats formatives totals (totes les edicions)	76	Nº de actividades formativas totales (todas las ediciones)	
Nre. d'hores de formació continuada	900	Nº de horas de formación continuada	
Nre. d'acreditacions CFC/Homologació EBAP	50	Nº de acreditaciones CFC/Homologación EBAP	

Participació en comissions		Participación en comisiones	
Comissions	3	Comisiones	



RESUM DE LA MEMÒRIA CIENTÍFICA

RESUMEN DE LA MEMORIA CIENTÍFICA

Total publicacions	328	Total publicaciones
Publicacions indexades	234	Publicaciones indexadas
Publicacions en revistes de Q1	112	Publicaciones en revistas de Q1
FI Total	1099,492	FI Total
Tesis	10	Tesis
Comunicacions a congressos	945	Comunicaciones en congresos
nacionals	687	nacionales
internacionals	258	internacionales
Projectes competitius actius	12	Proyectos competitivos activos
nacionals (ISCIII+MINECO)	4	nacionales (ISCIII+MINECO)
internacionals (UE+GOV AUSTRALIA)	4	internacionales (UE+GOV AUSTRALIA)
RH investigació (ISCIII)	4	RH investigación (ISCIII)
Projectes competitius concedits	15	Proyectos competitivos concedidos
nacionals (ISCIII+MINECO+ASTRA ZENECA)	5	nacionales (ISCIII+MINECO+ASTRA ZENECA)
CAIB	4	CAIB
RH investigació (ISCIII+CAIB)	6	RH investigación (ISCIII+CAIB)
Assajos clínics	91	Ensayos clinicos



FACTOR IMPACTE 2017

SERVEI	Nre. publicacions	Nre. publicacions internacionals indexades	Nre. publicacions nacionals indexades	Publicacions Q1	Total FI
Anàlisis Clíniques	21	18		8	61,597
Anatomia Patològica	8	3	1	1	10,041
Anestèsia, Reanimació i Terapèutica del Dolor	3			0	0
Angiologia i Cirurgia Vasculard	1	1		0	1,145
Aparell Digestiu	8	4	3	4	34,213
Cardiologia	7	5	1	3	25,513
Cirurgia Cardíaca	2	0	0	0	0
Cirurgia General i de l'Aparell Digestiu	15	5	6	1	21,267
Cirurgia Oral i Maxil·lofacial	4	1		0	1,918
Cirurgia Ortopèdica i Traumatologia	3	1		1	33,9
Cirurgia Pediàtrica	0			0	0
Cirurgia Plàstica i Reparadora	0			0	0
Dermatologia	12	4	0	1	8,145
Endocrinologia i Nutrició	4		1	0	0,747
Farmàcia	11	3		2	10,23
Genètica	2	2		0	3,063
Hematologia i Hemoteràpia	11	9	1	4	38,326
Hospitalització a Domicili	4			0	0
Immunologia	9	7		7	80,354
Medicina Intensiva	17	6	7	3	32,483
Medicina Interna	17	11	4	9	57
Medicina Nuclear	2	1	1	1	7,271
Medicina Preventiva	0			0	0
Microbiologia	40	26	12	22	155,732
Nefrologia	2	1	1	0	2,79
Pneumologia	28	18	8	15	145,389
Neurocirurgia	0			0	0
Neurologia	6	3	3	2	22,007
Obstetrícia i Ginecologia	0			0	0
Oftalmologia	3			0	0
Oncologia Mèdica	20	19		14	148,676
Oncologia Radioteràpica	0			0	0
Otorrinolaringologia i Cirurgia Cap i Coll	3			0	0
Pediatria	21	13	3	4	50,637
Psiquiatria	5	3	1	1	8,777
Radiofísica Hospitalària	0			0	0
Radiologia	1	1		0	0,919
Rehabilitació	1			0	0
Reumatologia	0			0	0
Urgències	5	3		2	25,134
Urologia	1		1	0	1,181
Unitat d'Investigació	97	79	13	53	504,615

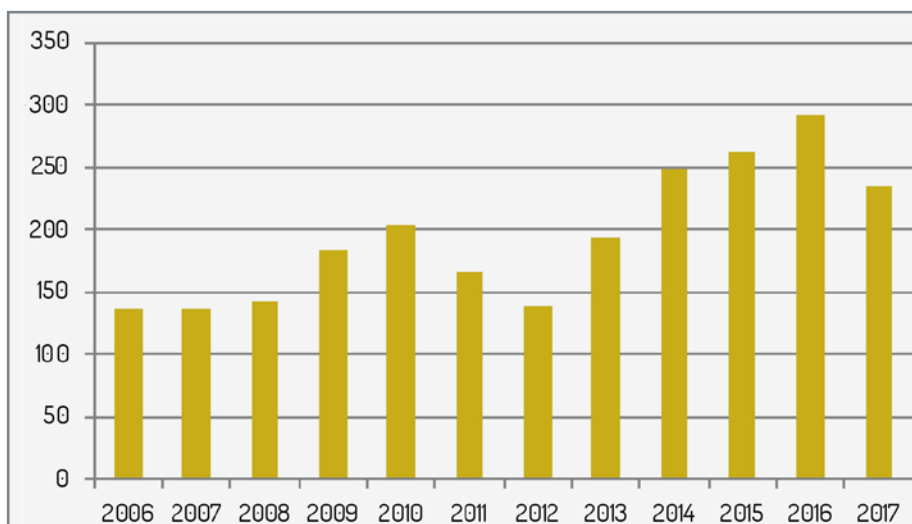
*Només publicacions en què els investigadors de l'HUSE figuren a la llista primària d'autors. No obstant això, s'han de destacar tres publicacions del Servei d'Endocrinologia i Nutrició com a col·laboradora al New England Journal of Medicine (F.I. total 217,218).

SERVICIO	Nº Publicaciones	Nº Publicaciones internacionales indexadas	Nº Publicaciones nacionales indexadas	Publicaciones Q1	Total FI
Análisis Clínicos	21	18		8	61,597
Anatomía Patológica	8	3	1	1	10,041
Anestesia, Reanimación i Terapéutica del	3			0	0
Angiología i Cirugía Vascolar	1	1		0	1,145
Aparato Digestivo	8	4	3	4	34,213
Cardiología	7	5	1	3	25,513
Cirugía Cardíaca	2	0	0	0	0
Cirugía General y del Aparato Digestivo	15	5	6	1	21,267
Cirugía Oral y Maxilofacial	4	1		0	1,918
Cirugía Ortopédica y Traumatología	3	1		1	33,9
Cirugía Pediátrica	0			0	0
Cirugía Plástica y Reparadora	0			0	0
Dermatología	12	4	0	1	8,145
Endocrinología y Nutrición	4		1	0	0,747
Farmacia	11	3		2	10,23
Genética	2	2		0	3,063
Hematología y Hemoterapia	11	9	1	4	38,326
Hospitalización a Domicilio	4			0	0
Inmunología	9	7		7	80,354
Medicina Intensiva	17	6	7	3	32,483
Medicina Interna	17	11	4	9	57
Medicina Nuclear	2	1	1	1	7,271
Medicina Preventiva	0			0	0
Microbiología	40	26	12	22	155,732
Nefrología	2	1	1	0	2,79
Neumología	28	18	8	15	145,389
Neurocirugía	0			0	0
Neurología	6	3	3	2	22,007
Obstetricia y Ginecología	0			0	0
Oftalmología	3			0	0
Oncología Médica	20	19		14	148,676
Oncología Radioterápica	0			0	0
Otorrinolaringología y Cirugía Cabeza y Cuello	3			0	0
Pediatría	21	13	3	4	50,637
Psiquiatría	5	3	1	1	8,777
Radiofísica Hospitalaria	0			0	0
Radiología	1	1		0	0,919
Rehabilitación	1			0	0
Reumatología	0			0	0
Urgencias	5	3		2	25,134
Urología	1		1	0	1,181
Unidad de Investigación	97	79	13	53	504,615

**Solo publicaciones en las que los investigadores del HUSE figuran en la lista primaria de autores. No obstante, hay que destacar tres publicaciones del Servicio de Endocrinología y Nutrición como colaboradora en el New England Journal of Medicine (F.I. total 217,218).*

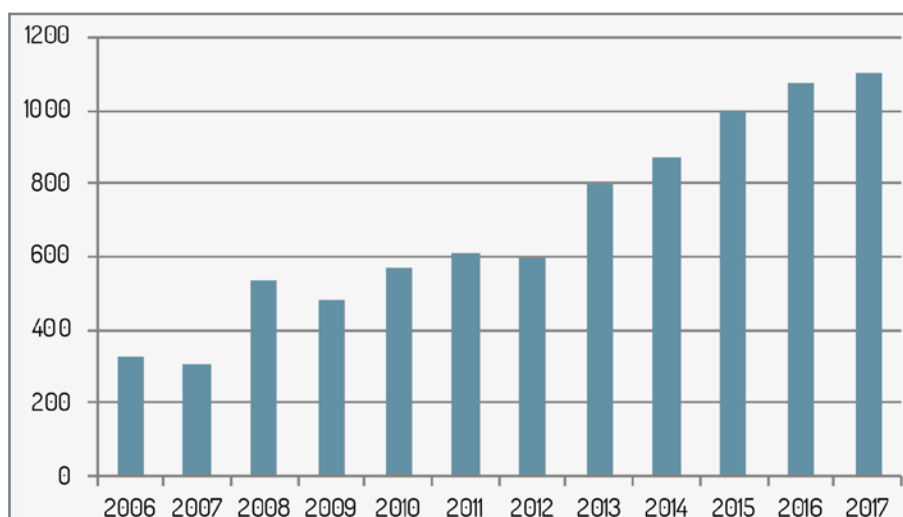
PUBLICACIONS INDEXADES
2006-2017

PUBLICACIONES INDEXADAS
2006-2017



FACTOR D'IMPACTE
2006-2017

FACTOR DE IMPACTO
2006-2017



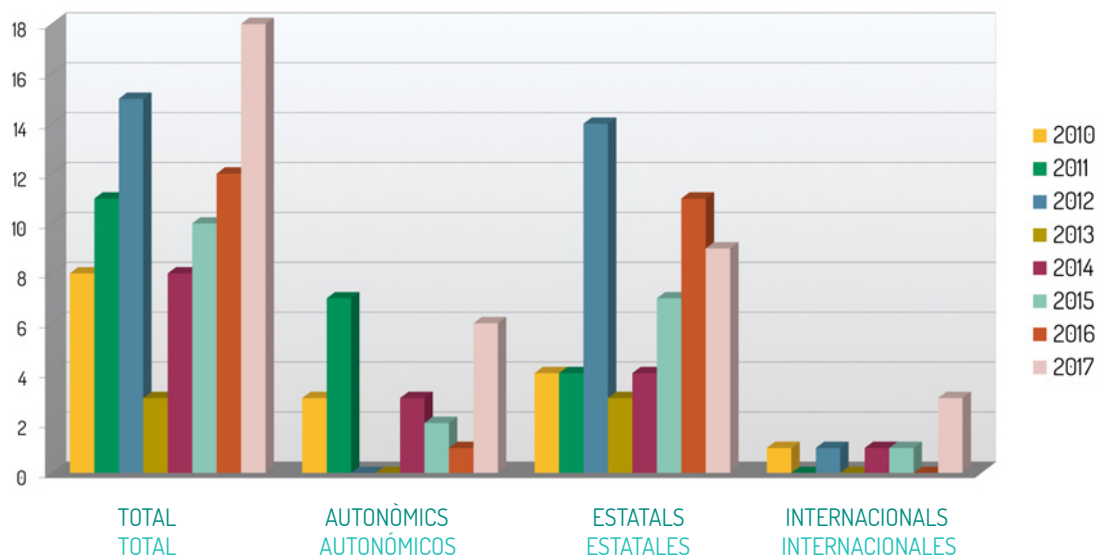
PROJECTES ACTIUS 2017		PROYECTOS ACTIVOS 2017	
Projectes d'investigació amb finançament estatal (Instituto de Salud Carlos III, Plan Nacional de Investigación)	8	Proyectos de investigación con financiación estatal (Instituto de Salud Carlos III, Plan Nacional de Investigación)	
Anàlisis Clíniques	1	Análisis Clínicos	
Immunologia	2	Inmunología	
Medicina Intensiva	1	Medicina Intensiva	
Medicina Nuclear	1	Medicina Nuclear	
Microbiologia	1	Microbiología	
Pneumologia	2	Neumología	
Projectes d'investigació internacionals (UE/altres)	4	Proyectos de investigación internacionales (UE/otros)	
Microbiologia	4	Microbiología	
Ajudes RH (Instituto de Salud Carlos III)	1	Ayudas RH (Instituto de Salud Carlos III)	
Intensificació (Microbiologia)	1	Intensificación (Microbiología)	
Xarxes temàtiques d'investigació col·laborativa (Institut de Salut Carlos III)	2	Redes temáticas de investigación colaborativa (Instituto de Salud Carlos III)	
Medicina Interna	1	Medicina Interna	
Microbiologia	1	Microbiología	
Assajos Clínics	91	Ensayos clínicos	
Anestesiologia	1	Anestesiología	
Cardiologia	9	Cardiología	
Cirurgia General i Digestiva	1	Cirugía General y Digestiva	
Cirurgia Cardíaca	2	Cirugía Cardíaca	
Dermatologia	2	Dermatología	
Aparell Digestiu	6	Apartato Digestivo	
Endocrinologia	7	Endocrinología	
Farmàcia	1	Farmacia	
Hematologia	15	Hematología	
Medicina Interna Infeccioses	1	Medicina Interna Infecciosas	
Medicina Interna	3	Medicina Interna	
Pneumologia	2	Neumología	
Pneumologia	7	Neumología	
Pneumologia Pediàtrica	1	Neumología Pediátrica	

Neurologia	4	Neurología
Oncologia	23	Oncología
Pediatrica Oncològica	1	Pediatría Oncológica
Psiquiatria	2	Psiquiatría
Radioteràpia	1	Radioterapia
Unitat del Dolor, Palliatius, Radio.	1	Unidad del Dolor, Paliat. Radio.
Urgències	1	Urgencias

PROJECTES CONCEDITS 2017		PROYECTOS CONCEDIDOS 2017	
FINANÇAMENT ESTATAL	9	FINANCIACIÓN ESTATAL	
INSTITUT DE SALUT CARLOS III	7	INSTITUTO DE SALUD CARLOS III	
Projectes d'investigació amb finançament estatal	2	Proyectos de investigación con financiación estatal	
IdISBa-HUSE	2	IdISBa-HUSE	
Ajudes Recursos Humans	4	Ayudas Recursos Humanos	
Intensificació	1	Intensificación	
Miguel Servet I	1	Miguel Servet I	
Miguel Servet II	2	Miguel Servet II	
Altres ajudes	1	Otras ayudas	
A la mobilitat de personal investigador	1	A la movilidad de personal investigador	
"MINISTERI ECONOMIA, INDÚSTRIA I COMPETITIVITAT (MINECO)"	1	"MINISTERIO ECONOMÍA., INDUSTRIA Y COMPETITIVIDAD (MINECO)"	
Ajuda a la formació Juan de la Cierva	1	Ayuda a la formación Juan de la Cierva	
ASTRA ZENECA	1	ASTRA ZENECA	
Premi Joves Investigadors	1	Premio Jóvenes Investigadores	
FINANÇAMENT AUTONÒMIC	6	FINANCIACIÓN AUTONÓMICA	
Projectes d'Acció Especial	4	Proyectos de Acción Especial	
Beques predoctorals	2	Becas predoctorales	
FINANÇAMENT INTERNACIONAL	3	FINANCIACIÓN INTERNACIONAL	
Projecte europeu	1	Proyecto europeo	
Beques predoctorals	2	Becas predoctorales	

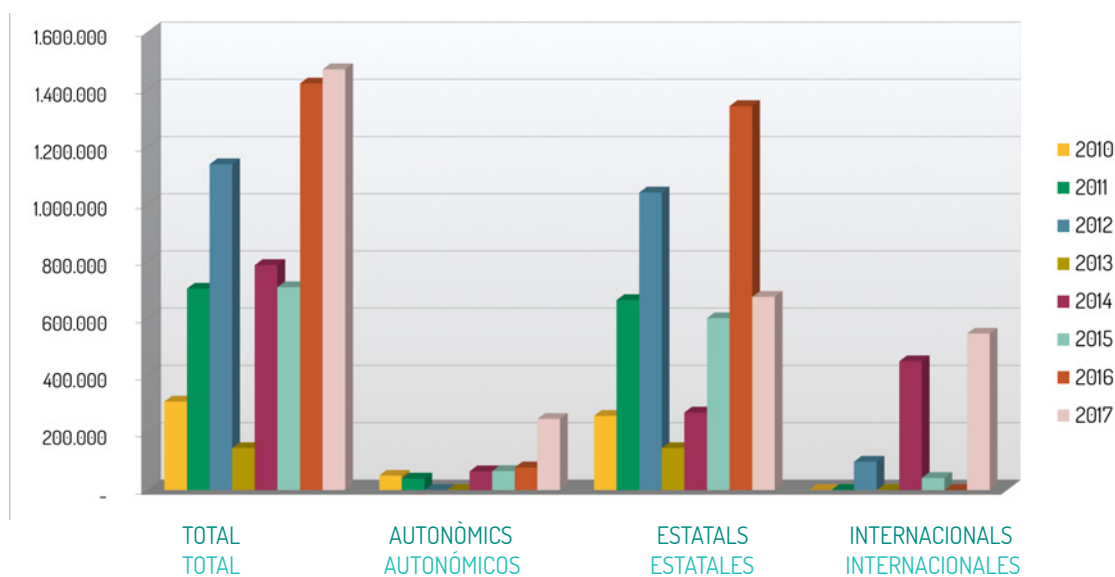
NRE. D'AJUDES PÚBLIQUES A LA INVESTIGACIÓ 2010-2017

Nº AYUDAS PÚBLICAS A LA INVESTIGACIÓN 2010-2017

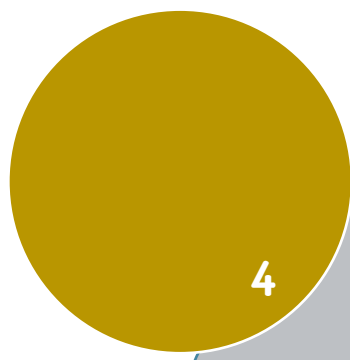


INGRESSOS PER AJUDES PÚBLIQUES 2010-2017

INGRESOS POR AYUDAS PÚBLICAS 2010-2017







4



GESTIÓ ECONÒMICA

GESTIÓN ECONÓMICA

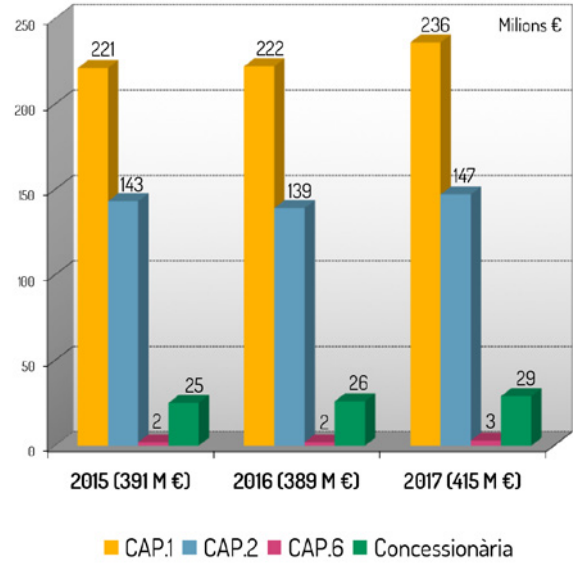
SECTOR PONENT	Recursos econòmics <i>Recursos económicos</i>	SECTOR PONENT
CAPÍTOL I	236.255.544 €	CAPÍTULO I
CAPÍTOL II	146.509.224 €	CAPÍTULO II
CAPÍTOL VI	3.086.746 €	CAPÍTULO VI
CONCESSIONÀRIA	28.966.749 €	CONCESIONARIA
TOTAL HOSPITAL	414.818.263 €	TOTAL HOSPITAL

HOSPITAL UNIVERSITARI SON ESPASES	Recursos econòmics <i>Recursos económicos</i>	HOSPITAL UNIVERSITARIO SON ESPASES
CAPÍTOL I	211.770.684 €	CAPÍTULO I
CAPÍTOL II	136.685.453 €	CAPÍTULO II
CAPÍTOL VI	2.757.080 €	CAPÍTULO VI
CONCESSIONÀRIA	28.966.748,70 €	CONCESIONARIA
TOTAL HOSPITAL	380.179.966 €	TOTAL HOSPITAL

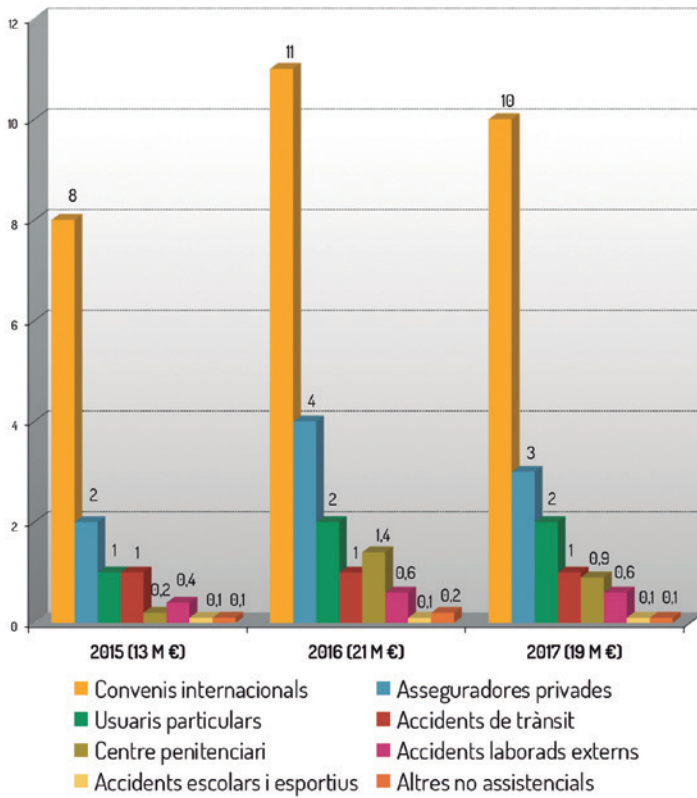
HOSPITAL GENERAL I HOSPITAL PSIQUIÀTRIC	Recursos econòmics <i>Recursos económicos</i>	HOSPITAL GENERAL Y HOSPITAL PSIQUIÁTRICO
CAPÍTOL I	24.484.860 €	CAPÍTULO I
CAPÍTOL II	4.972.828 €	CAPÍTULO II
CAPÍTOL VI	329.666 €	CAPÍTULO VI
TOTAL HOSPITALS	29.787.354 €	TOTAL HOSPITALES

ATENCIÓ PRIMÀRIA	Recursos econòmics <i>Recursos económicos</i>	ATENCIÓN PRIMARIA
CAPÍTOL II	4.850.943 €	CAPÍTULO II
TOTAL ATENCIÓ PRIMÀRIA	4.850.943 €	TOTAL ATENCIÓN PRIMARIA

COMPOSICIÓ DE LA DESPESA COMPOSICIÓN DEL GASTO



FACTURACIÓ ASSISTENCIAL FACTURACIÓN ASISTENCIAL





RdS
revista digital de salud
Dirección de enfermería. Hospital Universitari Son Espases

HOSPITAL UNIVERSITARI SON ESPASES

Ctra. de Valldemossa, 79 • 07120 Palma

Tel. 871 205 000 • Fax 871 205 500

www.hospitalsonespases.es

