

HOSPITAL UNIVERSITARI SON ESPASES

MEMÒRIA
2016

MEMÒRIA 2016
Hospital Universitari Son Espases (HUSE)

Coordinació
Gabinet de Comunicació de l'HUSE

Redacció
Servei Control de Gestió de l'HUSE

Disseny i impressió
Servei d'Audiovisuals de l'HUSE

Revisió lingüística
Servei Lingüístic de l'HUSE

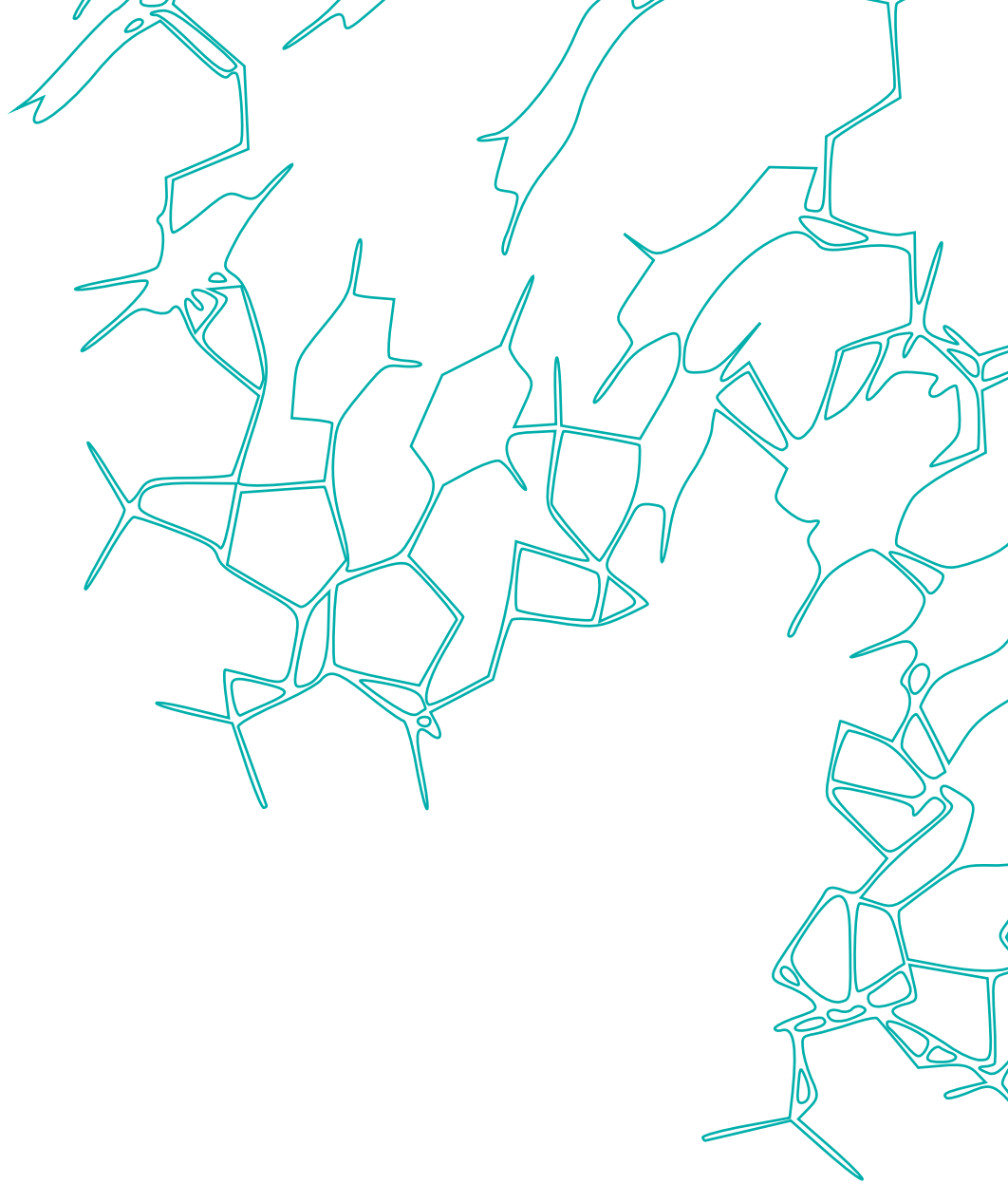
MEMORIA 2016
Hospital Universitari Son Espases (HUSE)

Coordinación
Gabinete de Comunicación del HUSE

Redacción
Servicio Control de Gestión del HUSE

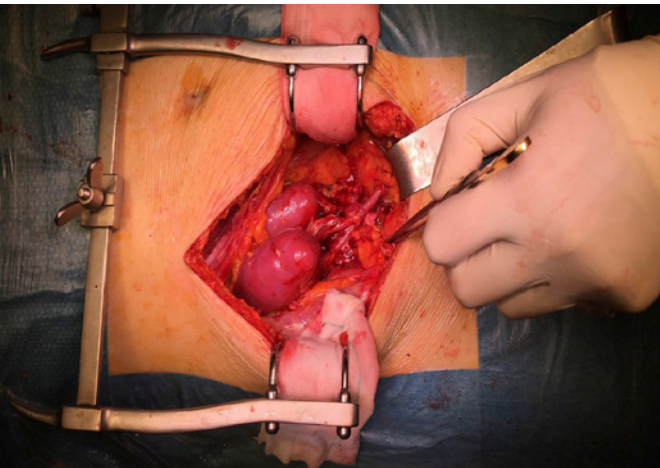
Diseño e impresión
Servicio de Audiovisuales del HUSE

Revisión lingüística
Servicio Lingüístico del HUSE



HOSPITAL UNIVERSITARI SON ESPASES

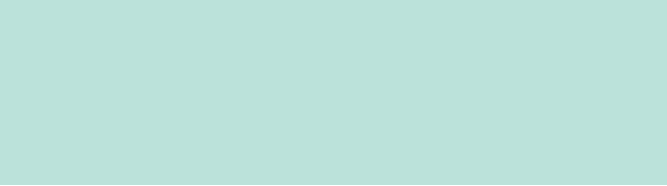
MEMÒRIA 2016



ÍNDIX

ÍNDICE

Presentació	07	Presentación
L'Hospital	09	El Hospital
Dades Globals	11	Datos Globales
Estructura	12	Estructura
Organigrama	13	Organigrama
Recursos Humans	14	Recursos Humanos
Cartera de Serveis	15	Cartera de Servicios
Sector Assistencial	15	Sector Asistencial
Activitat Assistencial	19	Actividad Asistencial
Resum d'e l'Activitat Anual	21	Resumen de la Actividad Anual
Urgències	22	Urgencias
Ingressos per Serveis	26	Ingresos por Servicios
Altes per Serveis	27	Altas por Servicios
Estades	28	Estancias
Intervencions Quirúrgiques	31	Intervenciones Quirúrgicas
Consultes Externes	38	Consultas Externas
Activitat Serveis Centrals	42	Actividad Servicios Centrales
Hospital de Dia	45	Hospital de Día
Gabinets	46	Gabinetes
Activitat Consultes d'Infermeria	61	Actividad Consultas de Enfermería
Activitat de l'Hospital General i de l'Hospital Psiquiàtric	62	Actividad del Hospital General y del Hospital Psiquiátrico
Casuística	63	Casuística
Comissions Assistencials	65	Comisiones Asistenciales
Activitat Docent i Investigació	67	Actividad Docente e Investigación
Activitat Docent	69	Actividad Docente
Resum de la Memòria Científica	71	Resumen de la Memoria Científica
Factor de Impacte 2016	72	Factor de Impacto 2016
Evolució de les Publicacions i FI HUSE	74	Evolución de las Publicaciones i FI HUSE
Projectes	75	Proyectos
Ajudes Públiques	77	Ayudas Públicas
Gestió Econòmica	79	Gestión Económica
Composició de la Despesa	81	Composición del Gasto



L'Hospital Universitari Son Espases tanca el 2016 amb l'assoliment dels objectius fixats en la seva triple vessant: assistencial, docent i investigadora, i amb el compromís intacte de defensar una sanitat pública de qualitat i de donar resposta als problemes de salut de la població, tenint en compte sempre la utilització eficient dels recursos. El manteniment i la sostenibilitat del sistema sanitari públic és responsabilitat de tots: dels gestors, dels professionals i dels usuaris.

En l'aposta per l'excel·lència, Son Espases ha dut a terme les tasques de revisió per mantenir l'acreditació sanitària de nivell III, la qual cosa suposa que l'Hospital disposa d'una metodologia per complir els estàndards de qualitat i que té un compromís per a la millora contínua.

En aquest any 2016, l'Hospital ha mantingut la prestància en el servei que ofereix als seus usuaris. Prova d'això són els resultats que es presenten en aquesta memòria d'activitat. En l'àmbit assistencial, cal destacar l'increment de l'activitat quirúrgica programada per reduir el nombre de persones pendents d'una intervenció quirúrgica, així com l'increment de trasplantaments renals, el nombre més alt registrat mai. Aquest increment també ha estat possible gràcies a la posada en marxa del Programa de donació en assistència controlada, que ha permès augmentar la donació d'òrgans i teixits.

Sens dubte, una de les fites d'enguany —no només per a Son Espases— ha estat la posada en marxa dels estudis de Grau de Medicina de la Universitat de les Illes Balears a l'Hospital. Més de 1.500 metres quadrats destinats a la docència dels futurs professionals mèdics i que reforça el paper docent i investigador de Son Espases.

L'Hospital ha seguit desenvolupant la seva vocació docent i formativa als estudiants de ciències de la salut, als residents i també al conjunt de professionals del Centre, a través d'un extens programa de formació continuada que, any rere any, instrueix els professionals en la més alta excel·lència.

A l'àmbit de la recerca, Son Espases ha assolit un any més unes excel·lents quotes de producció científica, juntament a l'important volum de projectes d'investigació nacionals i internacionals o d'assajos clínics actius.

Totes aquestes fites s'han aconseguit gràcies a la dedicació de tots els professionals que formen part de Son Espases. Sense la seva vocació de servei públic, del seu compromís amb l'organització, amb la sanitat pública de qualitat i amb el benestar de les persones, això hauria estat impossible.

El Hospital Universitario Son Espases cierra el 2016 con el logro de los objetivos fijados en su triple vertiente: asistencial, docente e investigadora, y con el compromiso intacto de defender una sanidad pública de calidad y de dar respuesta a los problemas de salud de la población, teniendo en cuenta siempre el uso eficiente de los recursos. El mantenimiento y la sostenibilidad del sistema sanitario público es responsabilidad de todos: de los gestores, de los profesionales y de los usuarios.

En la apuesta por la excelencia, Son Espases ha llevado a cabo las tareas de revisión para mantener la acreditación sanitaria de nivel III, lo que supone que el Hospital dispone de una metodología para cumplir los estándares de calidad y que tiene un compromiso para la mejora continua.

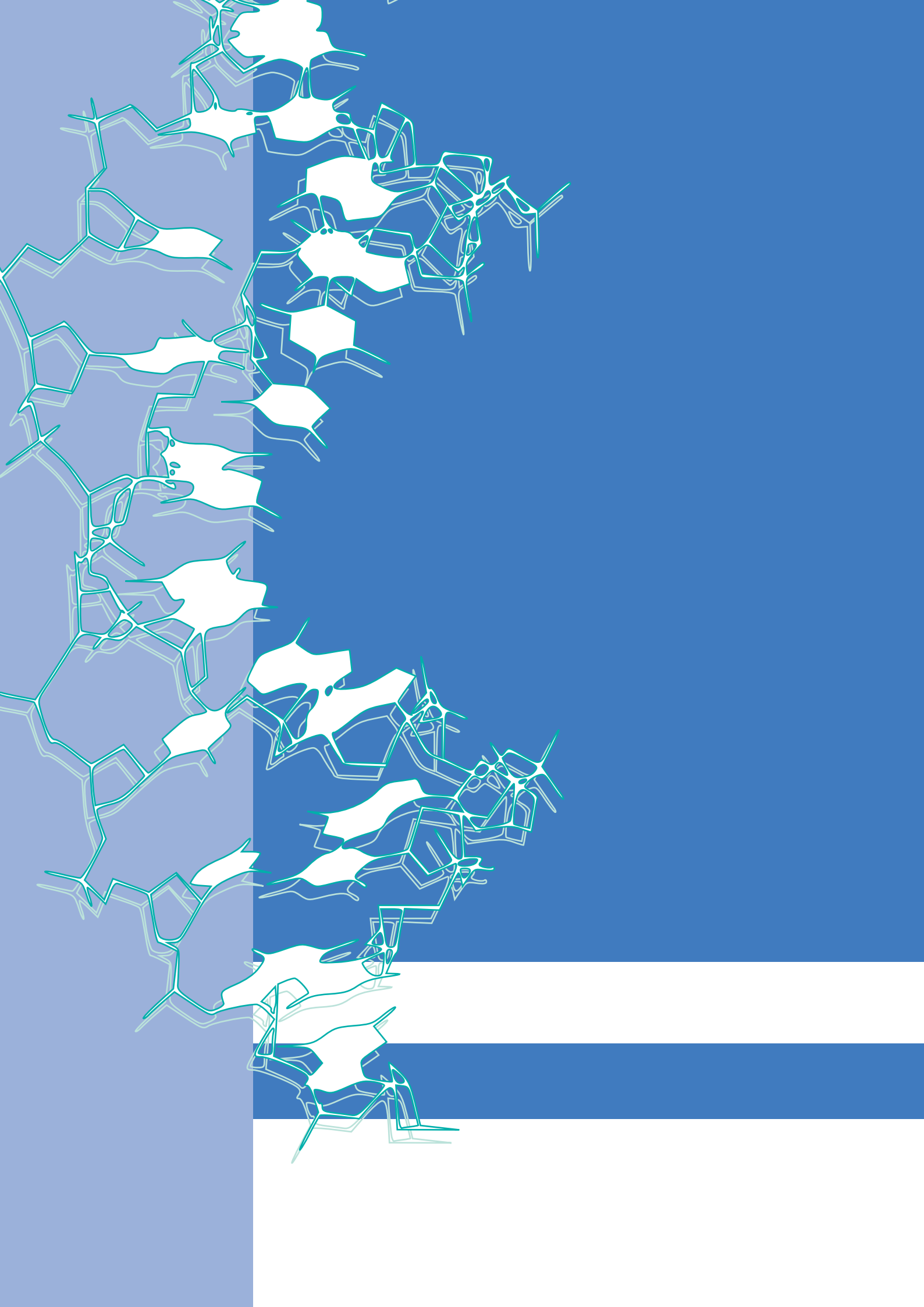
En este año 2016, el Hospital ha mantenido la prestancia en el Servicio que ofrece a sus usuarios. Prueba de ello son los resultados que se presentan en esta memoria de actividad. En el ámbito asistencial, cabe destacar el incremento de la actividad quirúrgica programada para reducir el número de personas pendientes de una intervención quirúrgica programada, así como el incremento de trasplantes renales, el número más alto nunca registrado. Dicho incremento también ha sido posible gracias a la puesta en funcionamiento del Programa de donación en asistencia controlada, que ha permitido aumentar la donación de órganos y tejidos.

Sin duda, uno de los hitos de este año —no solo para Son Espases— ha sido el inicio de los estudios de Grado de Medicina de la Universidad de las Islas Baleares en el Hospital. Más de 1.500 metros cuadrados destinados a la docencia de los futuros médicos y que refuerza el papel docente e investigador de Son Espases.

El Hospital ha seguido desarrollando su vocación docente y formativa a los estudiantes de ciencias de la salud, a los residentes y también al conjunto de profesionales del Centro, a través de un extenso programa de formación continuada que, año tras año, introduce a los profesionales en la más alta excelencia.

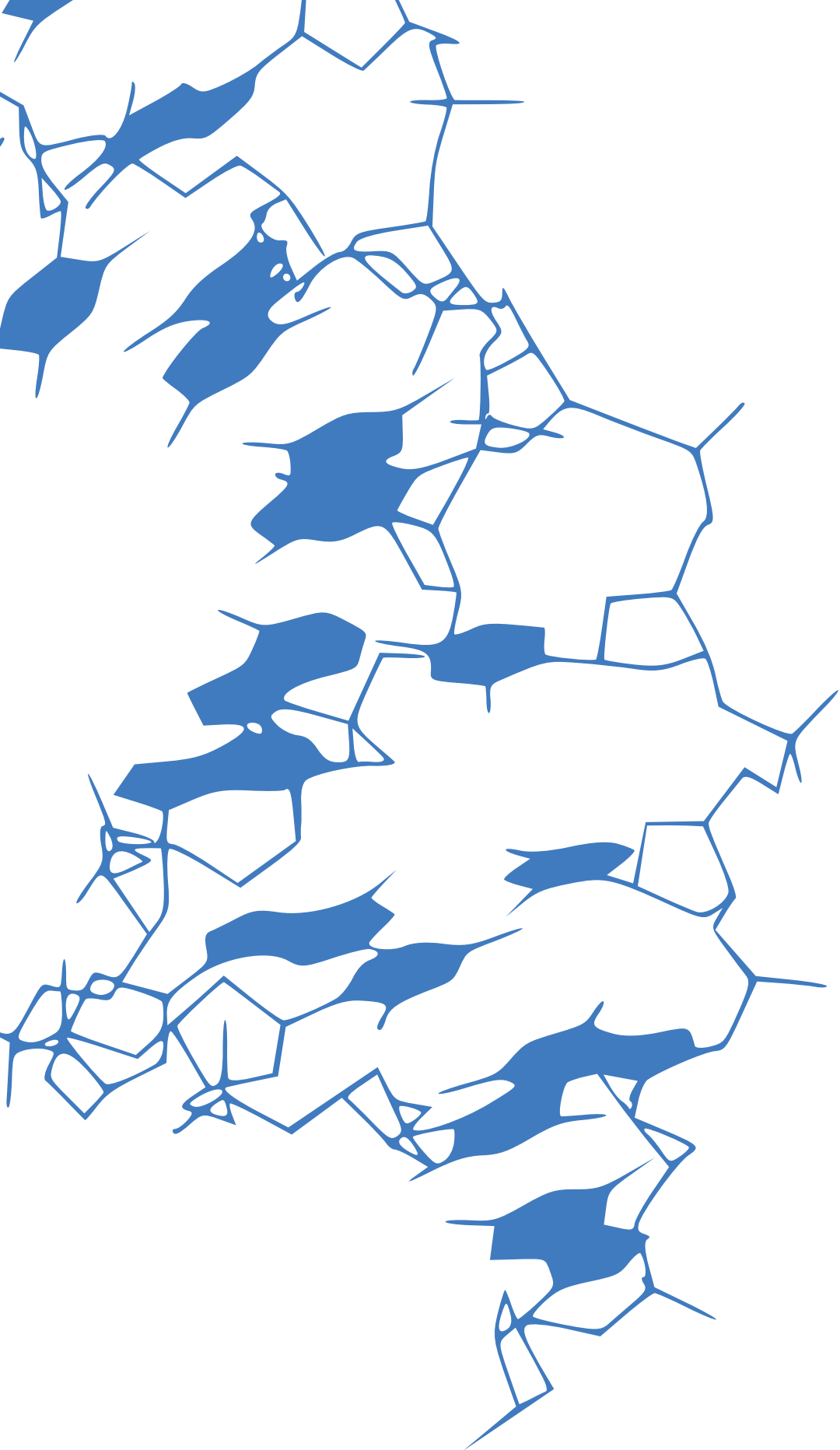
En el ámbito de la investigación, Son Espases ha conseguido un año más unas excelentes cuotas de producción científica, junto al importante volumen de proyectos de investigación nacionales e internacionales y de ensayos clínicos activos.

Todos estos logros se han conseguido gracias a la dedicación de todos los profesionales que forman parte de Son Espases. Sin su vocación de servicio público, de su compromiso con la Organización, con la sanidad pública de calidad y con el bienestar de las personas, esto habría sido imposible.



L'HOSPITAL

EL HOSPITAL

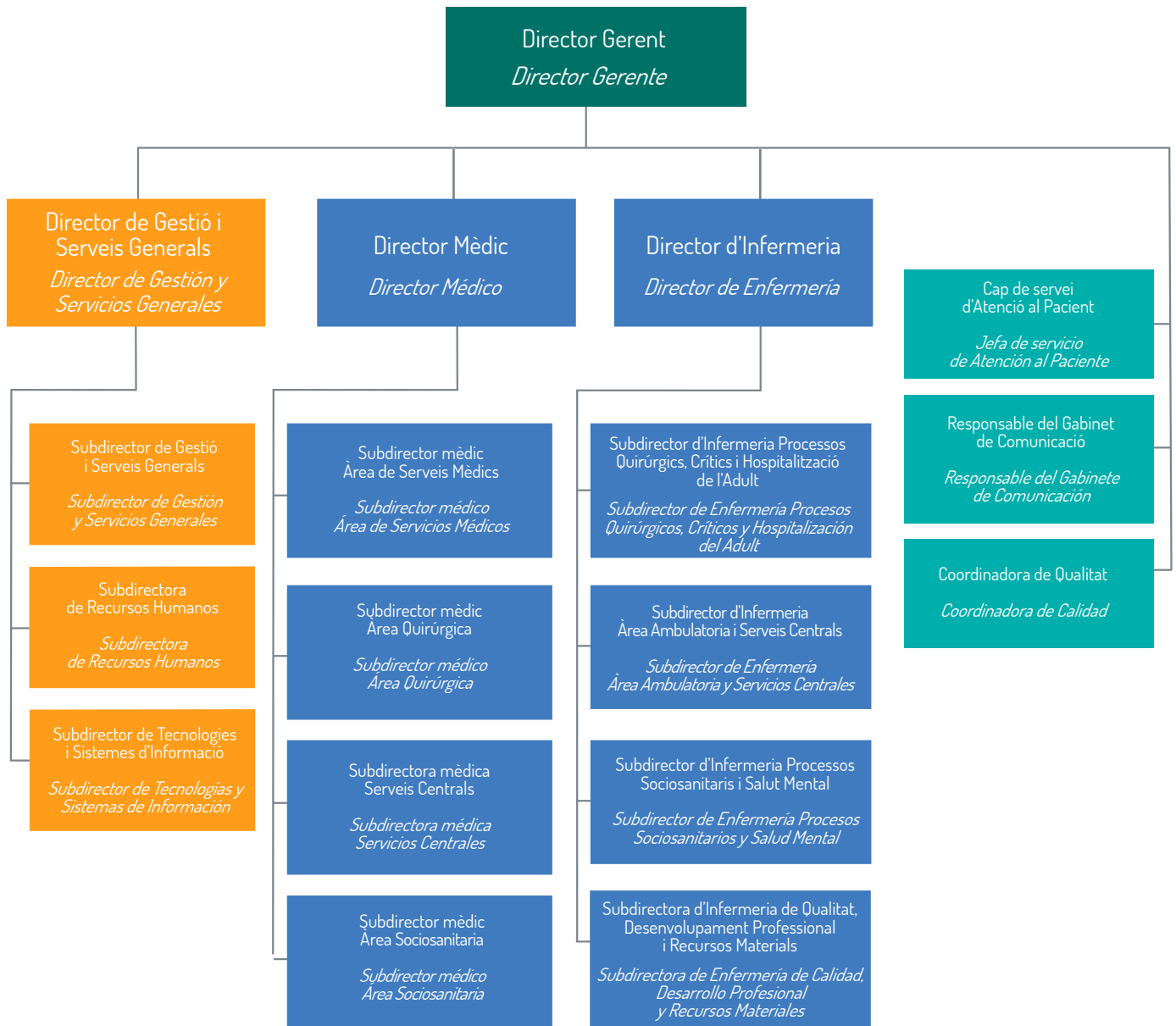


Població assignada	327.285	Población asignada
Població com a hospital de referència	1.073.904	Población como hospital de referencia
Professionals	4.939	Profesionales
Recursos econòmics	388.673.341 €	Recursos económicos

* Font Població (TSI)

* Fuente población (TSI)

ESTRUCTURA HUSE		ESTRUCTURA HUSE	
Llits instal·lats	824	Camas instaladas	
Llits funcionals	735	Camas funcionales	
Hospitalització convencional	626	Hospitalización convencional	
Adults	526	Adultos	
Infantils	63	Infantiles	
Psiquiatria	37	Psiquiatria	
Unitat de Crítics	92	Unidad de Críticos	
UCI Adults	32	UCI Adultos	
UCI Pediàtrica	11	UCI Pediátrica	
UCI Neonatal	15	UCI Neonatal	
Cures Mitjanes Neonatals	25	Cuidados Medios Neonatales	
Unitat de Reanimació	9	Unidad de Reanimación	
Unitats especials	17	Unidades especiales	
Unitat del Dolor	1	Unidad del Dolor	
Unitat de Curta Estada	12	Unidad de Corta Estancia	
Unitat del Son	4	Unidad del Sueño	
Salas de Parts	6	Salas de Partos	
Salas d'intervencions generals	20	Quirófanos generales	
Salas d'intervencions CMA	7	Quirófanos CMA	
Consultoris de Consultes Externes	194	Consultorios de Consultas Externas	
Llocs d'Hospital de Dia	83	Puestos de Hospital de Día	
ESTRUCTURA HOSPITAL GENERAL		ESTRUCTURA HOSPITAL GENERAL	
Llits instal·lats	100	Camas instaladas	
ESTRUCTURA HOSPITAL PSIQUIÀTRIC		ESTRUCTURA HOSPITAL PSIQUIÁTRICO	
Llits Instal·lats	168	Camas instaladas	



PROFESSIONALS		PROFESIONALES
Personal d'infermeria	1.448	Personal de enfermería
Altres personal d'infermeria	1.394	Otro personal de enfermería
Personal facultatiu i titulats superiors	767	Personal facultativo y titulados superiores
Gestió i administració	428	Gestión y administración
Zeladors	364	Celadores
Residents	229	Residentes
Serveis generals i hoteleria	215	Servicios generales y hotelería
Altres personal no sanitari	81	Otro personal no sanitario
Direcció	13	Dirección
Total	4.939	Total

*No s'inclou el personal jubilat

**Mitjana mensual de personal contractat a temps complet

*No se incluye el personal jubilado

**Media mensual de personal contratado a tiempo completo



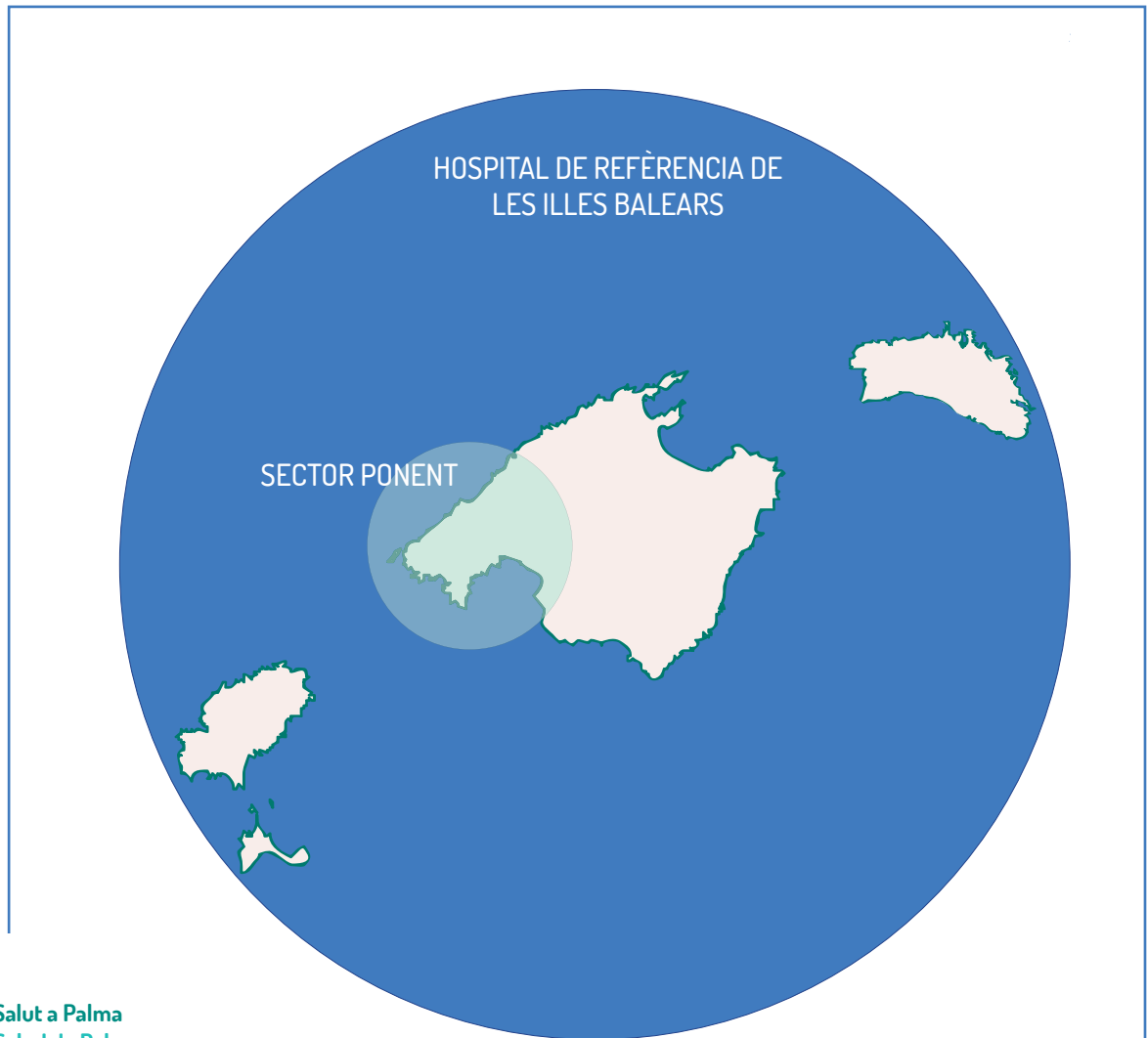
HOSPITAL UNIVERSITARI SON ESPASES		
SERVEIS MÈDICS	SERVEIS QUIRÚRGICS	SERVEIS CENTRALS
• Admissió	• Angiologia i Cirurgia Vasculard	• Anàlisis Clíniques
• Aparell Digestiu	• Anestèsia i Reanimació	• Anatomia Patològica
• Cardiologia	• Cirurgia Cardíaca	• Farmàcia
• Dermatologia	• Cirurgia Maxil·lofacial	• Genètica
• Endocrinologia i Nutrició	• Cirurgia General i Digestiva	• Hematologia i Hemoteràpia
• Geriatria	• Cirurgia Pediàtrica	• Immunologia
• Hospitalització a Domicili	• Cirurgia Plàstica	• Medicina Nuclear
• Medicina Intensiva	• Cirurgia Toràcica	• Medicina Preventiva
• Medicina Interna	• Neurocirurgia	• Microbiologia
• Nefrologia	• Obstetrícia i Ginecologia	• Oncologia Radioteràpica
• Pneumologia	• Oftalmologia	• Radiodiagnòstic
• Neurologia	• Otorrinolaringologia	• Radiofísica
• Oncologia	• Traumatologia i Cirurgia Ortopèdica	• Seqüenciació
• Pediatria	• Traumatologia i Cirurgia Ortopèdica Infantil	
• Psiquiatria	• Urologia	
• Psiquiatria Infantojuvenil		
• Urgències		
• Reumatologia		
• Rehabilitació		
• Unitat de Cures Palliatives		

HOSPITAL UNIVERSITARI SON ESPASES		
SERVICIOS MÉDICOS	SERVICIOS QUIRÚRGICOS	SERVICIOS CENTRALES
• Admisión	• Angiología y Cirugía Vasculard	• Análisis Clínicos
• Aparato Digestivo	• Anestesia y Reanimación	• Anatomía Patológica
• Cardiología	• Cirugía Cardíaca	• Farmacia
• Dermatología	• Cirugía Maxilofacial	• Genética
• Endocrinología y Nutrición	• Cirugía General y Digestiva	• Hematología y Hemoterapia
• Geriatria	• Cirugía Pediátrica	• Inmunología
• Hospitalización a Domicilio	• Cirugía Plástica	• Medicina Nuclear
• Medicina Intensiva	• Cirugía Torácica	• Medicina Preventiva
• Medicina Interna	• Neurocirugía	• Microbiología
• Nefrología	• Obstetricia y Ginecología	• Oncología Radioterápica
• Neumología	• Oftalmología	• Radiodiagnóstico
• Neurologia	• Otorrinolaringología	• Radiofísica
• Oncología	• Traumatología y Cirugía Ortopédica	• Secuenciación
• Pediatría	• Traumatología y Cirugía Ortopédica Infantil	
• Psiquiatría	• Urología	
• Psiquiatría Infanto-Juvenil		
• Urgencias		
• Reumatología		
• Rehabilitación		
• Unidad de Cuidados Paliativos		

SERVEIS DE REFERÈNCIA		SERVICIOS DE REFERENCIA	
SERVEIS QUIRÚRGICS	SERVEIS CENTRALS	SERVICIOS QUIRÚRGICOS	SERVICIOS CENTRALES
• Angiologia i Cirurgia Vascular	• Genètica	• Angiología y Cirugía Vascular	• Genética
• Cirurgia Cardíaca	• Immunologia	• Cirugía Cardíaca	• Inmunología
• Cirurgia Oral i Maxil·lofacial	• Medicina Nuclear	• Cirugía Oral y Maxilofacial	• Medicina Nuclear
• Cirurgia Pediàtrica	• Oncologia Radioteràpica	• Cirugía Pediàtrica	• Oncología Radioterápica
• Cirurgia Plàstica i Reparadora	• Radiofísica Hospitalària	• Cirugía Plàstica y Reparadora	• Radiofísica Hospitalaria
• Cirurgia Toràcica	• Unitat de trasplantament hematopoètic i trasplantament pediàtric	• Cirugía Torácica	• Unidad de Trasplante hematopoyético y Trasplante pediátrico
• Neurocirurgia	• Laboratori d'Hemostàsia i Unitat d'Hemofília i de coagulopaties congènites	• Neurocirugía	• Laboratorio de Hemostasia y Unidad de Hemofilia y de coagulopatías congénitas
• Traumatologia Infantil	• Laboratori de Biologia molecular	• Traumatología Infantil	• Laboratorio de Biología molecular

HOSPITAL GENERAL	HOSPITAL GENERAL
Programa de Pluripatològics	Programa de Pluripatológicos
Programa d'Ictus	Programa de Ictus
Programa d'Ortogeriatría	Programa de Ortogeriatría
Programa de Cures Palliatives	Programa de Cuidados paliativos
Programa de Reeduació funcional (sense hospitalització)	Programa de Reeducción funcional (sin hospitalización)

HOSPITAL PSIQUIÀTRIC	HOSPITAL PSIQUIÁTRICO
• Psiquiatria	• Psiquiatria
Unitat de Llarga Estada	Unidad de Larga Estancia
Unitat de Mitjana Estada	Unidad de Media Estancia
Unitat de Subaguts	Unidad de Subagudos
Unitat de Psicogeriatría	Unidad de Psicogeriatría
Unitat de Problemes relacionats amb l'alcohol (UPRA)	Unidad de Problemas relacionados con el alcohol (UPRA)



Centres de Salut a Palma Centros de Salud de Palma

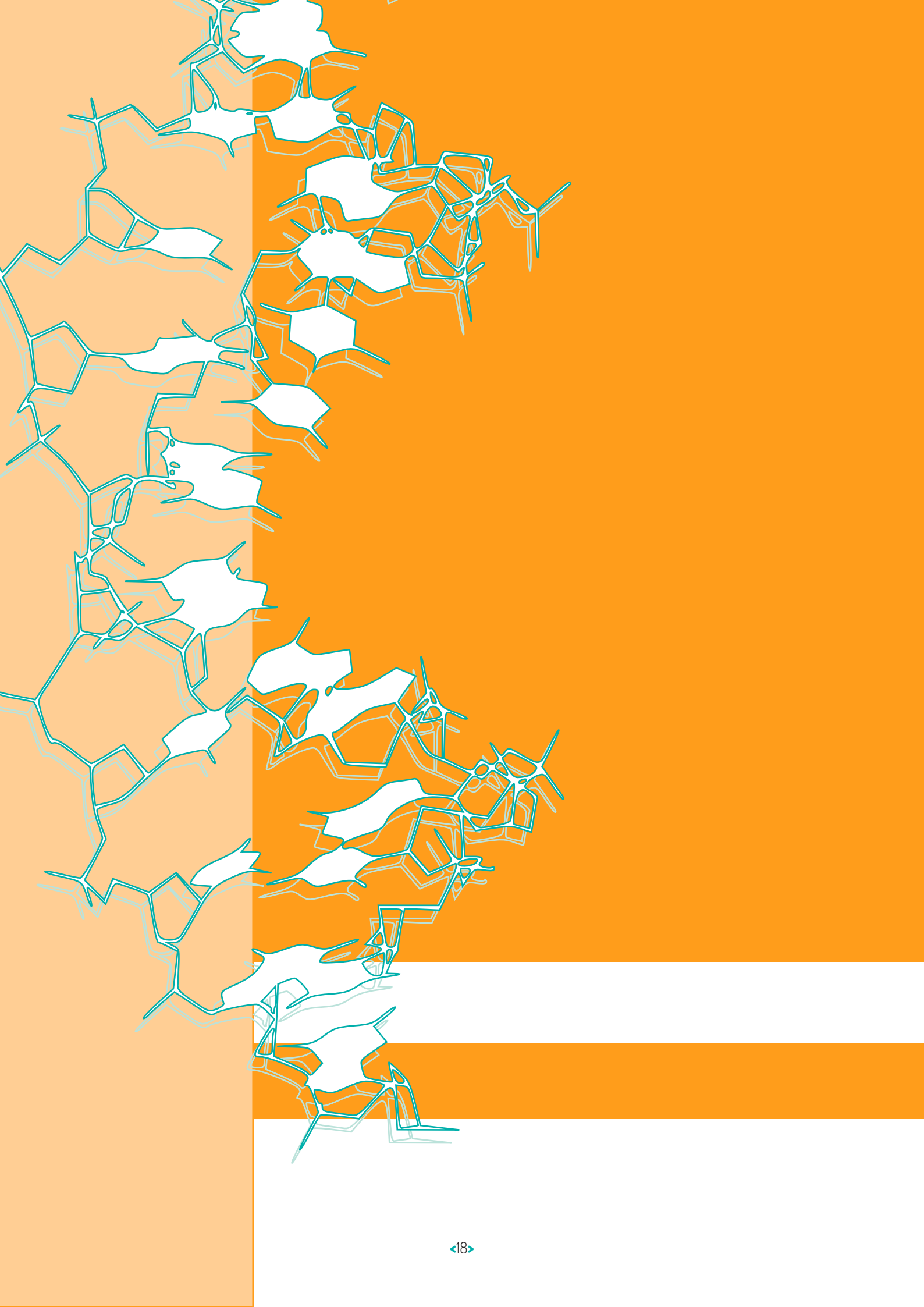
Arquitecte Bennàssar
Camp Redó
Escorxador
Casa del Mar
Sant Agustí - Cas Català
Santa Catalina
Son Cladera
Son Pisà
Son Serra - Sa Vileta
Valldargent
Pere Garau
Aragó

Centres de Salut de la Part Forana Centros de Salud de la Part Forana

Ponent (Andratx)
Santa Ponça (Calvià)
Tramuntana (Esporles)
Palmanova

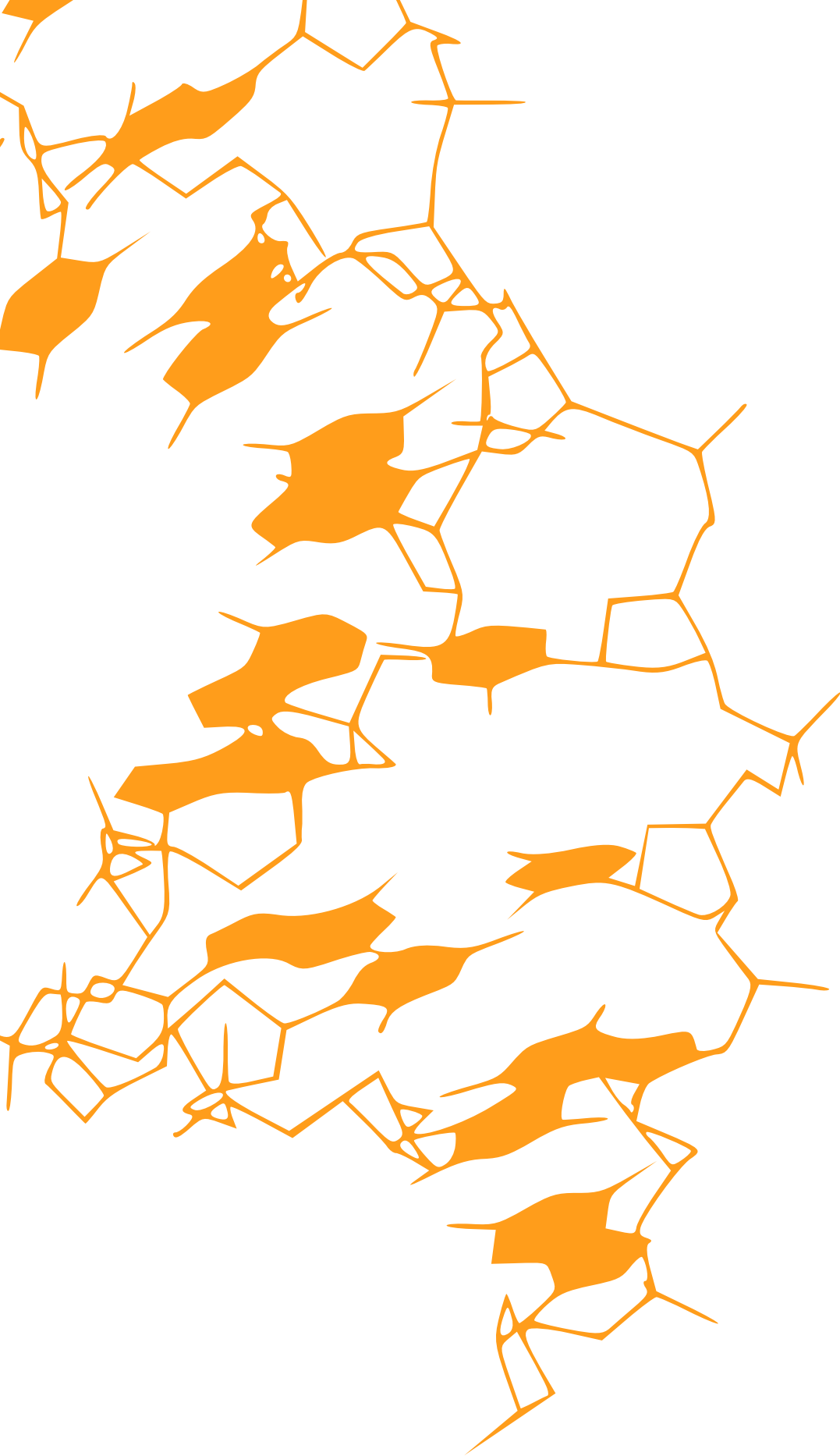
◆ Població amb targeta sanitària individual (TSI) adscrita al Sector Ponent - Población con tarjeta sanitaria individual (TSI) adscrita al Sector Ponent: 327.285

◆ Població amb targeta sanitària individual (TSI) a les Illes Balears - Población con tarjeta sanitaria individual (TSI) en las Islas Baleares: 1.073.904



ACTIVITAT ASSISTENCIAL

ACTIVIDAD ASISTENCIAL



RESUM ACTIVITAT ANUAL		RESUMEN DE ACTIVIDAD ANUAL	
Altes	30.509	Altas	
Intervencions quirúrgiques	20.215	Intervenciones quirúrgicas	
Intervencions en gabinets	2.737	Intervenciones en gabinets	
Intervencions en centres aliens	193	Intervenciones en centros ajenos	
Urgències	146.198	Urgencias	
Consultes Externes	519.531	Consultas Externas	
Parts	1.849	Partos	
Proves d'imatge	246.765	Puebas de imagen	
Determinacions als laboratoris	8.352.884	Determinaciones en los laboratorios	



SERVEIS	N.	SERVICIOS
ACV	676	ACV
Alta voluntària	3	Alta voluntaria
Curació / Finalització de cures	398	Curación / Fin de cuidados
Fuga	1	Fuga
Incompar. a la valorac. mèdica	1	Incompar. a la valorac. médica
Hospitalització	273	Hospitalización
ANR	62	ANR
Hospitalització	62	Hospitalización
CAR	839	CAR
Alta voluntària	1	Alta voluntaria
Curació / Finalització de cures	29	Curación / Fin de cuidados
Hospitalització	809	Hospitalización
CCA	9	CCA
Hospitalització	9	Hospitalización
CGD	1.194	CGD
Alta voluntària	5	Alta voluntaria
Curació / Finalització de cures	442	Curación / Fin de cuidados
Incompar. a la valorac. mèdica	1	Incompar. a la valorac. médica
Hospitalització	746	Hospitalización
CMF	531	CMF
Alta voluntària	2	Alta voluntaria
Curació / Finalització de cures	378	Curación / Fin de cuidados
Fuga	1	Fuga
Hospitalització	150	Hospitalización
CPE	253	CPE
Curació / Finalització de cures	45	Curación / Fin de cuidados
Hospitalització	208	Hospitalización
CPL	24	CPL
Curació / Finalització de cures	3	Curación / Fin de cuidados
Hospitalització	21	Hospitalización
Hospitalització	35	Hospitalización
CTO	70	CTO
Hospitalització	70	Hospitalización
DIG	1.213	DIG
Curació / Finalització de cures	8	Curación / Fin de cuidados

Hospitalització	1.205	Hospitalización
END	44	END
Hospitalització	44	Hospitalización
GRT	267	GRT
Curació / Finalització de cures	5	Curación / Fin de cuidados
Hospitalització	262	Hospitalización
GIN	4.791	GIN
Alta voluntària	29	Alta voluntaria
Curació / Finalització de cures	4.405	Curación / Fin de cuidados
Fuga	76	Fuga
Incompar. a la valorac. mèdica	18	Incompar. a la valorac. médica
Incompar. al triatge	1	Incompar. al triaje
Hospitalització	262	Hospitalización
HEM	127	HEM
Curació / Finalització de cures	3	Curación / Fin de cuidados
Hospitalització	124	Hospitalización
MIR	2.971	MIR
Hospitalització	2.971	Hospitalización
MIV	447	MIV
Hospitalització	447	Hospitalización
NEF	392	NEF
Alta voluntària	2	Alta voluntaria
Curació / Finalització de cures	18	Curación / Fin de cuidados
Fuga	1	Fuga
Hospitalització	371	Hospitalización
NML	1.120	NML
Curació / Finalització de cures	4	Curación / Fin de cuidados
Incompar. a la valorac. mèdica	1	Incompar. a la valorac. médica
Hospitalització	1.115	Hospitalización
NRC	301	NRC
Curació / Finalització de cures	3	Curación / Fin de cuidados
Hospitalització	298	Hospitalización
NRL	1.363	NRL
Alta voluntària	61	Alta voluntaria
Curació / Finalització de cures	501	Curación / Fin de cuidados
Exitus	1	Exitus
Fuga	9	Fuga
Incompar. a la valorac. mèdica	1	Incompar. a la valorac. médica
Hospitalització	786	Hospitalización

Trasllat a un altre hospital	4	Traslado a otro hospital
OBS	6.783	OBS
Alta voluntària	10	Alta voluntaria
Curació / Finalització de cures	4.886	Curación / Fin de cuidados
Fuga	23	Fuga
Hospitalització a domicili	1	Hospitalización a domicilio
Incompar. a la valorac. mèdica	1	Incompar. a la valorac. mèdica
Hospitalització	1.862	Hospitalización
OFT	2.306	OFT
Alta voluntària	4	Alta voluntaria
Curació / Finalització de cures	2.252	Curación / Fin de cuidados
Fuga	2	Fuga
Incompar. a la valorac. mèdica	4	Incompar. a la valorac. mèdica
Hospitalització	44	Hospitalización
ONC	557	ONC
Curació / Finalització de cures	3	Curación / Fin de cuidados
Hospitalització	554	Hospitalización
ORL	623	ORL
Alta voluntària	6	Alta voluntaria
Curació / Finalització de cures	494	Curación / Fin de cuidados
Hospitalització	122	Hospitalización
Retorn a l'hospital de procedència	1	Regreso a hospital de procedencia
PED	30.100	PED
Alta voluntària	59	Alta voluntaria
Curació / Finalització de cures	28.276	Curación / Fin de cuidados
Fuga	159	Fuga
Hospitalització a domicili	2	Hospitalización a domicilio
Incompar. a la valorac. mèdica	167	Incompar. a la valorac. mèdica
Incompar. al triatge	40	Incompar. al triaje
Hospitalització	1.397	Hospitalización
PSI	192	PSI
Alta voluntària	1	Alta voluntaria
Curació / Finalització de cures	103	Curación / Fin de cuidados
Hospitalització	88	Hospitalización
PSQ	1.095	PSQ
Alta voluntària	2	Alta voluntaria
Curació / Finalització de cures	486	Curación / Fin de cuidados
Fuga	9	Fuga
Incompar. a la valorac. mèdica	5	Incompar. a la valorac. mèdica

Hospitalització	591	Hospitalización
Retorn a l'hospital de procedència	2	Regreso a hospital de procedencia
TRA	2.462	TRA
Alta voluntària	21	Alta voluntaria
Curació / Finalització de cures	1.525	Curación / Fin de cuidados
Fuga	11	Fuga
Incompar. a la valorac. mèdica	2	Incompar. a la valorac. mèdica
Hospitalització	899	Hospitalización
Retorn a l'hospital de procedència	1	Regreso a hospital de procedencia
Trasllat a un altre hospital	3	Traslado a otro hospital
TRI	419	TRI
Alta voluntària	1	Alta voluntaria
Curació / Finalització de cures	214	Curación / Fin de cuidados
Fuga	1	Fuga
Hospitalització	203	Hospitalización
URG	82.852	URG
Alta voluntària	739	Alta voluntaria
Curació / Finalització de cures	78.374	Curación / Fin de cuidados
Desconegut	1	Desconocido
Exitus	122	Exitus
Fuga	936	Fuga
Hospitalització a domicili	150	Hospitalización a domicilio
Incompar. a la valorac. mèdica	1.124	Incompar. a la valorac. mèdica
Incompar. al triatge	491	Incompar. al triaje
Retorn a l'hospital de procedència	194	Regreso a hospital de procedencia
Trasllat a un centre sociosanitari	521	Traslado a centro sociosanitario
Trasllat a un altre hospital	196	Traslado a otro hospital
Trasllat a Espal	4	Traslado a Espal
UCE	1.223	UCE
Hospitalització	1.223	Hospitalización
URO	892	URO
Alta voluntària	11	Alta voluntaria
Curació / Finalització de cures	363	Curación / Fin de cuidados
Fuga	1	Fuga
Hospitalització a domicili	1	Hospitalización a domicilio
Hospitalització	513	Hospitalización
Retorn a l'hospital de procedència	1	Regreso a hospital de procedencia
Trasllat a un altre hospital	2	Traslado a otro hospital
Total Urgències 146.198		Total Urgencias

INGRESSOS PER SERVEIS

INGRESOS POR SERVICIOS

SERVEIS- HOSPITAL HUSE	INGRÉS EXTERN	INGRÉS INTERN	TOTAL GENERAL	SERVICIOS- HOSPITAL HUSE
	<i>INGRESO EXTERNO</i>	<i>INGRESO INTERNO</i>	<i>TOTAL GENERAL</i>	
Anestèsia, Reanimació i Unitat del Dolor	93	850	943	Anestesia, Reanimación y Unidad del Dolor
Angiologia i Cirurgia Vasculard	912	117	1.029	Angiología y Cirugía Vasculard
Aparell Digestiu	1.399	85	1.484	Aparato Digestivo
Cardiologia	1.819	469	2.288	Cardiología
Cirurgia Cardíaca	351	520	871	Cirugía Cardíaca
Cirurgia General i Digestiva	1.861	321	2.182	Cirugía General y Digestiva
Cirurgia Oral i Maxil·lofacial	452	62	514	Cirugía Oral y Maxilofacial
Cirurgia Pediàtrica	430	68	498	Cirugía Pediàtrica
Cirurgia Plàstica	470	13	483	Cirugía Plàstica
Cirurgia Toràcica	386	202	588	Cirugía Toràcica
Endocrinologia i Nutrició	120	7	127	Endocrinología y Nutrición
Geriatría	337	76	413	Geriatría
Hematologia Clínica i Hemoteràpia	387	63	450	Hematología Clínica y Hemoterapia
Medicina Intensiva	871	764	1.635	Medicina Intensiva
Medicina Interna	3.013	171	3.184	Medicina Interna
Nefrologia	522	98	620	Nefrología
Neurocirurgia	828	346	1.174	Neurocirugía
Neurologia	945	121	1.066	Neurología
Obstetrícia i Ginecologia	2.787	70	2.857	Obstetricia y Ginecología
Oftalmologia	343	0	343	Oftalmología
Oncologia Mèdica	834	94	928	Oncología Mèdica
Otorrinolaringologia	865	68	933	Otorrinolaringología
Pediatria	2.412	111	2.523	Pediatria
Pneumologia	2.280	138	2.418	Neumología
Psiquiatria	614	14	628	Psiquiatria
Psiquiatria Infantil	137	21	158	Psiquiatria Infantil
Radiodiagnòstic	0	0	0	Radiodiagnóstico
Traumatologia i Cirurgia Ortopèdica	1.997	74	2.071	Traumatología y Cirugía Ortopèdica
Traumatologia Infantil	560	50	610	Traumatología Infantil
Unitat de Curta Estada	1.183	9	1.192	Unidad de Corta Estancia
Urologia	1.349	93	1.442	Urología
Total general	30.557	5.095	35.652	Total general

ALTES PER SERVEIS

ALTAS POR SERVICIOS

SERVEIS- HOSPITAL HUSE	ALTA <i>ALTA</i>	ALTA PER TRASLLAT <i>ALTA PER TRASLADO</i>	TOTAL GENERAL <i>TOTAL GENERAL</i>	SERVICIOS- HOSPITAL HUSE
Anestèsia, Reanimació i Unitat del Dolor	33	975	1.008	Anestesia, Reanimación y Unidad del Dolor
Angiologia i Cirurgia Vascular	934	107	1.041	Angiología y Cirugía Vascular
Aparell Digestiu	1.402	77	1.479	Aparato Digestivo
Cardiologia	2.024	303	2.327	Cardiología
Cirurgia Cardíaca	502	430	932	Cirugía Cardíaca
Cirurgia General i Digestiva	1.951	278	2.229	Cirugía General y Digestiva
Cirurgia Oral i Maxil·lofacial	460	59	519	Cirugía Oral y Maxilofacial
Cirurgia Pediàtrica	458	47	505	Cirugía Pediátrica
Cirurgia Plàstica	475	7	482	Cirugía Plástica
Cirurgia Toràcica	411	206	617	Cirugía Torácica
Endocrinologia i Nutrició	126	3	129	Endocrinología y Nutrición
Geriatría	428	43	471	Geriatría
Hematologia Clínica i Hemoteràpia	419	40	459	Hematología Clínica y Hemoterapia
Medicina Intensiva	215	1.489	1.704	Medicina Intensiva
Medicina Interna	2.824	293	3.117	Medicina Interna
Nefrologia	553	75	628	Nefrología
Neurocirurgia	950	259	1.209	Neurocirugía
Neurologia	972	110	1.082	Neurología
Obstetrícia i Ginecologia	2.783	87	2.870	Obstetricia y Ginecología
Oftalmologia	341	4	345	Oftalmología
Oncologia Mèdica	892	39	931	Oncología Médica
Otorrinolaringologia	872	68	940	Otorrinolaringología
Pediatria	2.350	194	2.544	Pediatría
Pneumologia	2.345	75	2.420	Neumología
Psiquiatria	614	27	641	Psiquiatría
Psiquiatria Infantil	159	2	161	Psiquiatría Infantil
Radiodiagnòstic	0	0	0	Radiodiagnóstico
Traumatologia i Cirurgia Ortopèdica	2.018	50	2.068	Traumatología y Cirugía Ortopédica
Traumatologia Infantil	567	45	612	Traumatología Infantil
Unitat de Curta Estada	1.054	134	1.188	Unidad de Corta Estancia
Urologia	1.377	82	1.459	Urología
Total Hospital	30.509	5.608	36.117	Total Hospital

SERVEIS HOSPITAL HUSE	ESTADES TOTAL <i>ESTANCIAS TOTALES</i>	ESTADES MITJANES <i>ESTANCIAS MEDIAS</i>	SERVICIOS- HOSPITAL HUSE
Anestèsia, Reanimació i Unitat del Dolor	2.778	2,95	Anestesia, Reanimación y Unidad del Dolor
Angiologia i Cirurgia Vasculard	4.092	3,98	Angiología y Cirugía Vasculard
Aparell Digestiu	9.813	6,61	Aparato Digestivo
Cardiologia	11.386	4,98	Cardiología
Cirurgia Cardíaca	3.807	4,37	Cirugía Cardíaca
Cirurgia General i Digestiva	11.434	5,24	Cirugía General y Digestiva
Cirurgia Oral i Maxil·lofacial	2.051	3,99	Cirugía Oral y Maxilofacial
Cirurgia Pediàtrica	1.211	2,43	Cirugía Pediàtrica
Cirurgia Plàstica	2.572	5,33	Cirugía Plàstica
Cirurgia Toràcica	2.509	4,27	Cirugía Toràcica
Endocrinologia i Nutrició	624	4,91	Endocrinología y Nutrición
Geriatría	4.328	10,48	Geriatría
Hematologia Clínica i Hemoteràpia	5.894	13,10	Hematología Clínica y Hemoterapia
Medicina Intensiva	9.960	6,09	Medicina Intensiva
Medicina Interna	31.790	9,98	Medicina Interna
Nefrologia	4.775	7,70	Nefrología
Neurocirurgia	8.242	7,02	Neurocirugía
Neurologia	10.741	10,08	Neurología
Obstetrícia i Ginecologia	10.019	3,51	Obstetricia y Ginecología
Oftalmologia	825	2,41	Oftalmología
Oncologia Mèdica	8.548	9,21	Oncología Mèdica
Otorrinolaringologia	2.370	2,54	Otorrinolaringología
Pediatria	22.567	8,94	Pediatria
Pneumologia	11.122	4,60	Neumología
Psiquiatria	8.005	12,75	Psiquiatria
Psiquiatria Infantil	1.827	11,56	Psiquiatria Infantil
Radiodiagnòstic	0	0,00	Radiodiagnóstico
Traumatologia i Cirurgia Ortopèdica	12.918	6,24	Traumatología y Cirugía Ortopèdica
Traumatologia Infantil	2.038	3,34	Traumatología Infantil
Unitat de Curta Estada	3.021	2,53	Unidad de Corta Estancia
Urologia	7.651	5,31	Urología
Total general	218.918	7,16	Total general

INTERVENCIIONS QUIRÚRGIQUES

SERVEIS- HOSPITAL HUSE	CENTRE	TIPUS D'INTERVENCIÓ	PROGRAMADA	URGENT	TOTAL
Anestèsia, Reanimació i Unitat del Dolor	HUSE	Cirurgia major ambulatoria			0
	HUSE	Cirurgia menor		2	2
	HUSE	Cirurgia amb ingrés	19	41	60
Total Anestèsia, Reanimació i Unitat del Dolor			19	43	62
Angiologia i Cirurgia Vascular	HUSE	Cirurgia major ambulatoria	149		149
	HUSE	Cirurgia menor	396	7	403
	HUSE	Cirurgia amb ingrés	581	230	811
Total Angiologia i Cirurgia Vascular			1.126	237	1.363
Cirurgia Cardíaca	HUSE	Cirurgia amb ingrés	500	46	546
Total Cirurgia Cardíaca			500	46	546
Cirurgia General i Digestiva	VS	Cirurgia major ambulatoria	400		400
	VS	Cirurgia menor	569		569
	VS	Cirurgia amb ingrés	51		51
	HUSE	Cirurgia major ambulatoria	353		353
	HUSE	Cirurgia menor	24	84	108
	HUSE	Cirurgia amb ingrés	1.132	660	1.792
Total Cirurgia General i Digestiva			2.529	744	3.273
Cirurgia Oral i Maxil·lofacial	HUSE	Cirurgia major ambulatoria	401		401
	HUSE	Cirurgia menor	74	2	76
	HUSE	Cirurgia con ingreso	369	34	403
Total Cirurgia Oral i Maxil·lofacial			844	36	880
Cirurgia Pediàtrica	HUSE	Cirurgia major ambulatoria	455		455
	HUSE	Cirurgia menor	7	2	9
	HUSE	Cirurgia amb ingrés	269	254	523
Total Cirurgia Pediàtrica			731	256	987
Cirurgia Plàstica	VS	Cirurgia menor	510		510
	HUSE	Cirurgia major ambulatoria	204		204
	HUSE	Cirurgia menor	114		114
	HUSE	Cirurgia amb ingrés	469	10	479
Total Cirurgia Plàstica			1.297	10	1.307
Cirurgia Toràcica	HUSE	Cirurgia major ambulatoria	2		2
	HUSE	Cirurgia amb ingrés	313	36	349
Total Cirurgia Toràcica			315	36	351
Dermatologia	HUSE	Cirurgia major ambulatoria	13		13
	HUSE	Cirurgia menor	225		225
	HUSE	Cirurgia amb ingrés	4		4
Total Dermatologia			242	0	242

Neurocirurgia	HUSE	Cirurgia major ambulatoria	3		3
	HUSE	Cirurgia menor	15		15
	HUSE	Cirurgia amb ingrés	483	170	653
Total Neurocirurgia			501	170	671
Obstetrícia i Ginecologia	HUSE	Cirurgia major ambulatoria	169		169
	HUSE	Cirurgia menor		7	7
	HUSE	Cirurgia amb ingrés	413	704	1.117
Total Obstetrícia i Ginecologia			582	711	1.293
Oftalmologia	VS	Cirurgia major ambulatoria	1.838		1.838
	VS	Cirurgia menor	456		456
	VS	Cirurgia amb ingrés	35		35
	HUSE	Cirurgia major ambulatoria	535		535
	HUSE	Cirurgia menor	28	6	34
	HUSE	Cirurgia amb ingrés	292	11	303
Total Oftalmologia			3.184	17	3.201
Otorrinolaringologia	HUSE	Cirurgia major ambulatoria	354		354
	HUSE	Cirurgia menor	3	8	11
	HUSE	Cirurgia amb ingrés	800	107	907
Total Otorrinolaringologia			1.157	115	1.272
Traumatologia i Cirurgia Ortopèdica	VS	Cirurgia major ambulatoria	143		143
	VS	Cirurgia menor	14		14
	VS	Cirurgia amb ingrés			0
	HUSE	Cirurgia major ambulatoria	637		637
	HUSE	Cirurgia menor	0	6	6
	HUSE	Cirurgia amb ingrés	1.617	406	2.023
Total Traumatologia i Cirurgia Ortopèdica			2.411	412	2.823
Traumatologia i Cirurgia Ortopèdica Infantil	HUSE	Cirurgia major ambulatoria	23		23
	HUSE	Cirurgia menor			
	HUSE	Cirurgia amb ingrés	371	139	510
Total Traumatologia i Cirurgia Ortopèdica Infantil			394	139	533
Unitat d'Extraccions i Trasplantaments	HUSE	Cirurgia menor			0
	HUSE	Cirurgia amb ingrés		27	27
Total Unitat d'Extraccions i Trasplantaments			0	27	27
Urologia	VS	Cirurgia major ambulatoria			0
	VS	Cirurgia menor	167		167
	VS	Cirurgia amb ingrés	12		12
	HUSE	Cirurgia major ambulatoria	34		34
	HUSE	Cirurgia menor	18	3	21
	HUSE	Cirurgia amb ingrés	853	297	1.150
Total Urologia			1.084	300	1.384
Total general			16.916	3.299	20.215

INTERVENCIONES QUIRÚRGICAS

SERVICIOS- HOSPITAL HUSE	CENTRO	TIPO INTERVENCIÓN	PROGRAMADA	URGENTE	TOTAL
Anestesia, Reanimación y Unidad del Dolor	HUSE	Cirugía mayor ambulatoria			0
	HUSE	Cirugía menor		2	2
	HUSE	Cirugía con ingreso	19	41	60
Total Anestesia, Reanimación y Unidad del Dolor			19	43	62
Angiología y Cirugía Vascular	HUSE	Cirugía mayor ambulatoria	149		149
	HUSE	Cirugía menor	396	7	403
	HUSE	Cirugía con ingreso	581	230	811
Total Angiología y Cirugía Vascular			1.126	237	1.363
Cirugía Cardíaca	HUSE	Cirugía con ingreso	500	46	546
Total Cirugía Cardíaca			500	46	546
Cirugía General y Digestiva	VS	Cirugía mayor ambulatoria	400		400
	VS	Cirugía menor	569		569
	VS	Cirugía con ingreso	51		51
	HUSE	Cirugía mayor ambulatoria	353		353
	HUSE	Cirugía menor	24	84	108
	HUSE	Cirugía con ingreso	1.132	660	1.792
Total Cirugía General y Digestiva			2.529	744	3.273
Cirugía Oral y Maxilofacial	HUSE	Cirugía mayor ambulatoria	401		401
	HUSE	Cirugía menor	74	2	76
	HUSE	Cirugía con ingreso	369	34	403
Total Cirugía Oral y Maxilofacial			844	36	880
Cirugía Pediátrica	HUSE	Cirugía mayor ambulatoria	455		455
	HUSE	Cirugía menor	7	2	9
	HUSE	Cirugía con ingreso	269	254	523
Total Cirugía Pediátrica			731	256	987
Cirugía Plástica	VS	Cirugía menor	510		510
	HUSE	Cirugía mayor ambulatoria	204		204
	HUSE	Cirugía menor	114		114
	HUSE	Cirugía con ingreso	469	10	479
Total Cirugía Plástica			1.297	10	1.307
Cirugía Torácica	HUSE	Cirugía mayor ambulatoria	2		2
	HUSE	Cirugía con ingreso	313	36	349
Total Cirugía Torácica			315	36	351
Dermatología	HUSE	Cirugía mayor ambulatoria	13		13
	HUSE	Cirugía menor	225		225
	HUSE	Cirugía con ingreso	4		4
Total Dermatología			242	0	242

Neurocirugía	HUSE	Cirugía mayor ambulatoria	3	3	
	HUSE	Cirugía menor	15	15	
	HUSE	Cirugía con ingreso	483	170	653
Total Neurocirugía			501	170	671
Obstetricia y Ginecología	HUSE	Cirugía mayor ambulatoria	169	169	
	HUSE	Cirugía menor		7	7
	HUSE	Cirugía con ingreso	413	704	1.117
Total Obstetricia y Ginecología			582	711	1.293
Oftalmología	VS	Cirugía mayor ambulatoria	1.838	1.838	
	VS	Cirugía menor	456	456	
	VS	Cirugía con ingreso	35	35	
	HUSE	Cirugía mayor ambulatoria	535	535	
	HUSE	Cirugía menor	28	6	34
	HUSE	Cirugía con ingreso	292	11	303
Total Oftalmología			3.184	17	3.201
Otorrinolaringología	HUSE	Cirugía mayor ambulatoria	354	354	
	HUSE	Cirugía menor	3	8	11
	HUSE	Cirugía con ingreso	800	107	907
Total Otorrinolaringología			1.157	115	1.272
Traumatología y Cirugía Ortopédica	VS	Cirugía mayor ambulatoria	143	143	
	VS	Cirugía menor	14	14	
	VS	Cirugía con ingreso		0	0
	HUSE	Cirugía mayor ambulatoria	637	637	
	HUSE	Cirugía menor	0	6	6
	HUSE	Cirugía con ingreso	1.617	406	2.023
Total Traumatología y Cirugía Ortopédica			2.411	412	2.823
Traumatología y Cirugía Ortopédica Infantil	HUSE	Cirugía mayor ambulatoria	23	23	
	HUSE	Cirugía menor			
	HUSE	Cirugía con ingreso	371	139	510
Total Traumatología y Cirugía Ortopédica Infantil			394	139	533
Unidad de Extracciones y Transplantes	HUSE	Cirugía menor		0	0
	HUSE	Cirugía con ingreso		27	27
Total Unidad de Extracciones y Transplantes			0	27	27
Urología	VS	Cirugía mayor ambulatoria		0	0
	VS	Cirugía menor	167	167	
	VS	Cirugía con ingreso	12	12	
	HUSE	Cirugía mayor ambulatoria	34	34	
	HUSE	Cirugía menor	18	3	21
	HUSE	Cirugía con ingreso	853	297	1.150
Total Urología			1.084	300	1.384
Total general			16.916	3.299	20.215

INTERVENCIONS EFECTUADES EN GABINETS					
SERVEIS- HOSPITAL HUSE	CENTRE	TIPUS D'INTERVENCIÓ	PROGRAMADA	URGENT	TOTAL
Cirurgia Oral i Maxil·lofacial	HUSE	Cirurgia menor	756		756
		Total Cirurgia Oral i Maxil·lofacial	756	0	756
Dermatologia	HUSE	Cirurgia menor	1.916	5	1.921
		Total Dermatologia	1.916	5	1.921
Otorrinolaringologia	HUSE	Cirurgia menor	60		60
		Total Otorrinolaringologia	60	0	60
		Total general	2.732	5	2.737

TOTAL INTERVENCIONS A L' HUSE	19.648	3.304	22.952
-------------------------------	--------	-------	--------

INTERVENCIONES REALIZADAS EN GABINETES					
SERVICIOS- HOSPITAL HUSE	CENTRO	TIPO INTERVENCIÓN	PROGRAMADA	URGENTE	TOTAL
Cirugía Oral y Maxilofacial	HUSE	Cirugía menor	756		756
		Total Cirugía Oral y Maxilofacial	756	0	756
Dermatología	HUSE	Cirugía menor	1.916	5	1.921
		Total Dermatología	1.916	5	1.921
Otorrinolaringología	HUSE	Cirugía menor	60		60
		Total Otorrinolaringología	60	0	60
		Total general	2.732	5	2.737

TOTAL INTERVENCIONES EN HUSE	19.648	3.304	22.952
------------------------------	--------	-------	--------

CONSULTES EXTERNES

SERVEIS- HOSPITAL HUSE	SECCIÓ-HOSPITAL HUSE	1a VISITA	2a VISITA I SUCCESSIVES	TOTAL GENERAL
ANESTÈSIA, REANIMACIÓ I UNITAT DEL DOLOR	ANR - Anestèsia i Reanimació CEX	12.944	404	13.348
	UDO - Unitat del Dolor CEX	1.460	4.389	5.849
Total ANESTÈSIA, REANIMACIÓ I UNITAT DEL DOLOR		14.404	4.793	19.197
ANGIOLOGIA I CIRURGIA VASCULAR	ACV - Angiologia i Cirurgia Vascular CEX	3.557	2.850	6.407
	ACV - Eivissa	108	35	143
Total ANGIOLOGIA I CIRURGIA VASCULAR		3.665	2.885	6.550
APARELL DIGESTIU	DIG - Aparell Digestiu CEX	5.539	12.095	17.634
Total APARELL DIGESTIU		5.539	12.095	17.634
CARDIOLOGIA	CAR - Cardiologia CEX	3.620	8.702	12.322
	CARA - Unitat d'Arritmies CEX	126	355	481
	ICAR- Insuficiència Cardíaca CEX	149	889	1.038
Total CARDIOLOGIA		3.895	9.946	13.841
CIRURGIA CARDÍACA	CCA - Cirurgia Cardíaca CEX	297	529	826
Total CIRURGIA CARDÍACA		297	529	826
CIRURGIA GENERAL I DIGESTIVA	CGD - Cirurgia General CEX	1.565	2.651	4.216
	CGD - Centre penitenciari CEX	82	78	160
	CGD - Colorectal CEX	403	1.952	2.355
	CGD - Esofagogastrica CEX	98	565	663
	CGD - Gabinet de Proctologia	170	1.112	1.282
	CGD - Hepatobiliopancreàtica CEX	306	1.137	1.443
	KCG - Cirurgia General i Digestiva Quota CEX	2.971	979	3.950
Total CIRURGIA GENERAL I DIGESTIVA		5.595	8.474	14.069
CIRURGIA ORAL I MAXIL·LOFACIAL	CMF - Cirurgia Maxil·lofacial CEX	3.261	5.163	8.424
Total CIRURGIA ORAL I MAXIL·LOFACIAL		3.261	5.163	8.424
CIRURGIA PEDIÀTRICA	CPE - Cirurgia Pediàtrica CEX	1.660	3.810	5.470
	CPE- Eivissa	177	149	326
	CPE- Menorca	7	2	9
Total CIRURGIA PEDIÀTRICA		1.844	3.961	5.805
CIRURGIA PLÀSTICA	CPL - Cirurgia Plàstica CEX	1.235	4.192	5.427
	CPL - Eivissa	68	261	329
Total CIRURGIA PLÀSTICA		1.303	4.453	5.756
CIRURGIA TORÀCICA	CTO - Cirurgia Toràtica CEX	346	901	1.247
Total CIRURGIA TORÀCICA		346	901	1.247
DERMATOLOGIA	DER - Dermatologia CEX	14.031	12.293	26.324
Total DERMATOLOGIA		14.031	12.293	26.324

ENDOCRINOLOGIA I NUTRICIÓ	END - Endocrinologia CEX	2.584	11.414	13.998
	ENDHDD - Endocrinologia HDDA	0	1.529	1.529
Total ENDOCRINOLOGIA I NUTRICIÓ		2.584	12.943	15.527
GENÈTICA	GEN - Genètica CEX	1.073	1.330	2.403
	Total GENÈTICA	1.073	1.330	2.403
GERIATRIA	GRT - Unitat de Geriatria CEX	116	255	371
	Total GERIATRIA	116	255	371
HEMATOLOGIA CLÍNICA I HEMOTERÀPIA	HEM - Hematologia CEX	1.020	3.104	4.124
	HEM - Afèresi CEX	59	520	579
	HEMHDDA - Hematologia HDDA	101	8.401	8.502
Total HEMATOLOGIA CLÍNICA I HEMOTERÀPIA		1.180	12.025	13.205
IMMUNOLOGIA	INM - Immunologia CEX	92	178	270
	INM - Al·lèrgia	772	531	1.303
Total IMMUNOLOGIA		864	709	1.573
MEDICINA INTERNA	MIR - Centre penitenciari	0	183	183
	MIR - Malalties de transmissió sexual	924	528	1.452
	MIR - Medicina Interna CEX	847	2.053	2.900
	MIF - Medicina Interna Infeccioses CEX	413	5.299	5.712
	MIRHDDA - Medicina Interna HDDA	38	1.104	1.142
Total MEDICINA INTERNA		2.222	9.167	11.389
MEDICINA NUCLEAR	MNU General	153	0	153
	Total MEDICINA NUCLEAR	153	0	153
MEDICINA PREVENTIVA	MPR - Medicina Preventiva CEX	174	49	223
	Total MEDICINA PREVENTIVA	174	49	223
NEFROLOGIA	NEF - Nefrologia CEX	280	2.961	3.241
	NEF Diàlisi	24	333	357
	NEF - Trasplantament renal	4	3.540	3.544
Total NEFROLOGIA		308	6.834	7.142
PNEUMOLOGIA	NML - Pneumologia CEX	1.832	6.347	8.179
	USO - Unitat del Son CEX	764	2.721	3.485
Total PNEUMOLOGIA		2.596	9.068	11.664
NEUROCIRURGIA	NRC - Eivissa	130	334	464
	NRC - Menorca	133	346	479
	NRC - Neurocirurgia CEX	1.116	4.239	5.355
Total NEUROCIRURGIA		1.379	4.919	6.298
NEUROLOGIA	NRL - Neurologia CEX	3.798	14.435	18.233
	Total NEUROLOGIA	3.798	14.435	18.233

OBSTETRÍCIA I GINECOLOGIA	GIN - Ginecologia general CEX	547	1.122	1.669
	GIN - Oncologia CEX	337	1.692	2.029
	GIN - UAM en centres de salut AP	9.355	11.065	20.420
	GIN Salut sexual i reproductiva	416	480	896
	GING - Gabinet Ginecologia	388	429	817
	GINM - Diagnòstic precoç mama	687	5.646	6.333
	OBGG - Gabinet Obstetrícia i Ginecologia	20	286	306
	OBS - Obstetrícia CEX	790	3.547	4.337
	OBS - UAM en centres de salut AP	1.777	2.677	4.454
	URE - Unitat de Reproducció CEX	751	2.561	3.312
Total OBSTETRÍCIA I GINECOLOGIA		15.068	29.505	44.573
OFTALMOLOGIA	KOF - Oftalmologia Quota CEX	19.297	14.197	33.494
	OFT - Oftalmologia CEX	2.609	18.931	21.540
Total OFTALMOLOGIA		21.906	33.128	55.034
ONCOLOGIA MÈDICA	ONC - Oncologia CEX	918	4.792	5.710
	ONCHDDA - Oncologia HDDA	342	10.349	10.691
Total ONCOLOGIA MÈDICA		1.260	15.141	16.401
OTORRINOLARINGOLOGIA	ORL - Alergia	518	2.333	2.851
	ORL - Foniatria	571	691	1.262
	ORL - ORL general CEX	6.926	12.571	19.497
	ORLP - ORL Pediàtrica CEX	1.228	3.110	4.338
Total OTORRINOLARINGOLOGIA		9.243	18.705	27.948
PEDIATRIA	PED - Menorca	121	51	172
	NNAT - Nounats CEX	1	973	974
	PED - Cardiopediatria	1.063	1.329	2.392
	PED - Cures palliatives	2	655	657
	PED - Endocrinologia	442	3.029	3.471
	PED - Malalties metabòliques	44	398	442
	PED - Gastropediatria	380	1.488	1.868
	PED - Immunopediatria	64	240	304
	PED - Nefropediatria	182	1.043	1.225
	PED - Pneumopediatria	592	2.242	2.834
	PED - Neuropediatria	475	2.460	2.935
	PED - Oncopediatria	46	786	832
	PED - Pediatria general	39	942	981
	PED - Reumatologia	144	1.098	1.242
	Total PEDIATRIA		3.595	16.734

PSICOLOGIA	PSC - Psicologia adults USM centres de salut AP	423	2.487	2.910
	PSI - Psicologia Infantojuvenil IBSMIA	418	2.673	3.091
Total PSICOLOGIA		841	5.160	6.001
PSIQUIATRIA	HDDS - Hospital de Dia psiquiatria adults	54	1.042	1.096
	PSQ - Psiquiatria general CEX	273	635	908
	UTA - U. Trastorns conducta alimentària CEX	155	536	691
	PSQ - Psiquiatria adults USM centres de salut AP	2.193	18.613	20.806
	PSQ - Centre penitenciari	0	366	366
	PQI - Psiquiatria Infantojuvenil IBSMIA	1.066	6.754	7.820
	PQI - Hospital de Dia psiquiatria infantojuvenil	0	0	0
	PQI - Menorca	0	0	0
Total PSIQUIATRIA		3.741	27.946	31.687
RADIOTERÀPIA	RDT General	1.461	3.577	5.038
Total RADIOTERÀPIA		1.461	3.577	5.038
REHABILITACIÓ	REH - Rehabilitació CEX	3.471	6.664	10.135
	REH - UTF en centres de salut AP	2.948	2.989	5.937
Total REHABILITACIÓ		6.419	9.653	16.072
REUMATOLOGIA	REU - Reumatologia CEX	1.147	4.904	6.051
Total REUMATOLOGIA		1.147	4.904	6.051
TRAUMATOLOGIA I CIRURGIA ORTOPÈDICA	KTRA - Traumatologia Quota CEX	8.108	6.604	14.712
	TRA - Traumatologia CEX	8.741	23.049	31.790
	TRA - Centre penitenciari	118	53	171
	TRA - Menorca	0	0	
	TRI - Traumatologia Infantil CEX	4.011	9.797	13.808
	TRI - Eivissa	41	150	191
Total TRAUMATOLOGIA I CIRURGIA ORTOPÈDICA		21.019	39.653	60.672
URGÈNCIES	URG - Urgències CEX	44	36	80
Total URGÈNCIES		44	36	80
UROLOGIA	KUR - Urologia Quota CEX	2.630	5.262	7.892
	URO - Urologia CEX	1.752	9.582	11.334
	URO - Gabinet Litotricia	316	2.249	2.565
Total UROLOGIA		4.640	15.758	20.398
TOTAL GENERAL		167.721	354.303	522.024

CONSULTAS EXTERNAS

SERVICIOS- HOSPITAL HUSE	SECCIÓN-HOSPITAL HUSE	1ª VISITA	2ª VISITA Y SUCESIVAS	TOTAL GENERAL
ANESTESIA, REANIMACIÓN Y UNIDAD DEL DOLOR	ANR - Anestesia y Reanimación CEX	12.944	404	13.348
	UDO - Unidad del Dolor CEX	1.460	4.389	5.849
Total ANESTESIA, REANIMACIÓN Y UNIDAD DEL DOLOR		14.404	4.793	19.197
ANGIOLOGÍA Y CIRUGÍA VASCULAR	ACV - Angiología y Cirugía Vascular CEX	3.557	2.850	6.407
	ACV - Ibiza	108	35	143
Total ANGIOLOGÍA Y CIRUGÍA VASCULAR		3.665	2.885	6.550
APARATO DIGESTIVO	DIG - Aparato Digestivo CEX	5.539	12.095	17.634
Total APARATO DIGESTIVO		5.539	12.095	17.634
CARDIOLOGÍA	CAR - Cardiología CEX	3.620	8.702	12.322
	CARA - Unidad de Arritmias CEX	126	355	481
	ICAR- Insuficiencia Cardíaca CEX	149	889	1.038
Total CARDIOLOGÍA		3.895	9.946	13.841
CIRUGÍA CARDÍACA	CCA - Cirugía Cardíaca CEX	297	529	826
Total CIRUGÍA CARDÍACA		297	529	826
CIRUGÍA GENERAL Y DIGESTIVA	CGD - Cirugía General CEX	1.565	2.651	4.216
	CGD - Centro penitenciario CEX	82	78	160
	CGD - Colorrectal CEX	403	1.952	2.355
	CGD - Esofagogástrica CEX	98	565	663
	CGD - Gabinete de Proctología	170	1.112	1.282
	CGD - Hepatobiliopancreática CEX	306	1.137	1.443
	KCG - Cirugía General y Digestiva Cupo CEX	2.971	979	3.950
Total CIRUGÍA GENERAL Y DIGESTIVA		5.595	8.474	14.069
CIRUGÍA ORAL Y MAXILOFACIAL	CMF - Cirugía Maxilofacial CEX	3.261	5.163	8.424
Total CIRUGÍA ORAL Y MAXILOFACIAL		3.261	5.163	8.424
CIRUGÍA PEDIÁTRICA	CPE - Cirugía Pediátrica CEX	1.660	3.810	5.470
	CPE- Ibiza	177	149	326
	CPE- Menorca	7	2	9
Total CIRUGÍA PEDIÁTRICA		1.844	3.961	5.805
CIRUGÍA PLÁSTICA	CPL - Cirugía Plástica CEX	1.235	4.192	5.427
	CPL - Ibiza	68	261	329
Total CIRUGÍA PLÁSTICA		1.303	4.453	5.756
CIRUGÍA TORÁCICA	CTO - Cirugía Torácica CEX	346	901	1.247
Total CIRUGÍA TORÁCICA		346	901	1.247
DERMATOLOGÍA	DER - Dermatología CEX	14.031	12.293	26.324
Total DERMATOLOGÍA		14.031	12.293	26.324

ENDOCRINOLOGÍA Y NUTRICIÓN	END - Endocrinología CEX	2.584	11.414	13.998
	ENDHDD - Endocrinología HDDA	0	1.529	1.529
Total ENDOCRINOLOGÍA Y NUTRICIÓN		2.584	12.943	15.527
GENÉTICA	GEN - Genética CEX	1.073	1.330	2.403
	Total GENÉTICA	1.073	1.330	2.403
GERIATRÍA	GRT - Unidad de Geriatria CEX	116	255	371
	Total GERIATRÍA	116	255	371
HEMATOLOGÍA	HEM - Hematología CEX	1.020	3.104	4.124
	HEM - Aferésis CEX	59	520	579
	HEMHDDA - Hematología HDDA	101	8.401	8.502
Total HEMATOLOGÍA CLÍNICA Y HEMOTERAPIA		1.180	12.025	13.205
INMUNOLOGÍA	INM - Inmunología CEX	92	178	270
	INM - Alergia	772	531	1.303
Total INMUNOLOGÍA		864	709	1.573
MEDICINA INTERNA	MIR - Centro penitenciario	0	183	183
	MIR - Enfermedades transmisión sexual	924	528	1.452
	MIR - Medicina Interna CEX	847	2.053	2.900
	MIF - Medicina Interna Infecciosos CEX	413	5.299	5.712
	MIRHDDA - Medicina Interna HDDA	38	1.104	1.142
Total MEDICINA INTERNA		2.222	9.167	11.389
MEDICINA NUCLEAR	MNU Gral	153	0	153
	Total MEDICINA NUCLEAR	153	0	153
MEDICINA PREVENTIVA	MPR - Medicina Preventiva CEX	174	49	223
	Total MEDICINA PREVENTIVA	174	49	223
NEFROLOGÍA	NEF - Nefrología CEX	280	2.961	3.241
	NEF Diálisis	24	333	357
	NEF - Trasplante renal	4	3.540	3.544
Total NEFROLOGÍA		308	6.834	7.142
NEUMOLOGÍA	NML - Neumología CEX	1.832	6.347	8.179
	USO - Unidad del Sueño CEX	764	2.721	3.485
Total NEUMOLOGÍA		2.239	9.169	11.408
NEUROCIRUGÍA	NRC - Ibiza	130	334	464
	NRC - Menorca	133	346	479
	NRC - Neurocirugía CEX	1.116	4.239	5.355
Total NEUROCIRUGÍA		1.379	4.919	6.298
NEUROLOGÍA	NRL - Neurología CEX	3.798	14.435	18.233
	Total NEUROLOGÍA	3.798	14.435	18.233

OBSTETRICIA Y GINECOLOGIA	GIN - Ginecología general CEX	547	1.122	1.669
	GIN - Oncología CEX	337	1.692	2.029
	GIN - UAM en centros salud AP	9.355	11.065	20.420
	GIN Salud sexual y reproductiva	416	480	896
	GING - Gabinete ginecología	388	429	817
	GINM - Diagnóstico precoz mama	687	5.646	6.333
	OBGG - Gabinete obstetricia y ginecología	20	286	306
	OBS - Obstetricia CEX	790	3.547	4.337
	OBS - UAM en centros salud AP	1.777	2.677	4.454
	URE - Unidad de Reproducción CEX	751	2.561	3.312
Total OBSTETRICIA Y GINECOLOGIA		15.068	29.505	44.573
OFTALMOLOGIA	KOF - Oftalmología Cupo CEX	19.297	14.197	33.494
	OFT - Oftalmología CEX	2.609	18.931	21.540
Total OFTALMOLOGIA		21.906	33.128	55.034
ONCOLOGIA	ONC - Oncología CEX	918	4.792	5.710
	ONCHDDA - Oncología HDDA	342	10.349	10.691
Total ONCOLOGIA MEDICA		1.260	15.141	16.401
OTORRINOLARINGOLOGIA	ORL - Alergia	518	2.333	2.851
	ORL - Foniatria	571	691	1.262
	ORL - ORL general CEX	6.926	12.571	19.497
	ORLP - ORL Pediátrico CEX	1.228	3.110	4.338
Total OTORRINOLARINGOLOGIA		9.243	18.705	27.948
PEDIATRIA	PED - Menorca	121	51	172
	NNAT - Neonatos CEX	1	973	974
	PED - Cardiopediatria	1.063	1.329	2.392
	PED - Cuidados paliativos	2	655	657
	PED - Endocrinología	442	3.029	3.471
	PED - Enfermedades metabólicas	44	398	442
	PED - Gastropediatria	380	1.488	1.868
	PED - Inmunopediatria	64	240	304
	PED - Nefropediatria	182	1.043	1.225
	PED - Neumopediatria	592	2.242	2.834
	PED - Neuropediatria	475	2.460	2.935
	PED - Oncopediatria	46	786	832
	PED - Pediatria general	39	942	981
	PED - Reumatología	144	1.098	1.242
Total PEDIATRIA		3.595	16.734	20.329

PSICOLOGÍA	PSC - Psicología Adultos USM centros de salud AP	423	2.487	2.910
	PSI - Psicología Infantojuvenil IBSMIA	418	2.673	3.091
Total PSICOLOGÍA		841	5.160	6.001
PSIQUIATRÍA	HHDS - Hospital de día psiquiatría adultos	54	1.042	1.096
	PSQ - Psiquiatría general CEX	273	635	908
	UTA - U. Trastornos conducta alimentaria CEX	155	536	691
	PSQ - Psiquiatría adultos USM centros de salud AP	2.193	18.613	20.806
	PSQ - Centro penitenciario	0	366	366
	PQI - Psiquiatría Infantojuvenil IBSMIA	1.066	6.754	7.820
	PQI - Hospital de día psiquiatría infantojuvenil	0	0	0
	PQI - Menorca	0	0	0
Total PSIQUIATRÍA		3.741	27.946	31.687
RADIOTERAPIA	RDT Gral	1.461	3.577	5.038
Total RADIOTERAPIA		1.461	3.577	5.038
REHABILITACIÓN	REH - Rehabilitación CEX	3.471	6.664	10.135
	REH - UTF en centros de salud AP	2.948	2.989	5.937
Total REHABILITACIÓN		6.419	9.653	16.072
REUMATOLOGÍA	REU - Reumatología CEX	1.147	4.904	6.051
Total REUMATOLOGÍA		1.147	4.904	6.051
TRAUMATOLOGÍA Y CIRUGÍA ORTOPÉDICA	KTRA - Traumatología Cupo CEX	8.108	6.604	14.712
	TRA - Traumatología CEX	8.741	23.049	31.790
	TRA - Centro penitenciario	118	53	171
	TRA - Menorca	0	0	
	TRI - Traumatología Infantil CEX	4.011	9.797	13.808
	TRI - Ibiza	41	150	191
Total TRAUMATOLOGÍA Y CIRUGÍA ORTOPÉDICA		21.019	39.653	60.672
URGENCIAS	URG - Urgencias CEX	44	36	80
Total URGENCIAS		44	36	80
UROLOGÍA	KUR - Urología Cupo CEX	2.630	5.262	7.892
	URO - Urología CEX	1.752	9.582	11.334
	URO - Gabinete Litotricia	316	2.249	2.565
Total UROLOGÍA		4.698	17.093	21.791
TOTAL GENERAL		161.069	358.462	519.531

IMATGE

IMAGEN

RADIOLOGIA	PROVES PRUEBAS	RADIOLOGÍA
Radiologia convencional exploracions	149.919	Radiología convencional exploraciones
Radiologia convencional amb contrast	983	Radiología convencional con contraste
Ecografies	21.782	Ecografías
Mamografies	6.513	Mamografías
Intervencionisme (Mama)	944	Intervencionismo (Mama)
Intervencionisme (General)	600	Intervencionismo (General)
TAC	31.290	TAC
Ressonància magnètica	19.101	Resonancia magnética
Radiologia intervencionista neurovascular diagnòstica	330	Radiología intervencionista neurovascular diagnóstica
Radiologia intervencionista neurovascular terapèutica	170	Radiología intervencionista neurovascular terapéutica
Radiologia intervencionista diagnòstica vascular	610	Radiología intervencionista diagnóstica vascular
Radiologia intervencionista diagnòstica no vascular	16	Radiología intervencionista diagnóstica no vascular
Radiologia intervencionista terapèutica vascular	805	Radiología intervencionista terapéutica vascular
Radiologia intervencionista terapèutica no vascular	1.248	Radiología intervencionista terapéutica no vascular
Radiologia altres	385	Radiología otros
Total	234.697	Total

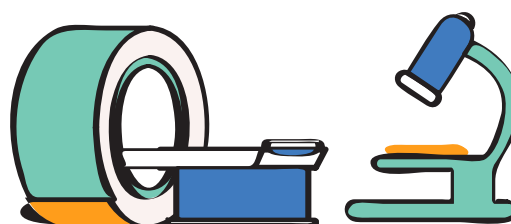
MEDICINA NUCLEAR	PROVES PRUEBAS	MEDICINA NUCLEAR
Densitometries	1.724	Desintometrías
Gammagrafies	6.047	Gammagrafías
PET	2.296	PET
SPECT-TAC	889	Spect-TAC
Tractaments	157	Tratamientos
Total	11.113	Total

RADIOTERÀPIA	PROVES PRUEBAS	RADIOTERAPIA
Sessions accelerador lineal	28.570	Sesiones acelerador lineal
Sesions baquiteràpia	183	Sesiones braquiterapia
TAC simulació	1.112	TAC simulación

LABORATORI

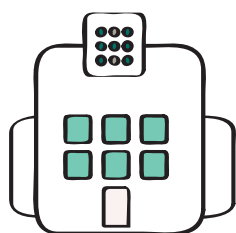
LABORATORIO

Laboratori d'Anàlisis Clíniques		Laboratorio de Análisis Clínicos	
Determinacions de rutina	6.006.178	Determinaciones de rutina	
Determinacions urgents	688.939	Determinaciones urgentes	
Cribatges	43.916	Cribados	
Laboratori d'Hematologia		Laboratorio de Hematología	
Determinacions	863.443	Determinaciones	
Bosses d'hemoderivats transfosos	21.616	Bolsas de hemoderivados trasfundidos	
Trasplantaments hematopoètics	40	Trasplantes hematopoyéticos	
Laboratori de Microbiologia		Laboratorio de Microbiología	
Total de determinacions	484.983	Total de determinaciones	
Càrregues virals	22.878	Cargas virales	
Nombre de mostres estudiades	234.025	Número de muestras estudiadas	
Laboratori d'Immunologia		Laboratorio de Inmunología	
Nombre de determinacions	309.341	Número de determinaciones	
Estudis de tipificació HLA trasplantament	521	Estudios de tipaje HLA trasplante	
Laboratori de Genètica		Laboratorio de Genética	
Total d'estudis genètics	3.628	Total de estudios genéticos	
Estudis familiars efectuat	85	Estudios familiares realizados	
Laboratori d'Anatomia Patològica		Laboratorio de Anatomía Patológica	
Necròpsies	128	Necropsias	
Citologies	17.244	Citologías	
Biòpsies	26.488	Biopsias	



Pacients externs			Pacientes externos	
Pacients externs atesos	5.082		Pacientes externos atendidos	
Dispensacions pacients externs	25.228		Dispensaciones pacientes externos	
Validació de la prescripció			Validación de la prescripción	
Prescripcions mèdiques validades	668.169		Prescripciones médicas validadas	
Intervencions farmacèutiques a la prescripció	2.114		Intervenciones farmacéuticas a la prescripción	
Farmacocinètica			Farmacocinética	
Informes cinètics efectuats	156		Informes cinéticos realizados: 156	
Avaluació de medicaments			Evaluación de medicamentos	
Nous medicaments avaluats	38		Nuevos medicamentos evaluados: 38	
Preparació de medicaments			Preparación de medicamentos	
Fòrmules magistrals no estèrils	62.240		Fórmulas magistrales no estériles	
Fòrmules magistrals estèrils	3.923		Fórmulas magistrales estériles	
Mescles intravenoses preparades	17.180		Mezclas intravenosas preparadas	
Nutricions parenterals preparades	9.469		Nutriciones parenterales preparadas	
Preparació d'antineoplàstics	20.168		Preparación de antineoplásicos	

TRACTAMENTS HDDA HUSE		TRATAMIENTOS HDDA HUSE	
Tractaments immunològics	1.496	Tratamientos inmunológicos	
Tractaments oncohematològics	9.993	Tratamientos oncohematológicos	
Tractaments medicina interna	18	Tratamientos medicina interna	
Altres tractaments en HDD	9.589	Otros tratamientos en HDD	
TRACTAMENTS HOSPITAL DE DIA PEDIÀTRIC		TRATAMIENTOS HOSPITAL DE DÍA PEDIÁTRICO	
Altres tractaments en HDDP	8.583	Altres tractaments en HDDP	
Administració quimioteràpia	308	Administració quimioteràpia	
TRACTAMENTS HDD PSIQUIATRIA		TRATAMIENTOS HDD PSIQUIATRÍA	
Terapia electroconvulsiva	434	Terapia electroconvulsiva	



ANGIOLOGIA I C. VASCULAR		ANGIOLOGÍA Y C. VASCULAR	
Claudiometria	616	Claudiometría	
Cures Gabinet ACV	935	Curas Gabinete ACV	
Doppler arterial MI	462	Doppler arterial MI	
Doppler arterial MS	37	Doppler arterial MS	
Ecodòppler aòrtica	195	Ecodoppler aórtica	
Ecodòppler arterial MI	140	Ecodoppler arterial MI	
Ecodòppler arterial MS	5	Ecodoppler arterial MS	
Ecodòppler arterial	50	Ecodoppler arterial	
Ecodòppler <i>Bypass</i>	89	Ecodoppler <i>Bypass</i>	
Ecodòppler troncosupraaòrtica	822	Ecodoppler troncosupraaórtica	
Ecodòppler venosa MI	398	Ecodoppler venosa MI	
Ecodòppler venosa MS	50	Ecodoppler venosa MS	
Ecodòppler visceral	6	Ecodoppler visceral	
Estudi vasoesp. digital	3	Estudio vasoesp. digital	
Fotopletismografia digital	441	Fotopletismografía digital	
Índex turmell-braç	398	Índice tobillo-brazo	
CARDIOLOGIA		CARDIOLOGÍA	
Ablació taqui. auricular	5	Ablación taqui. Auricular	
Ablació fibrillar auricular	8	Ablación fibrilar auricular	
Ablació flutter auricular	10	Ablación flutter auricular	
Ablació node AV	4	Ablación nodo AV	
Ablació taqui. intranodal	16	Ablación taqui. intranodal	
Ablació taqui. ventricular	3	Ablación taqui. ventricular	
Ablació via accés	10	Ablación vía acceso	
Cardio elec. program.	110	Cardio elec. program.	
Desfibril·lador DDD implan.	3	Desfibrilador DDD implan.	
Desfibril·lador generador recanvi	15	Desfibrilador generador recambio	
Desfibril·lador monoc. VVI implan.	24	Desfibrilador monoc. VVI implan.	
Desfibril·lador revisió	623	Desfibrilador revisión	
Desfibril·lador TRC implan.	17	Desfibrilador TRC implan.	
Ecocardiografia contrast	165	Ecocardiografía contraste	
Ecocardiografia esforç cicloergòmetre	67	Ecocardiografía esfuerzo cicloergómetro	
Ecocardiografia estudi farmacològic	55	Ecocardiografía estudio farmacológico	
Ecocardiografia transesofàgica	592	Ecocardiografía transesofágica	
Ecocardiografia transtoràcica amp.	127	Ecocardiografía transtorácica amp.	
Ecocardiografia transtoràcica conv.	7485	Ecocardiografía transtorácica conv.	

Ecocardiografia transt. port.	56	Ecocardiografia transt. port.
Electrocardiograma	862	Electrocardiograma
Ergometria	307	Ergometría
Ergometries pav. P	774	Ergometrías pab. P
Estudi condion AV/SINUS	2	Estudio condición AV/SINUS
Estudi taqui. supraventricular	10	Estudio taqui. supraventricular
Estudi taqui. ventricular	8	Estudio taqui. ventricular
Holter 24 hores	363	Holter 24 horas
Holter cara revisió	144	Holter cara revisión
Holter subcutani implan.	17	Holter subcutáneo implan.
Marcapassos BIC DDD inserció	98	Marcapasos BIC DDD inserción
Marcapassos BIC VDD inserció	38	Marcapasos BIC VDD inserción
Marcapassos generador recanvi	47	Marcapasos generador recambio
Marcapassos recolloc. elèctrica	7	Marcapasos recoloc. eléctrica
Marcapassos revisió	1.900	Marcapasos revisión
Marcapassos unic. inserció	123	Marcapasos unic. inserción
MIBI dipiridamol	71	MIBI dipiridamol
MIBI ergometria	98	MIBI ergometría
TILT-TEST	6	TILT-TEST
CIRURGIA GENERAL I DIGESTIVA		CIRUGÍA GENERAL Y DIGESTIVA
Anuscòpia rígida	11	Anuscopia rígida
Cures CGD	2.482	Curas CGD
Ecografia rectal	22	Ecografía rectal
Llig. hemorroidals	3	Lig. hemorroidales
Rectoscòpia rígida	4	Rectoscopia rígida
CIRURGIA MAXIL-LOFACIAL		CIRUGÍA MAXILOFACIAL
Cures CMF	612	Curas CMF
Ortopantomografia	1.475	Ortopantomografía
Telerradiografia	14	Telerradiografía
Presa fotografies	7	Toma fotografías
CIRURGIA PEDIÀTRICA		CIRUGÍA PEDIÁTRICA
<i>Biofeedback</i>	219	<i>Biofeedback</i>
Entrenam. catèt. ves.	49	Entrenam. catèt. ves.
Estudi urodinàmic	185	Estudio urodinámico
Fluxometria	101	Flujometría
Manometria rectal	7	Manometría rectal
CIRURGIA PLÀSTICA		CIRUGÍA PLÁSTICA
Cura ferida CPL	2.111	Cura herida CPL
Tatuatge arèola	65	Tatuaje aréola
DERMATOLOGIA		DERMATOLOGÍA
Biòpsia cutània	1.240	Biopsia cutánea

Criocirurgia	648	Criocirugía
Crioteràpia berrugues	1.421	Crioterapia verrugas
Cures DER	1.460	Curas DER
Curetatge DER	330	Curetaje DER
Dermatoscòpia	52	Dermatoscopia
Electrocirurgia	31	Electrocirugía
Epicutànies	648	Epicutáneas
Examen corporal total	38	Examen corporal total
Extirpació lesió cutània	218	Extirpación lesión cutánea
Fototeràpia PUVA	610	Fototerapia PUVA
Fototeràpia UVB	3.439	Fototerapia UVB
Infiltració intralesió	86	Infiltración intralesión
Mantoux	156	Mantoux
Teràpia biològica	110	Terapia biológica
Teràpia fotodinàmica	422	Terapia fotodinámica
Presa de fotografies	324	Toma de fotografías
<i>Wood</i>	2	<i>Wood</i>
APARELL DIGESTIU		APARATO DIGESTIVO
Bandes varius esofàgiques	50	Bandas varices esofágicas
<i>Biofeedback</i>	241	<i>Biofeedback</i>
Biòpsia hepàtica	14	Biopsia hepática
Càpsula endoscòpica	80	Cápsula endoscópica
Colangiopancreatografia retrògrada	200	Colangiopancreatografía retrógrada
Colonoscòpia	2.930	Colonoscopia
Cromoendoscòpia	37	Cromoendoscopia
Dilatació còlon	11	Dilatación còlon
Dilatació esofàgica	37	Dilatación esofágica
Ecoendoscòpia A amb punció	50	Ecoendoscopia A con punción
Ecoendoscòpia A sense punció	152	Ecoendoscopia A sin punción
Ecoendoscòpia B amb punció	3	Ecoendoscopia B con punción
Ecoendoscòpia B sense punció	3	Ecoendoscopia B sin punción
Electrocoagulació amb arpó	26	Electrocoagulación con arpón
Enteroscòpia doble baló	5	Enteroscopia doble balón
Esclerosis varius	0	Esclerosis varices
Fibroscan DIGG	811	Fibroscan DIGG
Gastroscòpia	2.201	Gastroscopia
Gastrostomia	16	Gastrostomía
Manometria anorectal	110	Manometría anorectal
Manometria esofàgica	250	Manometría esofágica
Phmetria ambulatoria	197	Phmetría ambulatoria
Polipectomia endoscòpica	340	Polipectomía endoscópica

Rectosigmoidoscòpia	0	Rectosigmoidoscopia
ENDOCRINOLOGIA		ENDOCRINOLOGÍA
Test ACTH	46	Test ACTH
Administració medicació via parenteral	98	Administración medicación vía parenteral
CEX telefònica	126	CEX telefónica
Control nutrició	732	Control nutrición
Ecografia tiroide	1.467	Ecografía tiroides
Ecografia tiroide PAAF	395	Ecografía tiroides PAAF
Inst. bomba insulina	136	Inst. bomba insulina
Monitoratge glucèmia	75	Monitorización glucemia
Altres determinacions basals	118	Otras determinaciones basales
Prolactina	114	Prolactina
Prova funcional hormonal	0	Prueba funcional hormonal
Sobrecàrrega oral glucosa	12	Sobrecarga oral glucosa
T. sobrecàrrega salina	15	T. sobrecarga salina
Taller educacional	108	Taller educacional
GINECOLOGIA		GINECOLOGÍA
Baló intraquirúrgic	7	Balón intraquirúrgico
Conització	183	Conización
DIU inserció	21	DIU inserción
DIU retirada	1	DIU retirada
Ecografia ginecològica	630	Ecografía ginecológica
Histeroscòpia diagnòstica	247	Histeroscopia diagnóstica
Histeroscòpia MORCE	22	Histeroscopia MORCE
Implantació subcutània anticonceptiu inserció	29	Implantación subcutánea anticonceptivo inserción
Implantació subcutània anticonceptiu retirada	53	Implantación subcutánea anticonceptivo retirada
Intervenció GING	21	Intervención GING
Obturació tubàrica	36	Obtención tubárica
Presa mostra biòpsia endom.	0	Toma muestra biopsia endom.
HEMATOLOGIA		HEMATOLOGÍA
ADA-Columna	9	ADA-Columna
Afèresi colesterol	6	Aféresis colesterol
Analítiques control	1.425	Analíticas control
Auto per afèresi	1	Auto por aféresis
Auto sèrum coliri	248	Auto suero colirio
Electrocard. hel.	0	Electrocard. hel.
Eritrofèresi terapèutiques	68	Eritroféresis terapéuticas
Fotoquimioteràpia	35	Fotoquimioterapia
Gammaglobulina anti-D	227	Gammaglobulina anti-D
Gel	105	Gel
Grups gabinet afèresi	1.244	Grupos gabinete aféresis

Leucofèresi	1	Leucoféresis
Recanvi hemàtic	10	Recambio hemático
Recanvi plasmàtic	269	Recambio plasmático
Sagnies terapèutiques	245	Sangrías terapéuticas
<i>Stem-Cell</i>	77	<i>Stem-Cell</i>
Pacients hemofília	357	Pacientes hemofilia
CPH transfós	179	CPH transfundido
Criopr. transfós	273	Criopr. transfundido
Factors transfosos	1.591	Factores transfundidos
Hematies transfoses	12.718	Hematies transfundidas
Plaquetes transfoses	4.263	Plaquetas transfundidas
Plasma transfós	2.592	Plasma transfundido
Hematologia CEX Sintrom	53.805	Hematología CEX Sintrom
MEDICINA INTERNA		MEDICINA INTERNA
CEX Telefònica	67	CEX Telefónica
Fibroscan	153	Fibroscan
MEDICINA NUCLEAR		MEDICINA NUCLEAR
2T	727	2T
Càlcul dosis	53	Cálculo dosis
Cardio DPD	5	Cardio DPD
Cirurgia paratiroide	15	Cirugía paratiroides
Datscan	177	Datscan
Densito.sencera	318	Densito. entera
Densito. localitzada	1.406	Densito. localizada
Derivació peritoneal	1	Derivación peritoneal
Esplènica hematies	1	Esplénica hematies
Estudi PET	1	Estudio PET
G. renal ronyó TX	7	G. renal riñón TX
G. òssia leucos tardíos	136	G. ósea leucos tardíos
Gamma renal	344	Gamma renal
Gangli sentinella	10	Ganglio centinela
GC mama	297	GC mama
GC melanoma	58	GC melanoma
GC Qx	6	GC Qx
HD hematies tardana	1	HD hematies tardía
Hemorràgia digestiva hematies	1	Hemorragia digestiva hematies
Hepatobiliar	3	Hepatobiliar
Hepatobiliar tardana	2	Hepatobiliar tardía
Leucos intestinals	6	Leucos intestinales
Leucos intestinals tardans	0	Leucos intestinales tardíos
Leucos pròtesi vascular	3	Leucos prótesis vascular

Leucos pròtesi vascular tardana	3	Leucos prótesis vascular tardía
Leucoscan	1	Leucoscan
Limfogramgrafia	6	Linfogramgrafia
Localitzada amb I131	69	Localizada con I131
Meckel	12	Meckel
MIBG localitzada	3	MIBG localizada
MIBG localitzada	25	MIBG localizada
Octreoscan	1	Octreoscan
Octreoscan localitzada	0	Octreoscan localizada
Òssia afini. tumoral	0	Ósea afini. tumoral
Òssia completa	1.553	Ósea completa
Òssia amb gal·li	5	Ósea con galio
Òssia amb leucos	132	Ósea con leucos
Òssia localitzada	1.362	Ósea localizada
Ostreoscan localitzat	0	Ostreoscan localizada
Ostreoscan tardà	2	Ostreoscan tardía
Paratiroides	140	Paratiroides
Paratiroides tardà	142	Paratiroides tardía
Perfusió pulmonar	56	Perfusión pulmonar
PET CE tardana	0	PET CE tardía
PET tardana	186	PET tardía
PET-CT colina	18	PET-CT colina
PET-CT òssia	2	PET-CT óseo
PET-TAC	858	PET-TAC
PET-TAC planificac.	53	PET-TAC planificac.
PET-TC cerebral	304	PET-TC cerebral
PET-TC endocrino	20	PET-TC endocrino
PET-TC hematologia	510	PET-TC hematología
PET-TC immunologia	72	PET-TC inmunología
PET-TC pneumologia	273	PET-TC neumología
Pulmonar gal·li	0	Pulmonar galio
Rastreig amb leucos	0	Rastreo con leucos
Rastreig gal·li	3	Rastreo galio
Rastreig I 131 100mCi	64	Rastreo I 131 100mCi
Rastreig I123	0	Rastreo I123
Rastreig I131 5mCi	23	Rastreo I131 5mCi
Rastreig MIBG	3	Rastreo MIBG
Rastreig MIBG	17	Rastreo MIBG
Rastreig MIBG tardà	12	Rastreo MIBG tardío
Renograma	8	Renograma
Renograma diürètic	126	Renograma diurético

Renograma post-IECA	2	Renograma post-IECA
Roll + CG	2	Roll + CG
Salivar	28	Salivar
Samari- Sm153	0	Samario- Sm153
Shunt I-D	0	Shunt I-D
SPECT gal·li	0	SPECT galio
SPECT ossi	7	SPECT oseo
SPECT perfusió cerebral	4	SPECT perfusión cerebral
SPECT ventilació	35	SPECT ventilación
SPECT-CT I131	72	SPECT-CT I131
SPECT-CT MIBG	3	SPECT-CT MIBG
SPECT-CT MIBG	11	SPECT-CT MIBG
SPECT-CT-GC	28	SPECT-CT-GC
SPECT-TAC cerebral	0	SPECT-TAC cerebral
SPECT-TAC gal·li	3	SPECT-TAC galio
SPECT-TAC hematies	0	SPECT-TAC hematies
SPECT-TAC leucos	65	SPECT-TAC leucos
SPECT-TAC leucos	0	SPECT-TAC leucos
SPECT-TAC leucos vasc	2	SPECT-TAC leucos vasc
SPECT-TAC MIBI esforç	168	SPECT-TAC MIBI esfuerzo
SPECT-TAC MIBI repòs	167	SPECT-TAC MIBI reposo
SPECT-TAC octreoscan	1	SPECT-TAC octreoscan
SPECT-TAC ossi	146	SPECT-TAC óseo
SPECT-TAC paratiroides	111	SPECT-TAC paratiroides
SPECT-TAC pulmonar MAA	34	SPECT-TAC pulmonar MAA
SPECT-TAC pulmonar gal·li	0	SPECT-TAC pulmonar galio
SPECT-TAC Tektrotyd	23	SPECT-TAC Tektrotyd
SPECT-TAC tumoral	0	SPECT-TAC tumoral
SPECT-TAC ventilació	3	SPECT-TAC ventilación
Suprarenal MIBG	1	Suprarrenal MIBG
Suprarenal MIBG tardana	2	Suprarrenal MIBG tardía
Tektrotyd	22	Tektrotyd
Tektrotyd localitzada	25	Tektrotyd localizada
Tektrotyd tardana	12	Tektrotyd tardía
Testicular	0	Testicular
Tiroides	280	Tiroides
Trànsit esofàgic	1	Tránsito esofágico
Tractament hipertiroïdisme	89	Tratamiento hipertiroidismo
Tractament limfoma	1	Tratamiento linfoma
Tractament neo tiroides	63	Tratamiento neo de tiroides
Tractament radi- 223	4	Tratamiento radio- 223

Buidament gàstric	6	Vaciamiento gástrico
Ventilació pulmonar	24	Ventilación pulmonar
Ventricle	13	Ventrículo
NEFROLOGIA		NEFROLOGÍA
Atenció telefònica pacients	24	Atención telefónica pacientes
Biòpsia renal	72	Biopsia renal
Catèter extracció	82	Catéter extracción
Catèter inserció	93	Catéter inserción
Catèter manteniment	138	Catéter mantenimiento
Ecografies	126	Ecografías
Educació sanitària	322	Educación sanitaria
Hemodiàlisis crònics pacients	71	Hemodiálisis crónicos pacientes
Hemodiàlisis crònics sessions	4.171	Hemodiálisis crónicos sesiones
Hemodiàlisis online sessions	5.847	Hemodiálisis online sesiones
Hemodiàlisis aguts pacients	651	Hemodiálisis agudos pacientes
Hemodiàlisis aguts sessions	2.091	Hemodiálisis agudos sesiones
Altres tècniques	414	Otras técnicas
Revisió accés vascular	67	Revisión acceso vascular
Revisió anual	21	Revisión anual
Revisió semestral	128	Revisión semestral
Revisió trimestral	533	Revisión trimestral
Trasplantament renal	54	Trasplante renal
PNEUMOLOGIA		NEUMOLOGÍA
Biòpsia pleural	4	Biopsia pleural
Biòpsia transbronquial	25	Biopsia transbronquial
Biòpsia bronquial	163	Biopsia bronquial
Broncoprovocació amb esforç	4	Broncoprovocación con esfuerzo
Broncoprovocació amb metacolina	16	Broncoprovocación con metacolina
Broncoscòpia autofluorescència	19	Broncopatía autofluorescencia
Broncoscòpia rígida	0	Broncoscopia rígida
Capac. vital sedestació decúbit	0	Capac. vital sedestación decúbito
Raspallada	109	Cepillado
Raspallada telescòpica	51	Cepillado telescópico
Crioteràpia	19	Crioterapia
Dilatació bronquial	1	Dilatación bronquial
Drenatge toràcic	8	Drenaje torácico
EBUS	84	EBUS
Ecobroncoscòpia	0	Ecobroncoscopia
Ecocardiografies	0	Ecocardiografías
Electrocoagulació	6	Electrocoagulación
Esforç amb cicloergòmetre	74	Esfuerzo con cicloergómetro

Espirometria forçada / Prova broncodilatadora	3.399	Espirometría forzada / Prueba broncodilatadora
Fibrobroncoscòpia. Aspiració. Rentada	88	Fibrobroncoscopia. Aspiración. Lavado
Fibrobroncoscòpia	768	Fibrobroncoscopia
Fibrobroncoscòpia + aspiració	586	Fibrobroncoscopia + aspiración
Gasometria arterial	1.030	Gasometría arterial
Mesura del curtcircuit	7	Medida del cortocircuito
Mesura òxid nítric exhalat	551	Medida óxido nítrico exhalado
Passeig 6 minuts	271	Paseo 6 minutos
Pressions màximes	40	Presiones máximas
Prova pujar escales	6	Prueba subida escaleras
Punció transbronquial	115	Punción transbronquial
Test d'hipòxia prevol	0	Test de hipoxia prevuelo
Volums pulmonars	1.270	Volúmenes pulmonares
Oximetria	83	Oximetría
Poligrafia	365	Poligrafía
Poligrafia (domicili)	213	Poligrafía (domicilio)
Polisomnografia	595	Polisomnografía
Titulació CPAP	551	Titulación CPAP
Titulació CPAP (domicili)	421	Titulación CPAP (domicilio)
NEUROLOGIA		NEUROLOGÍA
Administració toxina botulínica NRLG	756	Administración toxina botulínica NRLG
CEX Electrodiagnòstic	46	CEX electrodiagnóstico
Doppler transcranial	0	Doppler transcraneal
Ecodòppler troncosupraaòrtica	288	Ecodoppler troncosupraaórtica
Electroencefalograma	1.609	Electroencefalograma
Electromiograma	767	Electromiografía
Estudi fibra única	0	Estudio fibra única
Estudi tremolor	25	Estudio temblor
Monitoratge potencials intraoperatoris	46	Monitorización potenciales intraoperatorios
Monitoratge vídeo EEG	11	Monitorización vídeo EEG
Neurosonologia	398	Neurosonología
Altres estudis gabinet NRL	15	Otros estudios gabinete NRL
Potencial evocat auditiu	50	Potencial evocado auditivo
Potencial evocat visual	67	Potencial evocado visual
Potencials evocats	24	Potenciales evocados
Presa biòpsia múscul	6	Toma biopsia músculo
Test esforç muscular	1	Test esfuerzo muscular
OBSTETRÍCIA		OBSTETRICIA
Amniocentesi	110	Amniocentesis
Ecografia obstètrica bàsica	9	Ecografía obstétrica básica
Ecografia perinatal	2.475	Ecografía perinatal

Ecografia setmana 12	1.512	Ecografía semana 12
Ecografia setmana 20	2.258	Ecografía semana 20
Registre cardio/toco	819	Registro cardio/toco
OFTALMOLOGIA		OFTALMOLOGÍA
Administració medicació intravítrea	5.299	Administración medicación intravítrea
AFG verd indocianina	231	AFG verde indocianina
Agudesa visual	3.057	Agudeza visual
Angiofluorescència	726	Angiofluorescencia
Biometria	65	Biometría
Biometria immersió	0	Biometría inmersión
Biometria OPT lenstar	430	Biometría OPT lenstar
Campimetria	5.836	Campimetría
Electrooculogr.	6	Electrooculogram.
Electroretinografia	63	Electroretinografía
Estudi preoperatori OFT	1.859	Estudio preoperatorio OFT
Examen refracció	1.930	Examen refracción
Microscop. endot.	393	Microscop. endot.
Papillografia	641	Papillografía
Paquimetria	275	Paquimetría
Potencial visual evocat	0	Potencial visual evocado
Pressió intraocular	3.072	Presión intraocular
Rehabilitació baixa visió	54	Rehabilitación baja visión
Retcam	0	Retcam.
Retinografia	13.434	Retinografía
Teràpia làser argon	531	Terapia láser argón
Teràpia làser YAG	398	Terapia láser YAG
Teràpia PDT	10	Terapia PDT
Teràpia fotodinàmica	11	Terapia fotodinámica
Test de Lancaster	9	Test de Lancaster
Tomografia computada	16.753	Tomografía computerizada
Tomografia amb galilei	45	Tomografía con galilei
Tomografia glaucoma HRT-3	9	Tomografía glaucoma HRT-3
OTORRINOLARINGOLOGIA		OTORRINOLARINGOLOGÍA
Audiometria	6.506	Audiometría
Audiometria verbal	292	Audiometría verbal
Cura ferida	322	Cura herida
Impedàncies	2.422	Impedancias
Olfatometria	104	Olfatometría
Posturografia	102	Posturografía
Potencial evocat ORL	560	Potencial evocado ORL
Prova otoemissió	2.299	Prueba otoemisión

Prova provocació intrad.	36	Prueba provocación intrad.
Prova provocació oral	20	Prueba provocación oral
Prova provocació subcutània	3	Prueba provocación subcutánea
Rehabilitació vestibular	345	Rehabilitación vestibular
Rinomanometria	157	Rinomanometría
Test Prick ORL	1.266	Test Prick ORL
Videonistagmografia	138	Videonistagmografía
Nombre de pacients adults	2.193	Número pacientes adultos
Nombre de pacients veu	2.183	Número pacientes voz
Nombre de sessions adults	956	Número sesiones adultos
Nombre de sessions veu	942	Número sesiones voz
PEDIATRIA		PEDIATRÍA
Aerosols	8	Aerosoles
Aspiració secrecions	6	Aspiración secreciones
Broncoaspirador	47	Broncoaspirador
Broncodilatador	102	Broncodilatador
Broncoscòpia	177	Broncoscopia
Canvis PEG	34	Cambios PEG
CEX domicili pal·liatives	200	CEX Domicilio paliativos
CEX telefònica	2.616	CEX Telefónica
Colonoscòpia	32	Colonoscopia
Consultes Aparell Digestiu	46	Consultas Aparato Digestivo
Consultes Respiratori	3	Consultas Respiratorio
Des. Al·lèrg. Inici	16	Des. Alerg. Inicio
Des. Al·lèrg. Seguiment	174	Des. Alerg. Seguimiento
Ecocardiografies	2.922	Ecocardiografías
Educació sanitària	1.720	Educación sanitaria
Educació sanitària	324	Educación sanitaria
Electrocardiograma	2.215	Electrocardiograma
Electroencefalograma	1.497	Electroencefalograma
Espirometria	650	Espirometría
Estudi de deglució	34	Estudio de deglución
Extraccions	1.206	Extracciones
Gastroscòpies	224	Gastroskopias
Instal·lació bomba insulina	54	Instalación bomba insulina
Mapes Gabinet	59	Mapas Gabinete
Mesurament òxid nítric exhalat	269	Medición óxido nítrico exhalado
Monitoratge glucèmia	49	Monitorización glucemia
Oscil·lometria	0	Oscilometría
Prova provocació alimentària	136	Prueba provocación alimentaria
Prova provocació medicamentosa	19	Prueba provocación medicamentosa

Phmetria	63	Phmetría
Pletismografia	76	Pletismografía
Polisomnografia	173	Polisomnografía
Proves al·lèrgia	769	Pruebas alergia
Proves d'esforç	31	Pruebas esfuerzo
Pulsioximetria nocturna	134	Pulsioximetía nocturna
Saturació O2	695	Saturación O2
Sedació	238	Sedación
Test d'hipòxia prevol	83	Test de hipoxia prevuelo
Test de suor	92	Test de sudor
Test H espirat	62	Test H espirado
Test helicobacter	125	Test helicobacter
Vacunes	15	Vacunas
PSIQUIATRIA INFANTIL		PSIQUIATRÍA INFANTIL
Educació sanitària	0	Educación sanitaria
Estimulació cognitiva	0	Estimulación cognitiva
Laborteràpia	0	Laborterapia
Psicoeducació	0	Psicoeducación
Regulació emocional	0	Regulación emocional
Sessions HDDPSI	1.868	Sesiones HDDPSI
PSIQUIATRIA		PSIQUIATRÍA
Educació nutricional	110	Educación nutricional
Terapèutica malestar	0	Terapéutica malestar
PSC familiar	318	PSC familiar
Psicoeducació	10	Psicoeducación
Taller ocupacional	5	Taller ocupacional
Teràpia electroconv.	434	Terapia electroconvulsiva
Teràpia grup UTA	60	Terapia grupo UTA
Teràpies de grup	0	Terapias de grupo
Tractament	2.697	Tratamiento
RADIOTERÀPIA		RADIOTERAPIA
Sessions accelerador lineal	28.570	Sesiones acelerador lineal
Sessions braquiteràpia	183	Sesiones braquiterapia
TAC simulació	1.112	TAC simulación
REHABILITACIÓ		REHABILITACIÓN
Cinesiteràpia ambulatoria sessions (20')	35.128	Cinesiterapia ambulatoria sesiones (20')
Cinesiteràpia ambulatoria sessions (30')	13.798	Cinesiterapia ambulatoria sesiones (30')
Cinesiteràpia hospitalària sessions	30.596	Cinesiterapia hospitalaria sesiones
Fisioteràpia grup sessions	2.495	Fisioterapia grupo sesiones
Mecanoteràpia sessions	5.229	Mecanoterapia sesiones
Presoteràpia	1.552	Presoterapia

Resta electroteràpia sessions	55.589	Resto electroterapia sesiones
Teràpia ocupacional individual sessions	7.417	Terapia ocupacional individual sesiones
Ultras/El. punts sessions	9.500	Ultras/El. puntos sesiones
UNITAT DEL DOLOR		UNIDAD DEL DOLOR
Bloqueig altres	3	Bloqueo otros
Bloqueig epidural	1.182	Bloqueo epidural
Bloqueig facetari	72	Bloqueo facetario
Bloqueig nerv. cranial	1	Bloqueo ner. craneal
Bloqueig ner. perifèric	51	Bloqueo ner. periférico
Bloqueig simpàtic	16	Bloqueo simpático
Control medicació analgèsia	0	Control medicación analgesia
Control telm. bomba	58	Control telm. bomba
Gangl. estrel. injecció	4	Gangl. estrellad. inyección
Implantació catèter UDO	3	Implantación catéter UDO
Infiltració musculoesquelètica	464	Infiltración musculoesquelética
Altres prestacions UDO	215	Otras prestaciones UDO
Perf. lidocaïna	850	Perf. lidocaína
Ompliment medicació bomba int.	167	Relleno medicación bomba int.
Tècnica radiofreqüència	261	Técnica radiofrecuencia
Teràpia grup dolor	0	Terapia grupo dolor
UNITAT DE REPRODUCCIÓ		UNIDAD DE REPRODUCCIÓN
Ad. medic. parent.	26	Administración medic. parent.
CEX telefònica	1.739	CEX telefónica
Control cicle	3.141	Control ciclo
Ecografia embaràs	147	Ecografía embarazo
Educació sanitària	1.338	Educación sanitaria
Histeroscòpia diagnòstica	131	Histeroscopia diagnóstica
Inseminació artificial	224	Inseminación artificial
Punció folicular	344	Punción folicular
Recompte espermàtic mobilitat	832	Recuento espermático movilidad
Presa mostres biòpsia testicular	12	Toma muestra biopsia testicular
Transferència embrions	319	Transferencia embriones
UROLOGIA		UROLOGÍA
Administració medicació intravenosa	572	Administración medicación intravenosa
Catèter ureteral inserció	19	Catéter ureteral inserción
Catèter ureteral retirada	192	Catéter ureteral retirada
Cistoscòpies	1.397	Cistoscopias
Col·locació pesari intravaginal	162	Colocación pesario intravaginal
Consulta telefònica	20	Consulta telefónica
Consulta telefònica	23	Consulta telefónica

Dilatació uretral	213	Dilatación uretral
Dilatació urèter	7	Dilatación uréter
Ecografia transrectal UROG	6	Ecografía transrectal UROG
Ecografies	0	Ecografías
Educació sanitària	98	Educación sanitaria
Escòpia rad.	472	Escopia rad.
Estudi urodinàmic	131	Estudio urodinámico
Exploració prostàtica	0	Exploración prostática
Exploració sòl pelvià	172	Exploración suelo pélvico
Extracció pesari intravaginal	147	Extracción pesario intravaginal
Inserció catèter doble J	93	Inserción catéter doble J
Injecció intracavernosa URO	55	Inyección intracavernosa URO
Litotricia ureteral	200	Litotricia ureteral
Litotricia neumoc. end.	18	Litotricia neumoc. end.
Litotricia amb làser	42	Litotricia con láser
Litotricia renal	327	Litotricia renal
Pielografia	6	Pielografía
Presurització esfinter artificial	4	Presurización esfinter artificial
Radioscòpia simple	1	Radioscopia simple
Residu postmiccional sonda vesical	173	Residuo posmiccional sonda vesical
Residu postmiccional ecografia	197	Residuo posmiccional ecografía
Sondatge urinari inserció	119	Sondaje urinario inserción
Sondatge urinari rentada	1	Sondaje urinario lavado
Sondatge urinari retirada	14	Sondaje urinario retirada
Sondatge vesical	9	Sondaje vesical
Presa mostra biòpsia eco. URO	2	Toma muestra biopsia eco. URO
Presa mostra biòpsia pros. URO	205	Toma muestra biopsia pros. URO
Ureterorenoscòpia	72	Ureterorenoscopia
Urofluxometria	420	Urofluxometía
Urofluxometria USP	181	Urofluxometría USP
UNITAT DE SEQÜENCIACIÓ		UNIDAD DE SECUENCIACIÓN
Anàlisi de fragmentació	5.159	Análisi de fragmentación
Electroforesi	1.923	Electroforesis
Genotipat VIH	407	Genotipado VIH
Seqüenciació	10.430	Secuenciación
UNITAT DE TRASPLANTAMENT		UNIDAD DE TRASPLANTE
Extracció cor	8	Extracción corazón
Extracció còrnia	44	Extracción córnea
Extracció fetge	28	Extracción hígado
Extracció pàncrees	0	Extracción páncreas

Extracció pulmó	8	Extracción pulmón
Extracció ronyó	68	Extracción riñón
Extracció vàlvules cardíques	0	Extracción válvulas cardíacas
Extracció altres	21	Extracción otros
Trasplantament còrnia	36	Trasplante córnea
Trasplantament medulla al·logènica	10	Trasplante médula alogénica
Trasplantament medulla autòleg	28	Trasplante médula autólogo
Trasplantament ronyó	54	Transplante riñón

ACTIVITAT CONSULTES D'INFERMERIA

ACTIVIDAD CONSULTAS DE ENFERMERÍA

INFERMERIA	Primeres visites	Successives	Total	ENFERMERÍA
CEET0A - Infermeria estomes	424	5.302	5.726	CEET0A - Enfermeria estomas
CUP00A - Úlceres per pressió	960	974	1.934	CUP00A - Úlceras por presión
Total	1.384	6.276	7.660	Total



ACTIVITAT DE L'HOSPITAL GENERAL I DE L'HOSPITAL PSIQUIÀTRIC

ACTIVIDAD DEL HOSPITAL GENERAL Y DEL HOSPITAL PSIQUIÁTRICO

ÀREA	Indicador	TOTAL	Indicador	ÀREA
Àrea Sociosanitària	Llits	95	Camas	Àrea Sociosanitaria
	Ocupació	98,1%	Ocupación	
	Estades	34.039	Estancias	
	Ingressos	1.480	Ingresos	
	Altes	1.477	Altas	
	Estada mitjana	23,0	Estancia media	
	Rotació	15,61	Rotación	
	Taxa de mortalitat	30,9%	Taxa mortalidad	
	Nre. de derivacions comunitat	391	Núm. de derivaciones comunidad	
	% Derivacions comunitat	26,4%	% Derivaciones comunidad	
	Total Consultes Externes	5.739	Total Consultas Externas	

Àrea Salut Mental	Llits	168	Camas	Àrea Salud Mental
	Ocupació	89,7%	Ocupación	
	Estades	55.152	Estancias	
	Ingressos	394	Ingresos	
	Altes	405	Altas	
	Exitus	2	Exitus	
	Sessions usuaris UCR	45.872	Sesiones usuarios UCR	

À. Comunitària i Social	Pisos tutelats	25/26	Pisos tutelados	Á. Comunitaria y Social
	Pisos supervisats	25/26	Pisos supervisados	
	Miniresidències SARC	37/38	Miniresidencias SARC	

Rehabilitació	Sessions rehabilitació	52.894	Sesiones rehabilitación	Rehabilitación
---------------	------------------------	--------	-------------------------	----------------

Radiodiagnòstic	Proves radiològiques	432	Pruebas radiológicas	Radiodiagnóstico
-----------------	----------------------	-----	----------------------	------------------

DISTRIBUCIÓ DE LES ALTES EN ELS 25 GRD MÉS FREQUENTS
DISTRIBUCIÓN DE LAS ALTAS EN LOS 25 GRD MÁS FRECUENTES

GRD	CDM	T	DESCRIPCIÓ DESCRIPCIÓN	ESTADA MITJANA ESTANCIA MEDIA	PES MITJÀ PESO MEDIO	
560	14	M	Part	Parto	2,8	0,3266
140	4	M	Malaltia pulmonar obstructiva crònica	Enfermedad pulmonar obstructiva crónica	7,7	0,8857
194	5	M	Insuficiència cardíaca	Insuficiencia cardíaca	8,0	0,8149
144	4	M	Altres diagnòstics menors, signes i símptomes de l'aparell respiratori	Otros diagnósticos menores, signos y síntomas del aparato respiratorio	6,4	0,6501
540	14	Q	Cesària	Cesàrea	4,4	0,5939
174	5	Q	Procediments cardiovasculars percutanis amb IAM	Procedimientos cardiovasculares percutáneos amb IAM	4,6	2,1260
463	11	M	Infeccions de ronyó i del tracte urinari	Infecciones de riñón y del tracto urinario	6,7	0,5626
139	4	M	Altre pneumònia	Otra neumonía	7,6	0,8765
175	5	Q	Procediments cardiovasculars percutanis sense IAM	Procedimientos cardiovasculares percutáneos sin IAM	2,4	1,9661
98	3	Q	Altres procediments sobre orel·la, nas, boca i gola	Otros procedimientos sobre oído, nariz, boca y garganta	1,7	0,7918
173	5	Q	Altres procediments vasculars	Otros procedimientos vasculares	4,9	2,1418
191	5	M	Cateterisme cardíac amb trastorns circulatoris excepte cardiopatia isquèmica	Cateterismo cardíaco con trastornos circulatorios excepto cardiopatía isquémica	2,5	1,1517
249	6	M	Gastroenteritis, nàusees i vòmits no bacteriana	Gastroenteritis, náuseas y vómitos no bacteriana	4,6	0,4775
313	8	Q	Procediments sobre genoll i part inferior de la cama excepte peu	Procedimientos sobre rodilla y parte inferior de la pierna excepto pie	3,2	1,1166
861	23	M	Signes, símptomes i altres factors que afecten l'estat de salut	Signos, síntomas y otros factores que afectan al estado de salud	5,0	0,4696
315	8	Q	Procediments sobre espatla, colze i avantbraç	Procedimientos sobre hombro, codo y antebrazo	2,5	1,0638
192	5	M	Cateterisme cardíac per a cardiopatia isquèmica	Cateterismo cardíaco para cardiopatía isquémica	1,1	0,8811
225	6	Q	Apendicectomia	Apendicectomía	3,2	0,8144
951	0	Q	Procediment moderadament extensiu no relacionat amb el diagnòstic principal	Procedimiento moderadamente extensivo no relacionado con diagnóstico principal	7,9	1,7529
693	17	M	Quimioteràpia	Quimioterapia	4,6	1,0120
45	1	M	ACVA i oclusions precerebrals amb infart	ACVA y oclusiones precerebrales con infarto	10,2	0,9299

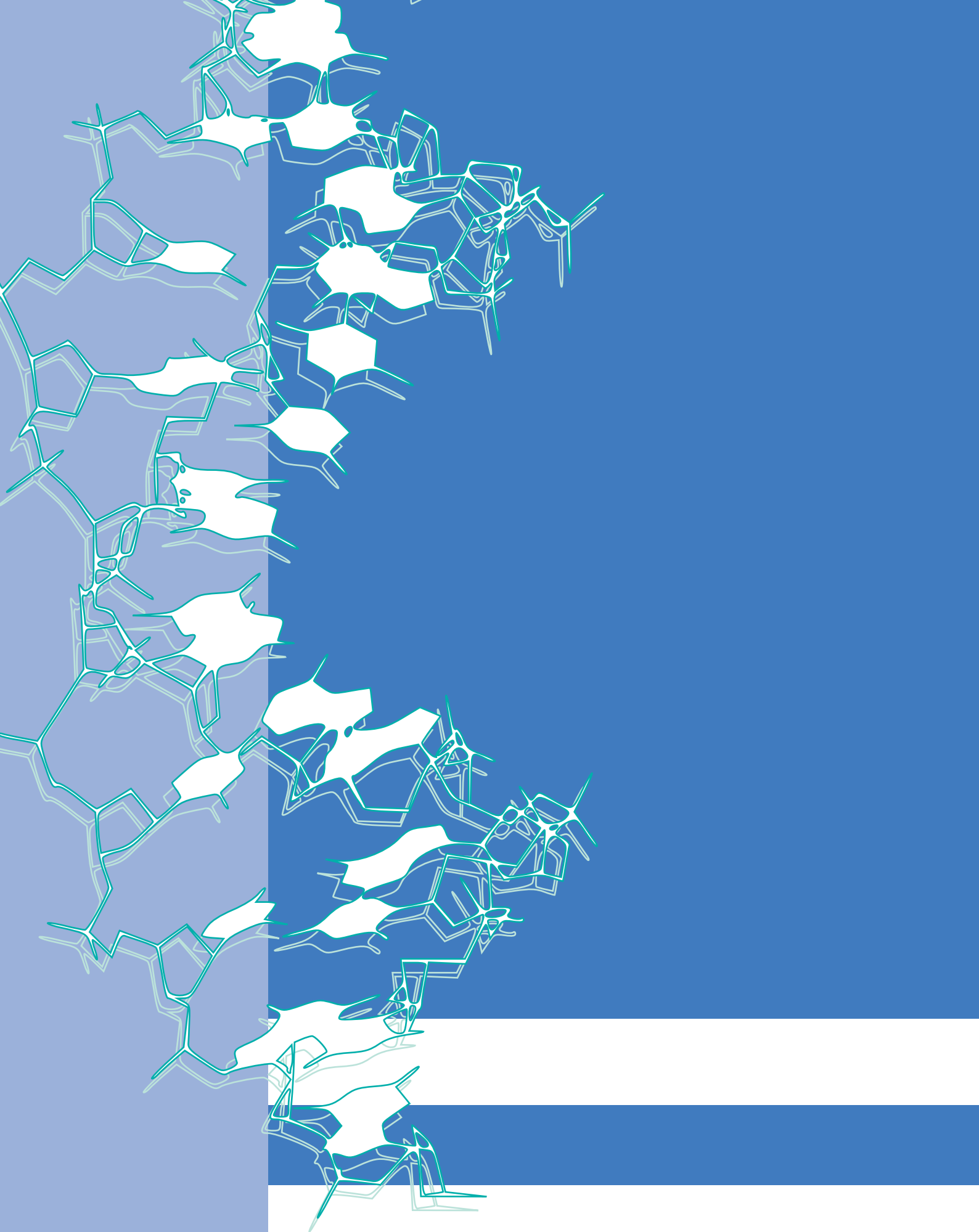
363	9 Q	Procediments sobre mama excepte mastectomia	Procedimientos sobre mama excepto mastectomía	2,1	1,0159
73	2 Q	Procediments sobre el cristallí, excepto l'òrbita	Procedimientos sobre cristalino, excepto órbita	1,8	0,7432
197	5 M	Trastorns vasculars perifèrics i altres	Trastornos vasculares periféricos y otros	3,0	0,6390
113	3 M	Infeccions de vies respiratòries superiors	Infecciones de vías respiratorias superiores	4,6	0,4532



COMISSIONS ASSISTENCIALS

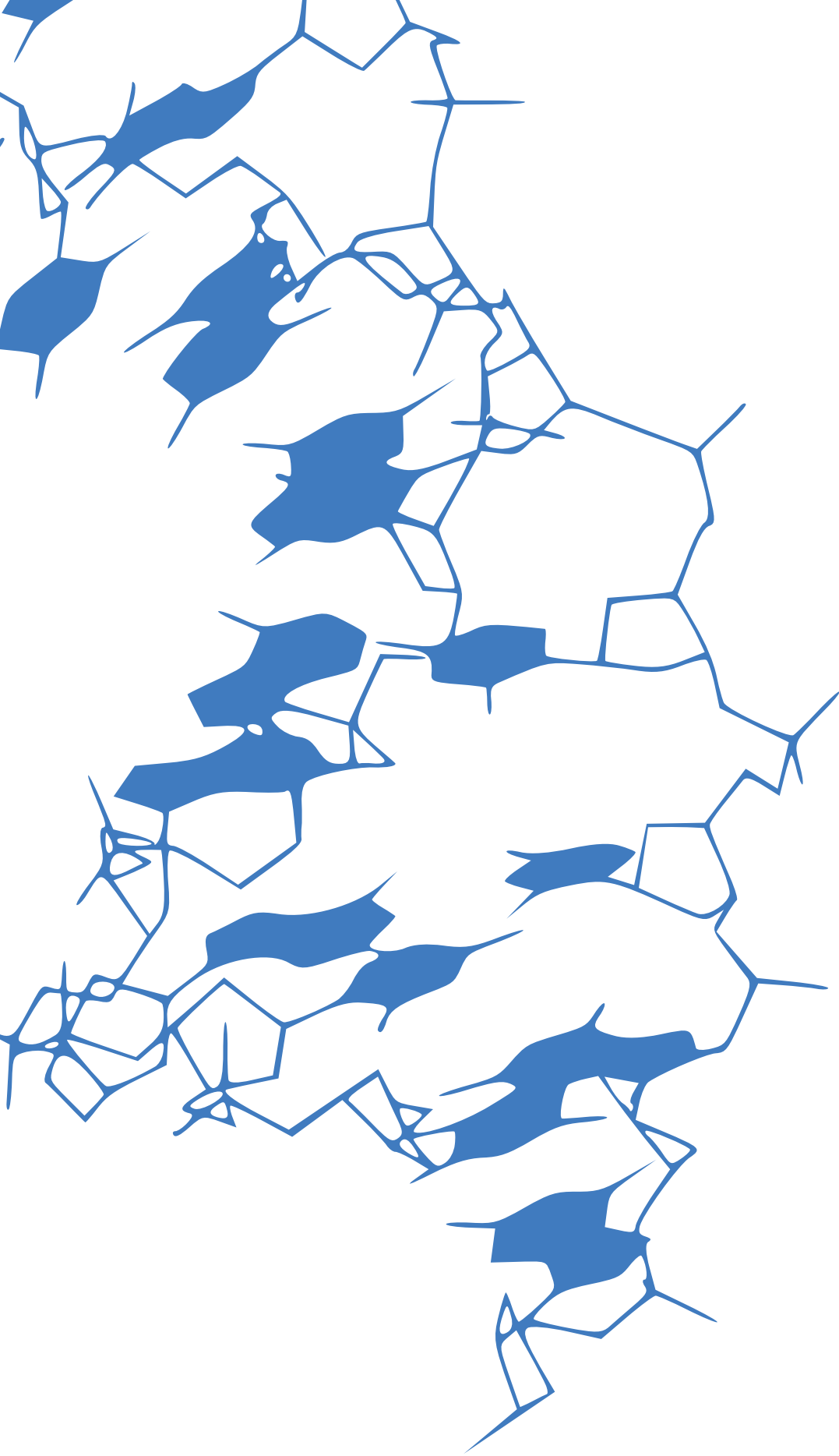
COMISIONES ASISTENCIALES

1	Comissió Antiagregació i Tractament Anticoagulant	3	Comisión Antiagregación y Tratamiento Anticoagulante	1
2	Comissió de Qualitat	6	Comisión de Calidad	2
3	Comissió de Qualitat d'Hematologia i Hemoteràpia	1	Comisión de Calidad de Hematología y Hemoterapia	3
4	Comissió de Catàstrofes	5	Comisión de Catástrofes	4
5	Comitè Ètic Assistencial	9	Comité Ético Asistencial	5
6	Comissió de Cures d'Infermeria	10	Comisión de Cuidados de Enfermería	6
7	Comissió de Documents	10	Comisión de Documentos	7
8	Comissió Hemorràgia Massiva	5	Comisión Hemorragia Masiva	8
9	Comissió d'Hemoteràpia i Transfusió	2	Comisión de Hemoterapia y Transfusión	9
10	Comissió Històries Clíniques	3	Comisión Historias Clínicas	10
11	Comissió Hospital de Dia (HDDA)	3	Comisión Hospital de Día (HDDA)	11
12	Comissió d'Humanització	3	Comisión de Humanización	12
13	Comissió d'Infecció Hospitalària i Política d'Antibiòtics	10	Comisión de Infección Hospitalaria y Política de Anti-bióticos	13
14	Comissió d'Investigació	12	Comisión de Investigación	14
15	Junta Tècnicoassistencial	2	Junta Técnico Asistencial	15
16	Comissió Mixta	2	Comisión Mixta	16
17	Comissió de Nutrició i Dietètica	6	Comisión de Nutrición y Dietética	17
18	Comissió Oficina Transformació Clínica (OTC)	5	Comisión Oficina Transformación Clínica (OTC)	18
19	Comissió Quirúrgica	10	Comisión Quirúrgica	19
20	Comissió de Reanimació Cardiopulmonar	3	Comisión de Reanimación Cardiopulmonar	20
21	Comissió Seguretat del pacient	1	Comisión Seguridad del paciente	21
22	Comissió Toxicovigilància	4	Comisión Toxicovigilancia	22
23	Comissió de Trasplantaments	2	Comisión de Trasplantes	23
24	Comissió de Trauma Greu	1	Comisión de Trauma Grave	24
25	Comissió d'Urgències	1	Comisión de Urgencias	25



ACTIVITAT DOCENT I INVESTIGACIÓ

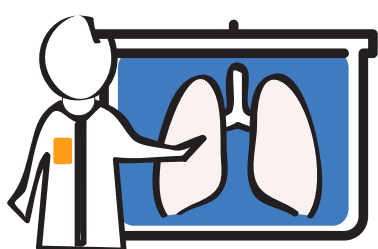
ACTIVIDAD DOCENTE E INVESTIGACIÓN



Formació de personal no sanitari		Formación de personal no sanitario	
Nre. d'activitats formatives	44	Nº de actividades formativas	
Nre. d'estudiants (zeladors, auxiliars administratius)	2.095	Nº de estudiantes (celadores, auxiliares administrativos)	
Convenis de pràctiques	8	Convenios de prácticas	
Hores totals	496	Horas totales	

Formació continuada de personal facultatiu		Formación continuada de personal facultativo	
Nre. d'estudiants (Farmàcia, Biologia, Medicina, Psicologia, tècnics especialistes)	196	Nº de estudiantes (Farmacia, Biología, Medicina, Psicología, técnicos especialistas)	
Nre. de cursos de formació continuada	51	Nº de cursos de formación continuada	
Conveni de pràctiques	44	Convenio de prácticas	

Formació especialitzada de residents 2015		Formación especializada de residentes 2015	
Nre. de residents de primer any (s'hi inclouen els de Família)	59	Nº de residentes de primer año (incluidos los de Familia)	
Nre. de residents de segon any (s'hi inclouen els de Família)	60	Nº de residentes de segundo año (incluidos los de Familia)	
Nre. de residents de tercer any (s'hi inclouen els de Família)	58	Nº de residentes de tercer año (incluidos los de Familia)	
Nre. de residents de quart any (s'hi inclouen els de Família)	60	Nº de residentes de cuarto año (incluidos los de Familia)	
Nre. de residents de cinquè any	19	Nº de residentes de quinto año	
Total residents (inclosos els de Família)	256	Total residentes (incluidos los de Familia)	
Rotacions de residents externs nacionals	40	Rotaciones de residentes externos nacionales	
Rotacions de residents externs internacionals	13	Rotaciones de residentes externos internacionales	
Rotacions a l'HUSE de residents de la Comunitat	23	Rotacionse al HUSE de residentes de la Comunidad	
Rotacions a l'HUSE Nacionals	46	Rotaciones al HUSE Nacionales	
Rotacions a l'HUSE Internacionals	21	Rotaciones al HUSE Internacionales	
Nre. de cursos de formació especialitzada de residents	47	Nº de cursos de formación especializada de residentes	



Formació especialitzada d'Infermeria		Formación especializada de Enfermería	
Nre. de residents de primer any HUSE (comare i Salut Mental)	6	Nº de residentes de primer año HUSE (matrona y Salud Mental)	
Nre. de residents de segon any HUSE (comare i Salut Mental)	6	Nº de residents de segundo año HUSE (matrona y Salud Mental)	
Nombre total de residents	12	Nº total de residents	
Acreditació de la Unitat docent multidisciplinària de Pediatria		Acreditación Unidad docente multidisciplinaria de Pediatría	
Formació acadèmica d'Infermeria		Formación académica de Enfermería	
Nre. d'alumnes de grau universitats (Medicina, Infermeria i Fisioteràpia)	483	Nº de alumnos de grado universidades (Medicina, Enfermería y Fisioterapia)	
Nre. d'alumnes de formació professional (Aux. d'infermeria, etc.)	119	Nº de alumnos de formación profesional (aux. enfermería, etc.)	
Nre. d'alumnes postgrau i màster	4	Nº de alumnos de postgrado y máster	
Total nombre d'estudiants 2015-2016	606	Total nº de estudiantes 2015-2016	
Nre. de convenis nous 2016	6	Nº convenios nuevos 2016	
Nre. de professionals en estades formatives 2016	35	Nº profesionales en estancias formativas 2016	
Suport a projectes d'Infermeria		Soporte a proyectos de Enfermería	
Assessorament metodològic i suport tècnic en projectes d'investigació	4	Asesoramiento metodológico y apoyo técnico en proyectos de investigación	
Assessorament metodològic de projectes interns	7	Asesoramiento metodológico de proyectos internos	
Formació continuada d'Infermeria		Formación continuada de Enfermería	
Nre. d'activitats formatives	78	Nº de actividades formativas	
Nre. d'activitats formatives totals (totes les edicions)	133	Nº de actividades formativas totales (todas las ediciones)	
Nre. d'hores de formació continuada	971	Nº de horas de formación continuada	
Nre. d'acreditacions CFC/Homologació EBAP	75	Nº de acreditaciones CFC/Homologación EBAP	
Participació en comissions i grups		Participación en comisiones y grupos	
Comissions	5	Comisiones	
Grupos de trabajo	2	Grupos de trabajo	

RESUM DE LA MEMÒRIA CIENTÍFICA

RESUMEN DE LA MEMORIA CIENTÍFICA

Total publicacions		Total publicaciones
Publicacions indexades	291	Publicaciones indexadas
Publicacions en revistes de Q1	120	Publicaciones en revistas de Q1
FI Total	1.075,204	FI Total
Tesis	3	Tesis
Comunicacions a congressos	658	Comunicaciones a congresos
nacionals		nacionales
internacionals	200	internacionales
Projectes competitius actius	23	Proyectos competitivos activos
nacionals (ISCI+MINECO)	11	nacionales (ISCI+MINECO)
internacionals (UE+GOV AUSTRALIA)	4	internacionales (UE+GOV AUSTRALIA)
RH investigació (ISCI)	8	RRHH investigación (ISCI)
Projectes competitius concedits	12	Proyectos competitivos concedidos
nacionals (ISCI)	6	nacionales (ISCI)
RH investigació (ISCI+CAIB)		RRHH investigación (ISCI+CAIB)
Assajos clínics	72	Ensayos clínicos



FACTOR IMPACTE 2016

Revistes indexades en el Journal Citation Reports 2015 (només les publicacions en què els investigadors de l'HUSE figuren a la llista primària d'autors).

SERVEI	Nre. publicacions	Nre. publicacions internacionals indexades	Nre. publicacions nacionals indexades	Total publicacions indexades	Publicacions Q1	Total FI
ANÀLISIS CLÍNIIQUES	16	11	3	14	6	44,429
ANATOMIA PATOLÒGICA	12	5		5	2	18,391
ANESTÈSIA I REANIMACIÓ	1	1		1		2,036
APARELL DIGESTIU	9	7	2	9	4	30,424
CARDIOLOGIA	5	5	2	7	4	68,15
CIRURGIA CARDÍACA	3	2		2	2	24,032
CIRURGIA GENERAL I DE L'APARELL DIGESTIU	43	14	27	41	6	62,791
CIRURGIA ORAL I MAXILOFACIAL	0			0		
CIRURGIA ORTOPÈDICA I TRAUMATOLOGIA	3			0		
CIRURGIA ORTOPÈDICA I T. INFANTIL	3	3		3		2,74
DERMATOLOGIA	13	9	1	10	4	26,757
ENDOCRINOLOGIA	6			0		
INFERMERIA	4			0		
FARMÀCIA	15	2	1	3		5,164
GENÈTICA	5	5		5	4	25,079
HEMATOLOGIA	13	11	2	13	8	73,224
HOSPITALITZACIÓ A DOMICILI	5	1	2	3		7,583
IMMUNOLOGIA	11	10		10	4	40,401
MEDICINA INTENSIVA	18	8	10	18	3	42,245
MEDICINA INTERNA	27	14	5	19	7	81,134
MEDICINA NUCLEAR	2	2		2	1	6,129
MEDICINA PREVENTIVA	3		1	1		1,267
MICROBIOLOGIA	31	21	10	31	19	114,526
NEFROLOGIA	6	5		5	4	20,589
PNEUMOLOGIA	26	16	6	22	9	95,465
NEUROCIRURGIA	2	1	1	2		2,027
NEUROLOGIA	12	7	2	9	3	26,303
OFTALMOLOGIA	3			0		
ONCOLOGIA MÈDICA	15	13		13	6	84,001
ONCOLOGIA RADIOTERÀPICA	5	4		4	2	12,768
OTORRINOLARINGOLOGIA	3	1		1		1,617
PEDIATRIA	24	12	7	19	4	39,549
PSIQUIATRIA	9	7	1	8	3	25,025
RADIOFÍSICA HOSPITALÀRIA	0			0		
RADIOLOGIA	2	1		1		0,8
REHABILITACIÓ	0			0		
REUMATOLOGIA	4			0		
URGÈNCIES	9	3	3	6	1	12,749
UROLOGIA	2		2	2		1,374
UNITAT D'INVESTIGACIÓ	44	44		44	34	268,409

Revistas indexadas en el Journal Citation Reports 2015 (solo las publicaciones en las que los investigadores del HUSE figuran en la lista primaria de autores).

SERVICIO	Nº Publicaciones	Nº Publicaciones internacionales indexadas	Nº Publicaciones nacionales indexadas	Total publicaciones indexadas	Publicaciones Q1	Total FI
ANÁLISIS CLÍNICOS	16	11	3	14	6	44,429
ANATOMÍA PATOLÓGICA	12	5		5	2	18,391
ANESTESIA Y REANIMACIÓN	1	1		1		2,036
APARATO DIGESTIVO	9	7	2	9	4	30,424
CARDIOLOGÍA	5	5	2	7	4	68,15
CIRUGÍA CARDÍACA	3	2		2	2	24,032
CIRUGÍA GENERAL Y DEL APARATO DIGESTIVO	43	14	27	41	6	62,791
CIRUGÍA ORAL Y MAXILOFACIAL	0			0		
CIRUGÍA ORTOPÉDICA Y TRAUMATOLOGÍA	3			0		
CIRUGÍA ORTOPÉDICA Y T. INFANTIL	3	3		3		2,74
DERMATOLOGÍA	13	9	1	10	4	26,757
ENDOCRINOLOGÍA	6			0		
ENFERMERÍA	4			0		
FARMACIA	15	2	1	3		5,164
GENÉTICA	5	5		5	4	25,079
HEMATOLOGÍA	13	11	2	13	8	73,224
HOSPITALIZACIÓN A DOMICILIO	5	1	2	3		7,583
INMUNOLOGÍA	11	10		10	4	40,401
MEDICINA INTENSIVA	18	8	10	18	3	42,245
MEDICINA INTERNA	27	14	5	19	7	81,134
MEDICINA NUCLEAR	2	2		2	1	6,129
MEDICINA PREVENTIVA	3		1	1		1,267
MICROBIOLOGÍA	31	21	10	31	19	114,526
NEFROLOGÍA	6	5		5	4	20,589
NEUMOLOGÍA	26	16	6	22	9	95,465
NEUROCIRUGÍA	2	1	1	2		2,027
NEUROLOGÍA	12	7	2	9	3	26,303
OFTALMOLOGÍA	3			0		
ONCOLOGÍA MÉDICA	15	13		13	6	84,001
ONCOLOGÍA RADIOTERÁPICA	5	4		4	2	12,768
OTORRINOLARINGOLOGÍA	3	1		1		1,617
PEDIATRÍA	24	12	7	19	4	39,549
PSIQUIATRÍA	9	7	1	8	3	25,025
RADIOFÍSICA HOSPITALARIA	0			0		
RADIOLOGÍA	2	1		1		0,8
REHABILITACIÓN	0			0		
REUMATOLOGÍA	4			0		
URGENCIAS	9	3	3	6	1	12,749
UROLOGIA	2		2	2		1,374
UNIDAD DE INVESTIGACIÓN	44	44		44	34	268,409

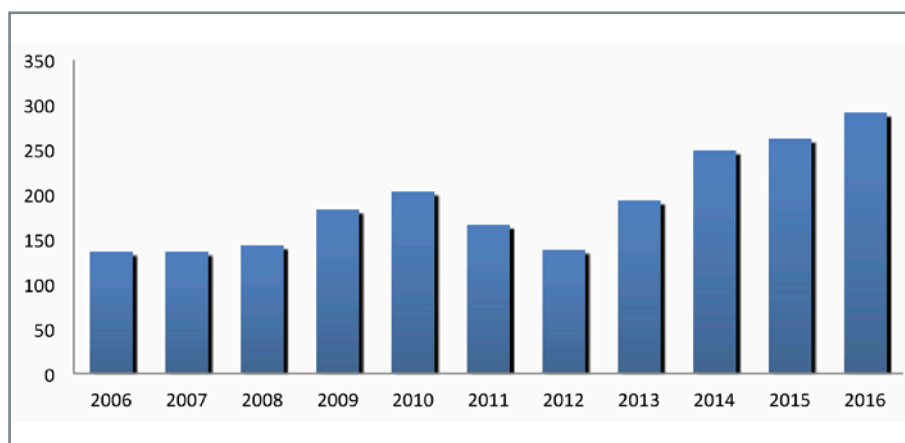
EVOLUCIÓ DE LES PUBLICATIONS I FI HUSE

EVOLUCIÓN DE LAS PUBLICATIONES Y FI HUSE

	PUBLICACIONS INDEXADES <i>PUBLICACIONES INDEXADAS</i>	FACTOR IMPACTE <i>FACTOR IMPACTO</i>	Q1
2006	136	329,427	
2007	136	306,96	
2008	143	537,449	
2009	183	482,586	
2010	203	568,744	
2011	166	611,334	
2012	138	599,537	
2013	193	800,826	
2014	249	873,136	
2015	262	1003,3386	114
2016	291	1075,204	120

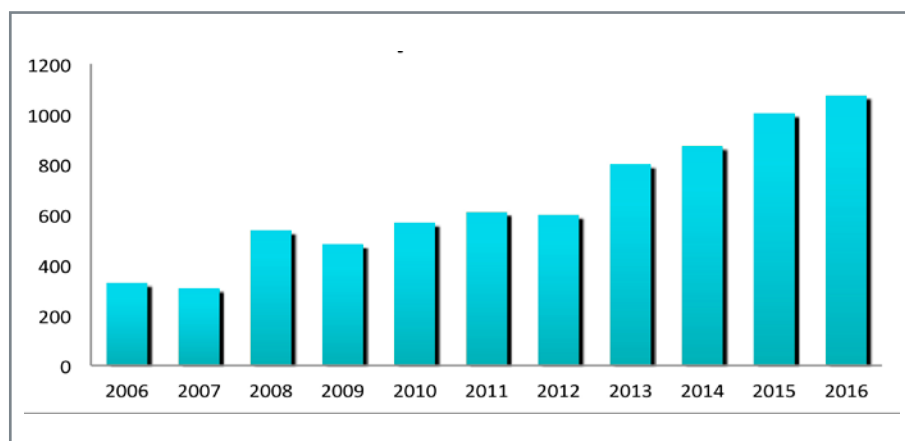
PUBLICACIONS INDEXADES 2006-2016

PUBLICACIONES INDEXADAS 2006-2016



FACTOR D'IMPACTE 2006-2016

FACTOR DE IMPACTO 2006-2016



PROJECTES

PROYECTOS

PROJECTES ACTIUS 2016		PROYECTOS ACTIVOS 2016	
Projectes d'investigació amb finançament estatal (Instituto de Salud Carlos III, Plan Nacional de Investigación)	11	Proyectos de investigación con financiación estatal (Instituto de Salud Carlos III, Plan Nacional de Investigación)	
Anàlisis Clíniques	2	Análisis Clínicos	
Genètica	1	Genética	
IdISBa-HUSE	4	IdISBa-HUSE	
Immunologia	1	Inmunología	
Medicina Nuclear	1	Medicina Nuclear	
Microbiologia	1	Microbiología	
Pneumologia	1	Neumología	
Projectes d'investigació internacionals (UE/altres)	4	Proyectos de investigación internacionales (UE/otros)	
Microbiologia	3	Microbiología	
Genètica i Psiquiatria	1	Genética y Psiquiatría	
Ajudes RH (Instituto de Salud Carlos III)	6	Ayudas RH (Instituto de Salud Carlos III)	
Ramón y Cajal	1	Ramón y Cajal	
Miguel Servet I	3	Miguel Servet I	
Río Hortega	1	Río Hortega	
Intensificació	1	Intensificación	
Ajudes RH (Govern de les Illes Balears, DG d'Innovació i recerca)	2	Ayudas RH (Govern de les Illes Balears, DG d'Innovació i recerca)	
Beques predoctorals	2	Becas predoctorales	
Assajos Clínics	72	Ensayos clínicos	
Anestèsia	2	Anestesia	
Angiologia	1	Angiología	
Cardiologia	4	Cardiología	
Cirurgia General i Digestiva	2	Cirugía General y Digestiva	
Aparell Digestiu	3	Aparato Digestivo	
Endocrinologia	3	Endocrinología	
Hematologia	7	Hematología	
Immunologia	2	Inmunología	
Med. Intensiva	1	Med. Intensiva	
Med. Interna	2	Med. Interna	

Medicina Interna. Malalties Infeccioses	2	Medicina Interna. Enfermedades Infecciosas
Nefrologia	5	Nefrología
Pneumologia	5	Neumología
Neurocirurgia	1	Neurocirugía
Neurologia	9	Neurología
Oncologia	17	Oncología
Pediatría	1	Pediatría
Psiquiatria	3	Psiquiatria
Unitat del Dolor	1	Unidad del Dolor
Urgències	1	Urgencias

PROJECTES CONCEDITS 2016

PROYECTOS CONCEDIDOS 2016

Projectes d'investigació amb finançament estatal (Instituto de Salud Carlos III)	4	Proyectos de investigación con financiación estatal (Instituto de Salud Carlos III)
IdISBa-HUSE	1	IdISBa-HUSE
Immunologia	1	Inmunología
Medicina intensiva	1	Medicina intensiva
Pneumologia	1	Neumología

Ajudes RH (Instituto de Salud Carlos III)	5	Ayudas RH (Instituto de Salud Carlos III)
Contracte predoctoral PFIS	1	Contrato predoctoral PFIS
Intensificació	1	Intensificación
Miguel Servet I	1	Miguel Servet I
Miguel Servet II	1	Miguel Servet II
Río Hortega	1	Río Hortega

Ajudes RH (Govern de les Illes Balears, DG d'Innovació i recerca)	1	Ayudas RH (Govern de les Illes Balears, DG d'Innovació i recerca)
Beques predoctorals	1	Becas predoctorales

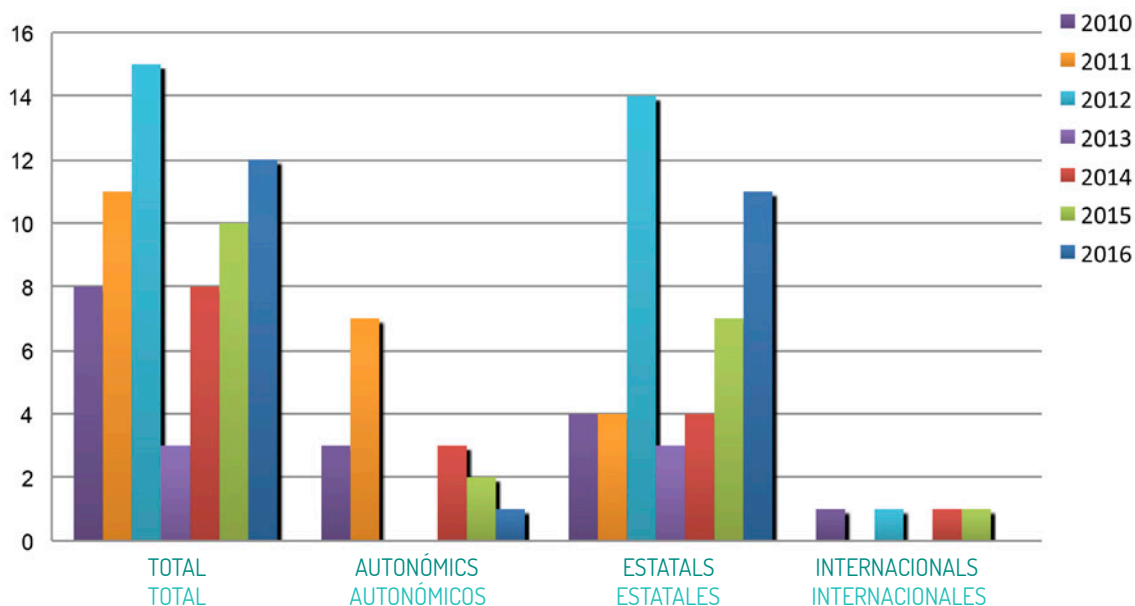
Xarxes Temàtiques d'Investigació Col·laborativa (Instituto Carlos III)	2	Redes Temáticas de Investigación Colaborativa (Instituto de Salud Carlos III)
Red Española de Investigación en SIDA (RIS)	1	Red Española de Investigación en SIDA (RIS)
Red Española de Investigación en Patologías Infecciosas (REIPI)	1	Red Española de Investigación en Patologías Infecciosas (REIPI)

AJUDES PÚBLIQUES

AYUDAS PÚBLICAS

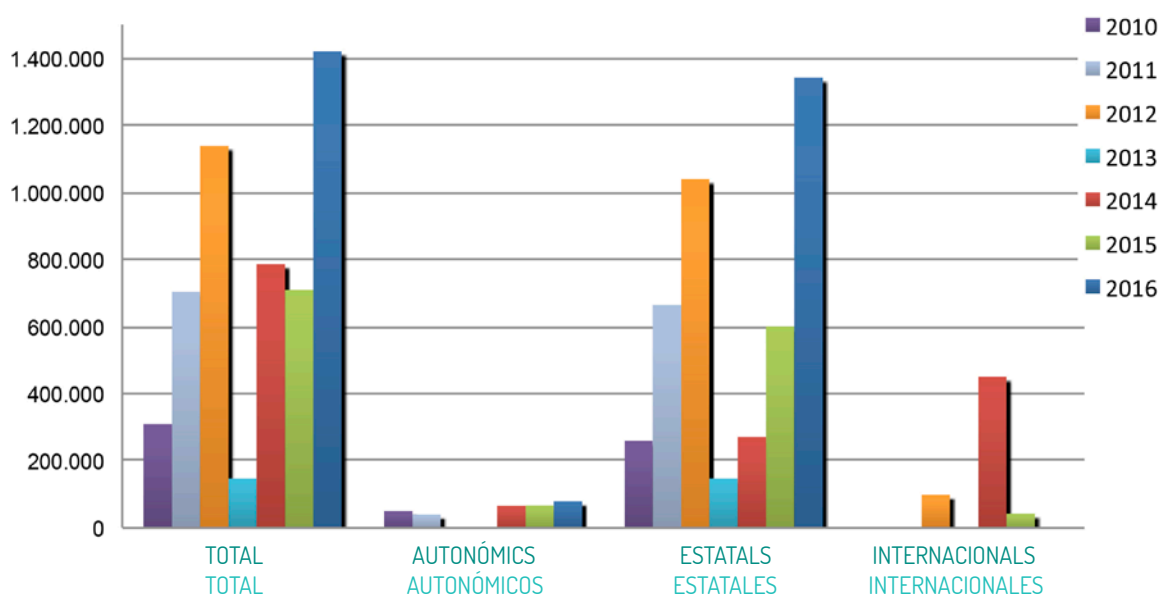
NRE. D'AJUDES PÚBLIQUES A LA INVESTIGACIÓ
2010-201

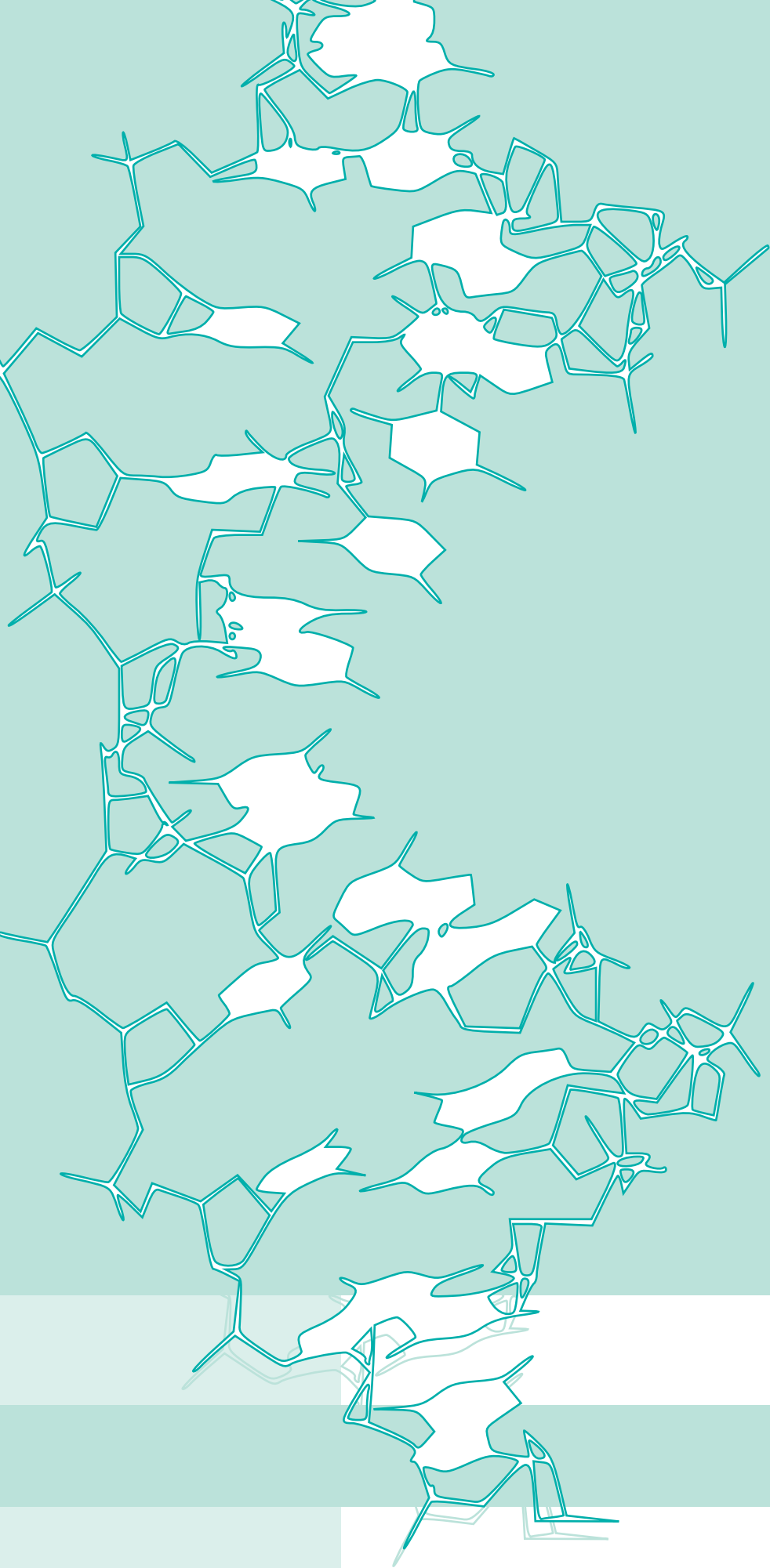
Nº AYUDAS PÚBLICAS A LA INVESTIGACIÓN
2010-2016



INGRESSOS PER AJUDES PÚBLIQUES
2010-2016

INGRESOS POR AYUDAS PÚBLICAS
2010-2016





GESTIÓ ECONÒMICA

GESTIÓN ECONÓMICA



COMPOSICIÓ DE LA DESPESA

COMPOSICIÓN DEL GASTO

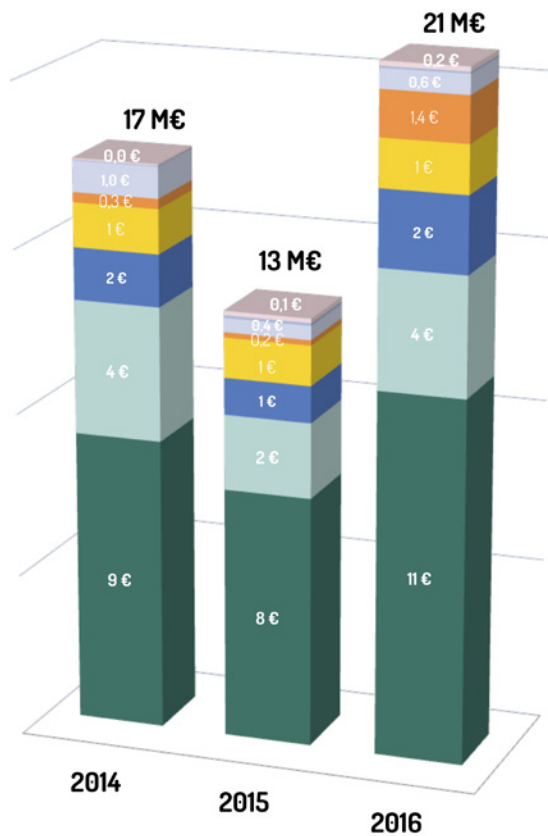
SECTOR PONENT	Recursos econòmics <i>Recursos económicos</i>	SECTOR PONENT
CAPÍTOL I	222.189.995 €	CAPÍTULO I
CAPÍTOL II	139.322.076 €	CAPÍTULO II
CAPÍTOL VI	1.590.915 €	CAPÍTULO VI
CONCESSIONÀRIA	25.570.355 €	CONCESIONARIA
TOTAL HOSPITAL	388.673.341 €	TOTAL HOSPITAL

HOSPITAL UNIVERSITARI SON ESPASES	Recursos econòmics <i>Recursos económicos</i>	HOSPITAL UNIVERSITARIO SON ESPASES
CAPÍTOL I	198.734.531 €	CAPÍTULO I
CAPÍTOL II	129.563.857 €	CAPÍTULO II
CAPÍTOL VI	1.326.966 €	CAPÍTULO VI
CONCESSIONÀRIA	25.570.355 €	CONCESIONARIA
TOTAL HOSPITAL	355.195.709 €	TOTAL HOSPITAL

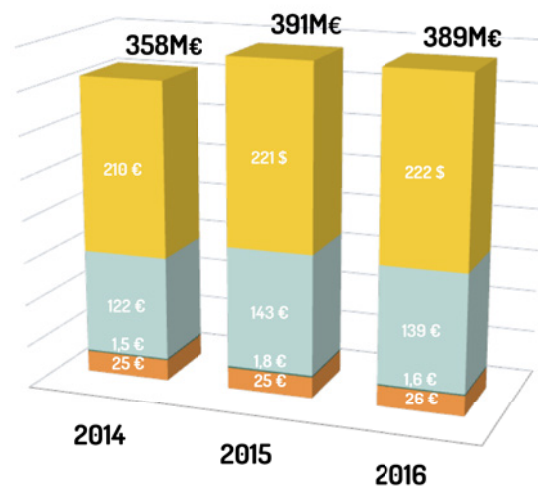
HOSPITAL GENERAL I HOSPITAL PSIQUIÀTRIC	Recursos econòmics <i>Recursos económicos</i>	HOSPITAL GENERAL Y HOSPITAL PSIQUIATRICO
CAPÍTOL I	23.455.464 €	CAPÍTULO I
CAPÍTOL II	5.120.150 €	CAPÍTULO II
CAPÍTOL VI	170.607 €	CAPÍTULO VI
TOTAL HOSPITALS	28.746.221 €	TOTAL HOSPITALES

ATENCIÓ PRIMÀRIA	Recursos econòmics <i>Recursos económicos</i>	ATENCIÓN PRIMARIA
CAPÍTOL II	4.638.069 €	CAPÍTULO II
CAPÍTOL VI	93.342 €	CAPÍTULO VI
TOTAL ATENCIÓ PRIMÀRIA	4.731.411 €	TOTAL ATENCIÓN PRIMARIA

FACTURACIÓ ASSISTENCIAL FACTURACIÓN ASISTENCIAL



COMPOSICIÓ DE LA DESPESA COMPOSICIÓN DEL GASTO





HOSPITAL UNIVERSITARI SON ESPASES

Ctra. de Valldemossa, 79 • 07120 Palma

Tel. 871 205 000 • Fax 871 205 500

www.hospitalsonespases.es

