

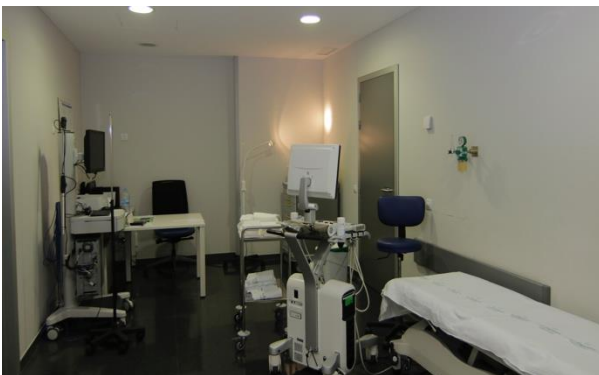
2022

NEUROLOGÍA



GUÍA DEL RESIDENTE
HOSPITAL UNIVERSITARI SON
ESPASES

El Servicio de Neurología, está integrado por 17 neurólogos y 8 residentes. El jefe de servicio es el Dr. Bernardo Sureda Ramis, y las tutoras son las Dras. Susana Tarongí Sánchez, Vanessa Núñez Gutiérrez y Silvia Tur Campos. Tiene la acreditación para formar MIR desde 1998, (inicialmente un residente por año, y desde 2004, dos residentes por año).



HOSPITALIZACIÓN

La Unidad de Hospitalización está ubicada en la planta 0, módulo M. El Servicio cuenta con 34 camas, 6 de ellas destinadas a la Unidad de Ictus. La actividad en planta se divide en dos equipos: uno de ellos realiza el seguimiento de los pacientes ingresados en la U. de Ictus y con patología cerebrovascular, el otro equipo es responsable del resto de pacientes. En la planta se encuentra ubicado el Gabinete de EEG-Sueño.

El resto de gabinetes (electromiografía, EEG ambulatorio, Neurosonología y toxina botulínica) están ubicados en el área de consultas externas.

CONSULTAS EXTERNAS

Se realizan consultas generales y consultas monográficas de neurología cognitiva, trastornos del movimiento, patología cerebrovascular, epilepsia, enfermedades desmielinizantes, cefaleas, patología neuromuscular y patología del sueño.

URGENCIAS Y GUARDIAS

El Servicio cuenta con guardias de Neurología desde el 2002. El neurólogo colabora con el Servicio de Urgencias en el diagnóstico y tratamiento del paciente con patología neurológica urgente y gestiona los ingresos. El residente de Neurología realiza el primer año guardias de Medicina Interna en Urgencias y guardias de psiquiatría durante su rotación. A partir del segundo año, realiza guardias de Neurología.



En la guardia siempre hay un residente de Neurología y un adjunto de presencia física. El residente realiza un promedio de 4 o 5 guardias al mes.

SESIONES MÉDICAS

- **Sesión clínica:** se realiza una sesión clínica por semana, los martes de 8.30-9.00 h. Son sesiones monográficas, de casos clínicos o bibliográficos de todas las subunidades del Servicio.
- **Sesiones de casos problemas:** cada día de 8.15 a 9.00 h se comentan los casos interesantes de la guardia y los miércoles se comentan los casos especiales de planta, consultas...
- **Sesiones de neuroanatomía:** una vez al mes, martes de 14:00-15:00 h.
- **Sesiones Generales Hospitalarias:** los residentes realizan durante su residencia al menos una sesión general.

LÍNEAS DE INVESTIGACIÓN

Las líneas de investigación en desarrollo son:

Ensayos clínicos, estudios observacionales, registros y estudios genéticos en las áreas de trastorno del movimiento, enfermedades desmielinizantes, epilepsia, demencias.

ROTACIONES DURANTE LA FORMACIÓN

AÑO	SERVICIO / SECCIÓN	DURACIÓN
MIR 1	Atención Primaria	1 mes
	Medicina Interna	5 meses
	Psiquiatría	2 meses
	Urgencias	1 mes
MIR 2	Neurología Hospitalización	12 meses
MIR 3	Neurocirugía	2 meses
	Neuropediatría	2 meses
	Electromiografía	3 meses
	Neurosonología	2 meses
	Electroencefalografía	2 meses
	Neurorradiología	3 meses
MIR 4	Consultas Monográficas	12 meses



HOSPITAL UNIVERSITARI SON ESPASES

Ctra Valldemossa, 79 • Palma 07120 • Tel. 871 205 000 • Fax 871 205 500

DOCENCIA MÈDICA
Planta +1, mòdulo K

www.hospitalsonespases.es
www.facebook.com/onEspses
twitter.com/SonEspases
www.instagram.com/husonespases
www.youtube.com/user/sonespases