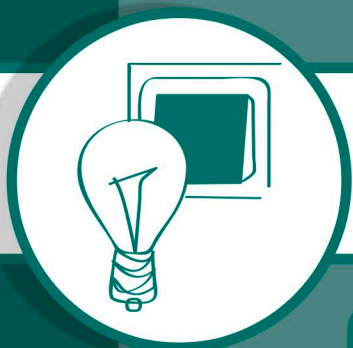




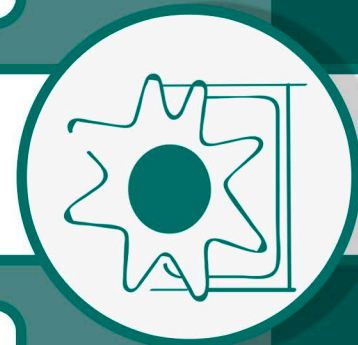
Son Espases Cuida el Planeta decàleg

Comissió de Gestió Mediambiental



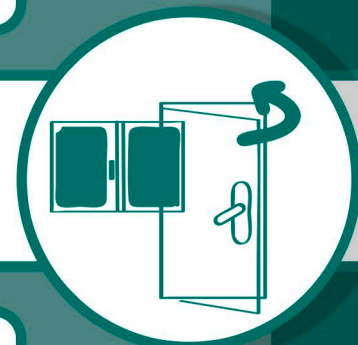
Apagau el llum quan no és necessari.

Usau la **llum natural** sempre que sigui possible.



Apagau els equips electrònics al final de la jornada laboral (ordinadors, impressores, aparells mèdics...).

Les **finestres i les portes** sempre han d'estar **tancades**.



Utilitzau les escales, d'aquesta manera beneficiareu la vostra salut i ajudareu el medi ambient.

Veniu amb **transport públic** o amb bicicleta o patinet sempre que sigui possible.



Teniu sempre present les 3R (**reduïu, reutilitzau, recicla**u).

Tancau l'aixeta sempre que us renteu les mans, tant al bany com a la sala d'operacions.



Usau els **guants de manera responsable**.

Evitau els envasos d'un sol ús, utilitzau ampolles reutilitzables i carmanyoles sempre que sigui possible.



[#HUSEcuidaelpianeta](https://twitter.com/HUSEcuidaelpianeta)